

**PRENSA**



**DOSSIER**

**MUSEO PONCE DE LEÓN**

**AYUNTAMIENTO DE  
SANTERVÁS DE CAMPOS**



JUAN PONCE DE LEÓN

PRIMER GOBERNADOR DE PUERTO RICO  
DESCUBRIDOR DE LA FLORIDA

SANTERVÁS DE CAMPOS 1466 - LA HABANA 1521

## MUSEO PONCE DE LEÓN

Ayuntamiento de Santervás de Campos

*Dossier de prensa*



### INTRODUCCIÓN

El **Museo Ponce de León** se encuentra en la localidad de Santervás de Campos [Valladolid], enclavada en la fértil comarca de Tierra de Campos. Cuenta con 600 m<sup>2</sup> de superficie perfectamente distribuidos en un edificio de siglo XVII, frente al cual se ha erigido una estatua a Juan Ponce de León. La historia de dicho edificio es muy singular, se trata de un antiguo convento, que pertenecía a un priorato benedictino, y bajo el cual se encontró un túnel que conducía a la iglesia de San Gervasio y San Protasio, advocación que responde a dos mártires de Nerón.

Estamos ante un museo monográfico dedicado a la figura de Juan Ponce de León, un insigne marino español que, al servicio de la Corona, tomó parte en el descubrimiento de América. La **inauguración oficial** de este museo tendrá lugar el **21 de junio de 2017 a las 17:00 h** y contará con un completo programada de actividades.

## MUSEO PONCE DE LEÓN

Ayuntamiento de Santervás de Campos

*Dossier de prensa*



### BIOGRAFÍA - Juan Ponce de León [1460-1521]

- Nació en Santervás de Campos [Valladolid] en el año **1460**. Procedía de familia noble y fue educado en las letras, primero en Sahagún y posteriormente en Sevilla. Durante su juventud ejerció como paje y escudero de Pedro Núñez de Guzmán, quien le educó en las armas. Después, fue paje del príncipe Fernando de Aragón cuando entró en Castilla para contraer matrimonio en secreto con la princesa Isabel. Asimismo, intervino en la conquista de Granada durante toda la campaña hasta la rendición de Boabdil.

• En **1493**, por encargo del ya rey Fernando de Aragón, participó en el segundo viaje de Colón a las Indias, desembarcando en Santo Domingo, La Española [ahora República Dominicana]. Se casó con Leonor y tuvieron 4 hijos: Luis, Juana, Isabel y María.

• En **1502**, como capitán de la gente de guerra en Santo Domingo, acabó con la revuelta indígena conquistando la provincia de Higüey, donde quedó como teniente-gobernador. Allí fundó la ciudad de Salvaleón, donde estableció su casa y plantación.

• El **1508** fue enviado a la isla de San Juan [ahora Puerto Rico]. Tras explorarla, fundó el primer asentamiento: Caparra. Gracias a su extraordinaria labor fue nombrado gobernador un año más tarde.

Su compromiso para cumplir fielmente con las instrucciones de la Corona sobre el trato a dispensar a los indios le enfrentó con un sector influyente de la capital colonial, encabezado por Diego Colón. Cuando este fue reconocido como gobernador de las Indias lo destituyó.

• En **1513**, Ponce de León preparó una expedición, que costeó él mismo, contratando 3 barcos: Santiago, San Cristóbal y Santa María de la Consolación. Su propósito era buscar la legendaria isla de Bimini, donde se encontraba la Fuente de la Eterna Juventud, según una leyenda indígena. El 3 de abril descubrió un lugar que, por su aspecto florido y ser avistado el Domingo de Pascua Florida o Pascua de Resurrección, bautizó con el nombre de La Florida; y lo que es aún más importante, supuso el descubrimiento de Norteamérica. En ese mismo viaje también descubrió la corriente del Golfo, la cual se convertiría en la ruta más rápida para regresar al viejo continente.

• En **1514** volvió a Castilla y recibió el título de “Adelantado de La Florida” de manos del soberano.

• En **1521**, Ponce de León contrató 2 barcos para realizar otra expedición a La Florida. En ese viaje fue alcanzado por una flecha envenenada de los indios Calusa y ordenó ser llevado a La Habana [Cuba], donde murió.

• En **1559** sus restos fueron trasladados a San Juan, Puerto Rico, y allí permanecen desde entonces en un gran mausoleo.

# MUSEO PONCE DE LEÓN

Ayuntamiento de Santervás de Campos

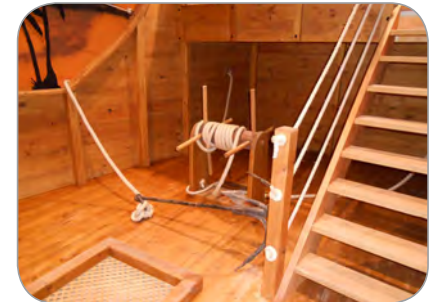
Dossier de prensa



## CONCEPTO DEL MUSEO

El **Museo Ponce de León** ha sido concebido de una forma muy original. Basándose en el libro *Retablo de Ponce de León*, obra del historiador Enrique Sánchez Goyanes, se ha estructurado como el retablo de una iglesia, es decir, con paneles historiados que narran los avatares y costumbres del momento.

Asimismo, aprovechando la forma del edificio, se ha reproducido la proa de un barco para transmitir la idea de un **viaje en el tiempo**, algo que sorprende a primera vista. Su creador, Raúl Gómez, gracias a su experiencia como director de teatro, ha recreado la cubierta y los camarotes con todos los instrumentos de navegación de la época. De este modo, la identificación con el descubrimiento de América es máxima a través de un escenario diseñado con un gran criterio artístico. Los personajes que rodearon a Juan Ponce de León, como los Reyes Católicos o Cristóbal Colón, también están presentes en varias pinturas repartidas por el museo.



# MUSEO PONCE DE LEÓN

Ayuntamiento de Santervás de Campos

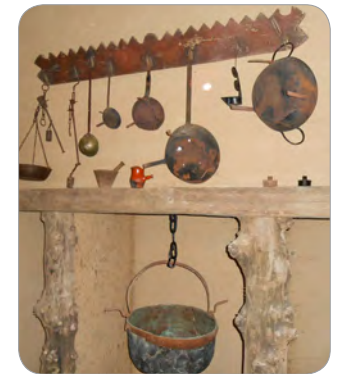
*Dossier de prensa*



## DECORACIÓN DEL MUSEO

En el plano decorativo, todos los elementos recrean la **vida cotidiana** de los siglos XV y XVI, esto es, los diferentes rincones del museo cuentan con mobiliario y complementos de antaño. En este sentido, hay un scriptorium, una cocina, una biblioteca, etc. con paneles informativos muy detallados, incluso las armas y aperos de labranza también están presentes en sus salas. La iluminación hace focalizar la atención en cada uno de ellos.

Por otro lado, las **historias y leyendas** sobre Juan Ponce de León quedan plasmadas en distintos puntos del museo, con lo que el visitante se llevará una idea muy aproximada de su vida y época, así como de la trascendencia de sus descubrimientos.



## MUSEO PONCE DE LEÓN

Ayuntamiento de Santervás de Campos

*Dossier de prensa*



### OTROS DATOS DE INTERÉS

Santervás de Campos cuenta, además, con muchos otros alicientes a distintos niveles.

- **Arquitectura:** sobresale la iglesia de San Gervasio y San Protasio, de estilo románico-mudéjar del siglo XII, en la que fue bautizado Juan Ponce de León. En su interior destaca una bonita talla: El Cristo de la Misericordia.
- **Gastronomía:** destacan los exquisitos quesos de oveja, los excelentes vinos y la lenteja Tierra de Campos.
- **Paisaje:** hay asombrosas vistas de la Tierra de Campos con sus grandes llanuras de cereal, donde la actividad agrícola es intensa.
- **Fauna:** para los aficionados a la ornitología, aquí predomina la avutarda, que anida en las estepas. Además, se pueden observar otras aves de indudable belleza, como cigüeñas, codornices, calandrias, etc.
- **Rutas turísticas:** los peregrinos del Camino de Santiago tienen un acogedor albergue donde encontrar reposo. Conviene recordar que esta localidad es atravesada por el ramal madrileño poco antes de enlazar con el Camino Francés, en la vecina localidad leonesa de Sahagún.





AYUNTAMIENTO DE  
SANTERVÁS DE CAMPOS

Plaza Ponce de León, s/n  
47609 Santervás de Campos - Valladolid