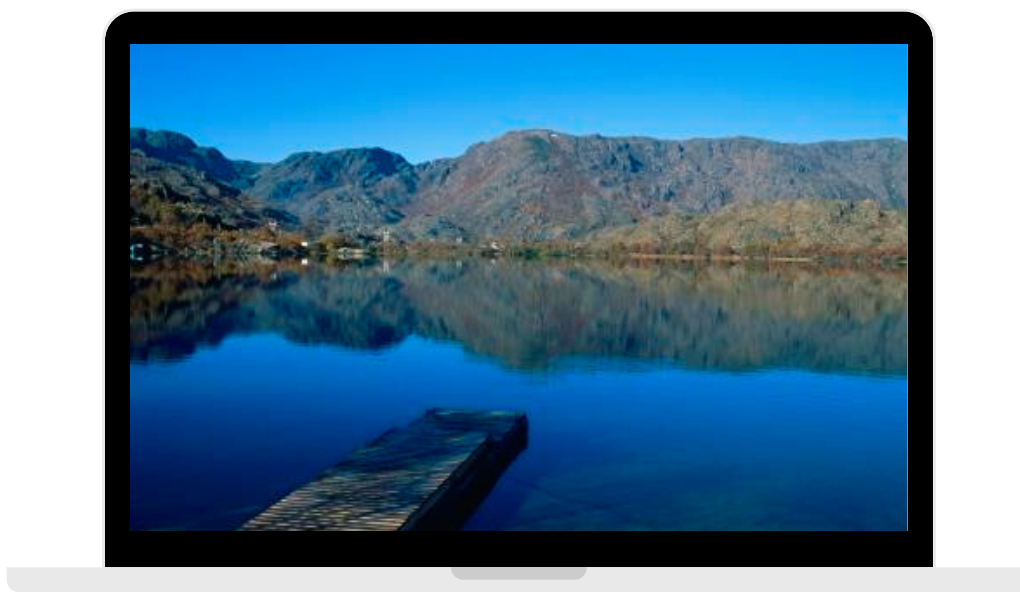


CASTILLA Y LEÓN



<https://www.turismocastillayleon.com/>



Querid@ amig@ profesional,

Seguimos proponiéndoos espacios para descubrir Castilla y León y convertirnos en el destino de vuestras próximas salidas y vacaciones.

Castilla y León con más de 94.000 km² es una de las regiones más grandes de Europa, mayor que muchos países como Portugal, Países Bajos, Suiza o, Bélgica, entre otros y con un bajo índice de población, que apenas alcanza los 2,5 millones de personas. Aquí podrás encontrar una de las mayores reservas de flora y fauna de todo el mundo. En Castilla y León nos enorgullecemos de tener 10 Reservas de la Biosfera declaradas por la UNESCO y 35 espacios naturales protegidos, donde no sólo podrás respirar y disfrutar del aire puro, sino también conocer y admirar una vegetación y una fauna únicas, que en Castilla y León han encontrado su refugio seguro.

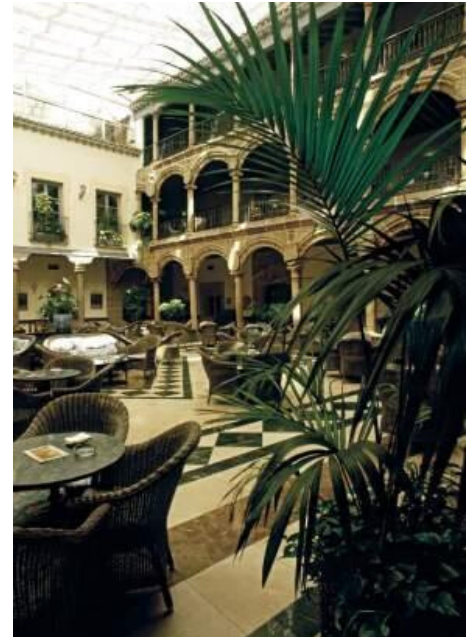
Castilla y León es líder en turismo rural y por eso en los más de 2.200 pueblos de nuestras nueve provincias puedes encontrar magníficos establecimientos rodeados de amplios espacios, para disfrutar de tus vacaciones, descubriendo nuestra historia, patrimonio monumental, nuestra variada y rica gastronomía y sobre todo donde estarás seguro.

En Castilla y León ¡Te esperamos pronto!

PROPUESTAS TURÍSTICAS EN CASTILLA Y LEÓN

EN ÁVILA VIAJA EN EL TIEMPO CON LAS COMODIDADES DE HOY EN DÍA

Recorrer el casco antiguo de Ávila supone viajar en el tiempo, retrotraerse a distintas épocas históricas que han dejado su huella en la ciudad. En este paseo encontrarás entre otras muchas joyas artísticas, gran cantidad de palacios y edificios históricos, en muchos de los cuales, el viajero puede hospedarse y/o disfrutar de sus claustros y patios en un ambiente incomparable, gozando de esta manera de una experiencia inolvidable. Algunos de los mejores ejemplos son: el Palacio de Valderrábanos, el Palacio de los Velada, el actual Parador Raimundo de Borgoña (antiguo palacio "Piedras Albas"), el Palacio de Monjaraz, el actual Hotel Antika Snoga (que fue la sinagoga de Belforad, una de las más emblemáticas de la ciudad) y el Palacio Sofraga. Además de estos, en la ciudad podrás encontrar otros muchos establecimientos hosteleros y hoteleros situados en edificios históricos que te harán sentir que has viajado en el tiempo pero con todas las comodidades y el confort de la época actual.



Más información: www.turismocastillayleon.com/es/avila

EN BURGOS TE PRESENTAMOS A ALGUNOS DE NUESTROS PARIENTES LEJANOS

Fue la casualidad, como tantas veces ocurre, lo que llevó al descubrimiento de uno de los yacimientos arqueológicos más importantes del mundo, declarados Patrimonio de la Humanidad por la UNESCO. En la sierra de Atapuerca, a tan sólo 15 km de la ciudad de Burgos, han aparecido diversos restos humanos, algunos de más de 900.000 años, que definieron una nueva especie, el Homo antecesor. Pero además, en las excavaciones que se desarrollan cada verano, el Equipo de Investigación ha encontrado restos fósiles y evidencias de la presencia de cinco especies de homínidos diferentes. Te invitamos a realizar una visita combinada de estos Yacimientos y del Museo de la Evolución Humana, conocido como MEH, donde se conservan los hallazgos encontrados. Y además, si quieres completar tu inmersión total en la prehistoria, acércate a Salguero de Juarros para hacer un safari prehistórico y observar las especies que compartían territorio con nuestros ancestros, como los bisontes europeos o los caballos Przewalski (caballos prehistóricos en peligro de extinción).



Más información: <https://www.museoevolucionhumana.com>

<https://www.atapuerca.org/es/atapuerca/Horarios>

<https://www.paleoliticovivo.org/>

EN LEÓN TE ESPERA LA RUTA ESCONDIDA

Uno de los itinerarios más interesantes de la provincia leonesa se encuentra a escasos kilómetros de su capital, en el Valle del río Esla. La ruta atesora importantes monasterios de la época medieval como el mozárabe de San Miguel de Escalada, San Pedro de Eslonza o los monasterios cistercienses de Santa María de Sandoval o de Gradefes. Además te aconsejamos que hagas una parada para conocer la localidad amurallada de Mansilla de las Mulas, declarada conjunto histórico artístico en el año 1931 y situada en pleno Camino de Santiago Francés. Allí se encuentra el magnífico museo etnográfico provincial, donde tendrás la oportunidad de conocer diversos aspectos de la cultura tradicional leonesa. En cuanto a la gastronomía, en esta ruta podrás degustar productos frescos de la huerta como pimientos y puerros, así como truchas, embutidos de la matanza, y deliciosos quesos de queserías tradicionales, etc.

Más información: www.turismocastillayleon.com/es/arte-cultura-patrimonio/rutas-culturales/ruta-monasterios

http://www.leon.es/Recorrer/Rutas_por_la_provincia/gradefts_la_ruta_escondida



PALENCIA TE ENSEÑA EL HOGAR Y EL LENGUAJE DE MILES DE AVES

La Laguna de la Nava, conocida como “el Mar de Campos”, es uno de los humedales más importantes de la península y zona de especial protección para las aves (ZEPA). Puede visitarse en todas las épocas del año aunque en invierno es cuando hay más cantidad de aves. En las épocas migratorias hay tal concentración de aves que se pueden observar hasta 20.000 ejemplares de 222 especies, tales como el ánsar común, avutardas, cigüeñas, cernícalos...Además en la Casa del Parque en Fuentes de Nava, podrás ver, a través de sus cámaras, la vida en directo de la laguna. Este espacio forma parte del proyecto internacional “Bird Flyway”, pudiendo sellar aquí su pasaporte. Sin duda es un paraíso para los amantes de la ornitología. Para completar tu visita te recomendamos

conocer el rico y espectacular patrimonio mudéjar de la zona y construcciones tan típicas como los palomares. Por no hablar de la sabrosa y deliciosa gastronomía que en esta zona se basa principalmente en los pichones.

Más información: <https://patrimonionatural.org/casas-del-parque/casas-del-parque/casa-del-parque-de-la-nava-y-campos-de-palencia>

<https://www.fuentesdenava.es/index.php/turismo/medio-ambiente/la-laguna-de-la-nava>

EN SALAMANCA DESCUBRE SAN FELICES DE LOS GALLEGOS

Entre las provincias de Salamanca y Zamora y haciendo frontera con Portugal se encuentra el Parque Natural de Los Arribes del Duero, caracterizado por sus profundos cañones fluviales. Al sur de este espacio se encuentra la villa medieval de San Felices de los Gallegos, que fue declarada conjunto histórico en 1965. En esta preciosa localidad te recomendamos visitar su castillo, que fue testigo de las intensas luchas fronterizas contra el vecino Portugal, y en cuya torre del homenaje se ubica un aula histórica. En la zona se cultivan olivares que producen uno de los mejores aceites del mundo, os proponemos también visitar la antigua almazara el Lagar del Mudo, para comprender cómo era el cultivo y la producción de aceite en la zona. En San Felices de los Gallegos se celebra en el mes de mayo de la fiesta del Noveno, declarada de interés turístico regional, que conmemora la liberación del pueblo del vasallaje a la Casa de Alba.

Más información:

<https://www.turismocastillayleon.com/es/artecultura-patrimonio/conjuntos-historicos/san-felices-gallegos>

<http://sanfelicesdelosgallegos.es/>

<http://lagardelmudo.blogspot.com/>



EN SEGOVIA HAZ UN VIAJE AL CENTRO DE LA TIERRA

En Prádena, a los pies de la Sierra de Guadarrama, a 45 km. de Segovia, os invitamos a descubrir un paraje espectacular, la "Cueva de los Enebralejos", la cavidad de mayor desarrollo conocido en la zona norte del Sistema Central con casi cuatro kilómetros de longitud. Esta cueva fue descubierta a principios de los años 30, durante unos trabajos de excavación de un pozo y desde su entrada muestra salas y galerías, adornadas con magníficas estalactitas y estalagmitas además de columnas, coladas y banderas que van apareciendo a

medida que nos internamos en ella. Sabemos que fue utilizada como necrópolis en torno al 2500 A.C. y de esa época se conservan diversos grabados y pinturas. Como complemento a la visita de la cueva os recomendamos conocer un poco mejor esta zona y reponer fuerzas con su deliciosa gastronomía cuyo plato estrella es la caldereta de cordero y el cordero asado.

Más información: www.cuevadelosenebralejos.es

SORIA: VEN A DESCUBRIR "PARQUE JURÁSICO" EN LAS TIERRAS ALTAS

Al norte de la provincia de Soria, una vez pasado el puerto de Oncala, en un entorno natural inigualable, encontramos una serie de pueblos en los que puedes descubrir las icnitas, huellas fósiles que los dinosaurios dejaron en la provincia hace 140 millones de años. Sorpréndete, además, con las réplicas, a tamaño real, de las distintas especies de dinosaurios que habitaron esta zona y de su incomparable naturaleza. Te sorprenderán pueblos como Santa Cruz de Yanguas, Bretún o Yanguas. Aprovecha la ocasión para hacer una parada en el acebal de Garagüeta, una de los bosques de acebos más extensas de toda Europa. En la Casa del Parque encontrarás interesante información sobre la zona así como diversas rutas para recorrerla.

Más Información: <http://rutadelasicnitas.com>

<https://patrimonionatural.org/casas-del-parque/casas-del-parque/casa-del-parque-del-acebal-de-garagueta>



VALLADOLID TE INVITA A NAVEGAR POR EL CANAL DE CASTILLA

Desde Valladolid queremos invitaros a conocer Medina de Rioseco, conocida como la ciudad de los almirantes. Esconde un rico patrimonio artístico donde destacan su museo de Semana Santa, fiesta declarada de interés turístico internacional, el museo de arte sacro de San Francisco donde se pueden contemplar esculturas de Juan de Juni así como la iglesia de Santa María de Mediavilla, del s. XV cuya capilla de los Benavente, es conocida como la capilla

Sixtina de Castilla. Para disfrutar aún más el viaje, os recomendamos acercaros hasta el Canal de Castilla para realizar una agradable travesía de una hora y aproximado 7 km de recorrido en la embarcación Antonio de Ulloa o dar un paseo por sus orillas, andando o en bicicleta. Podréis conocer la arquitectura industrial vinculada al Canal, como la fábrica de Harinas "San Antonio" o el almacén nº 2 que ahora es el Centro de recepción de visitantes.

Más información: www.medinaderioseco.com

www.canaldecastilla.org

EN ZAMORA TE PRESENTAMOS BENAVENTE, UNA TIERRA DE FESTEJOS Y ARTE

Este mes queremos que conozcas la localidad de Benavente, situada al norte de la provincia de Zamora en plena Ruta Vía de la Plata. Nos gustaría presentarte no sólo su rico patrimonio histórico artístico, donde destaca la Torre del Caracol del castillo-palacio de los Pimentel, que es parador de turismo, y las iglesias románicas de Santa María del Azogue y San Juan del Mercado, sino también sus fiestas del "Toro Enmaromado" declaradas Fiestas de Interés Turístico Regional. Se celebran en el mes de junio y el día grande es el miércoles anterior al Corpus Christi. Estas fiestas además de los festejos taurinos, llenan la ciudad de Benavente de conciertos, charangas y peñas. En la zona también os proponemos recorrer sus alrededores para descubrir los valles arqueológicos, la ruta de los Pimentel, la ruta de las bodegas y la ruta del Cister entre otras.

Más información:

www.turismobenavente.es/TurismoBenavente



PROPUESTAS DE LAS RUTAS DEL VINO CASTILLA Y LEÓN



La naturaleza es, sin duda, uno de los elementos indispensables de las Rutas del Vino de Castilla y León. Viñedos centenarios, ubicados en paisajes de ensueño, en los que flora y fauna conviven en un equilibrio perfecto y dibujan un horizonte cargado de magia y contraste. Espacios naturales, cercanos y repletos de hospitalidad, que otorgan al vino y sus gentes una personalidad única. Parques naturales, espacios protegidos, ríos, senderos y caminos que te permitirán desconectar de las preocupaciones para volver a conectar con uno mismo. Naturaleza en estado puro

Más información: <https://bit.ly/2VrAcPZ>

PROPUESTAS DE LAS POSADAS REALES DE CASTILLA Y LEÓN



Si buscas una experiencia de completa inmersión en la naturaleza y la autenticidad de Castilla y León, te recomendamos las Posadas Reales ¡nuestra marca de calidad dentro del Turismo Rural! No sólo te alojarás en edificios singulares, sino que la excelencia del alojamiento y del trato están garantizadas! Una estancia perfecta para vivir una experiencia inolvidable y sumergirte en todas las actividades, patrimonio y naturaleza de Castilla y León.

Más información: <https://bit.ly/3caGo66>



PROPUESTAS DE LAS AGENCIAS DE RECEPTIVO DE CASTILLA Y LEÓN

En este boletín también os presentamos las propuestas de algunas **agencias de viaje de receptivo de Castilla y León**, que organizan diferentes actividades, partiendo del profundo conocimiento del territorio y de una experiencia asentada en el tiempo.

RUTAS DEL CAMINO DE SANTIAGO

Especializada en la ruta jacobea.

www.rutasdelcaminodesantiago.com/historia-del-camino

miguelangel@rutasdelcaminodesantiago.com

DESTINO DIVINO

Actividades de enoturismo y turismo en familia.

www.destino-divino.com/experiencias-en-familia/

Info@destino-divino.com



IS-NORTH INCOMING SERVICE SL

Unique Wine & Gastronomy experience in Rueda, Ribera del Duero and Basque Country

<https://nis.es/from-madrid-to-bilbao.html>

cyl@nis-dmc.com or hello@nis-dmc.com



TOP RIBERA DEL DUERO

Receptivo de la Ribera del Duero: paquetes turísticos, alojamientos, bodegas, restaurantes, ocio...

www.topriberadelduero.com

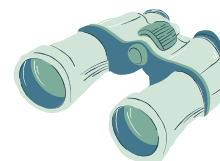
info@topriberadelduero.com

VITORSALAMANCA

Conoce nuestra provincia de Salamanca en experiencias de medio día o día completo

www.vitorsalamanca.com

info@vitorsalamanca.com



RESERVASLEON.COM

Especialistas en Escapadas Románticas, Culturales y Aventureras por León y provincia

www.reservasleon.com/zona/1/leon

reservas@reservasleon.com

ADESUM TRAVEL

Experiencia exclusiva en Ribera de Duero catando 14 vinos TOP

<https://www.adesum.com/top-wine-tour.html>

info@adesum.com



VERONIA TOURS SL

Customized special interest tours: cultural, pilgrimages, choir, wine and gourmet...

<https://www.veroniatours.com/tours>

veroniatours@veroniatours.com

ALACARTA WINE & GOURMET TOURS

Especialista en viajes y experiencias exclusivas de vino y gastronomía

www.alacarta.es

info@alacarta.es

BINATUR

Verano 2020 en el Bierzo con hijos. Vacaciones con niños

<https://binatur.es/vacaciones-con-ninos-en-el-bierzo/>

reservas@binatur.es



LA MIRADA CIRCULAR

Ruta circular en BTT y Running en El Bierzo. 4, 5, 6 y 7 días de ruta.

<https://lamiradacircular.es/>

<https://lamiradacircular.es/contactar>

MUNDICAMINO

Agencia receptiva de todas las rutas de peregrinaje peninsulares

www.mundicamino.com

travel@mundicamino.com



CAMINANDOCAMINANDO

Itinerarios del Camino de Santiago a pie o en bici, de senderismo y cicloturismo por España

www.caminandocaminando.com

info@caminandocaminando.com

THEWAYTOURS

Circular Tour por los Picos de Europa.

<https://www.thewaytours.com/packages/circular-tour-picos-de-europa-2/>

info@thewaytours.com

CULTUR VIAJES

Escapadas culturales para adultos en torno al románico palentino

www.culturviajes.org/escapadas

info@culturviajes.org



SPANISH G EXPERIENCE

Viajes gastronómicos a medida por el norte de España.

www.spanishgexperience.com/es

travel@spanishgexperience.com

SPAIN IS MORE

Especialistas en el norte de España y el Camino de Santiago

<https://www.spainismore.es/camino-de-santiago-viajes>

info@spainismore.com



DMCastillayLeon

Propuestas de experiencias en Castilla y León, incentivos y eventos.

<https://dmcastillayleon.com/>

info@dmcastillayleon.com

VIAJES TURISCAR

Circuitos: Ruta Isabel La Católica/León y los Arribes/Salamanca y Castilla. 7 días. May-Jun desde 369eur.

www.viajesturiscar.grupoairmet.com

viajesturiscar@hotmail.com



Recuerda que en Castilla y León lo encontrarás todo y más...

¡TE ESPERAMOS!!!

