



MUSEO
DE LA
EVOLUCIÓN
HUMANA



CASTILLA Y LEÓN

PROGRAMACIÓN
CULTURAL
ENERO
— 2025



Junta de
Castilla y León



MUSEO
DE LA
EVOLUCIÓN
HUMANA



EXPOSICIONES

EXPOSICIÓN **Animalia. Fauna en hierro**

El Museo de la Evolución Humana muestra un conjunto de piezas escultóricas en hierro del conocido artista burgalés **Cristino Díez**. Estos animales de gran formato cobran vida en el MEH donde distribuidos a lo largo de la colección permanente documentan alguna de las etapas de nuestra evolución. Entrada libre.



EXPOSICIÓN

Homo antecessor. **El descubrimiento de una especie**

El 8 de julio de 1994 la arqueóloga **Aurora Martín** comenzaba a desenterrar lo que parecía ser un diente humano. Pocos minutos después, el paleoantropólogo y especialista en dentición **José María Bermúdez de Castro** confirmó su carácter humano cambiando para siempre la historia del poblamiento del continente euroasiático. A partir de entonces se descubrieron decenas de fósiles humanos cuyo estudio dio origen a una nueva especie denominada *Homo antecessor*. Esta exposición nos muestra cómo el nacimiento de la especie *Homo antecessor* y cómo las nuevas técnicas de investigación aplicadas al estudio de estos fósiles nos están permitiendo conocer otros muchos aspectos de esta especie que habitó en la Sierra de Atapuerca a finales del Pleistoceno inferior. En colaboración con Fundación Atapuerca. Entrada libre.



Enero

Planta 2

ENERO 2025

EXPOSICIÓN TEMPORAL

Las manos mágicas

Cuando hablamos de la evolución humana, podemos observar múltiples cambios que fueron modificando la morfología generando adaptaciones al medio y derivando en diferentes especies hasta llegar al taxón que representa *Homo sapiens* hoy en día.

Uno de los cambios más significativos se puede observar en la mano. Al alcanzar la bipedestación, nuestras manos se pudieron liberar para poder comenzar a aportarnos un nuevo horizonte de funcionalidad.

Generar herramientas o poder agarrar objetos influyó en las infinitas posibilidades que se erigían ante nuestros antepasados y que derivó en una revolución tecnológica nunca antes vista en la naturaleza.

Comisarios: **Juan Luis Arsuaga y Milagros Algaba**. Entrada libre.



Fotografía Javier Trueba / Madrid Scientific Films



MUSEO
DE LA
EVOLUCIÓN
HUMANA



ACTIVIDADES

APRENDE DESDE ATAPUERCA

100 años de Emiliano Aguirre

En 2025 Emiliano Aguirre cumpliría 100 años. El primer director de las investigaciones y excavaciones de Atapuerca fue un innovador y visionario investigador adelantado a su tiempo.



J2 · 13:30 h
Instagram

ENERO 2025

TEATRO FAMILIAR

Cantajuegos a violín

Esenciali Teatro. Los asistentes cantarán, bailarán, jugarán y harán percusión, siguiendo el ritmo de las melodías conocidas y queridas por todos. Con la guía de una animadora llena de energía y una violinista talentosa, los niños disfrutarán de una experiencia mágica llena de diversión y aprendizaje.



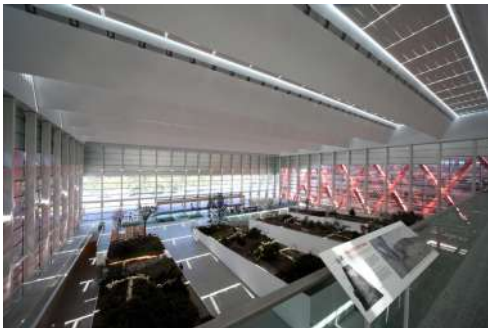
V 3 · 18:00 h
Salón de actos del MEH

ENERO 2025

LA PIEZA DEL MEH ONLINE

El paisaje de la Sierra de Atapuerca durante el Pleistoceno inferior

Hace 850 000 años el clima de la Sierra de Atapuerca era diferente al actual. Animales como los tigres dientes de sable, rinocerontes o gamos recorrían, junto a los Homo antecesor, este paisaje donde los olivos, encinas o almeces estaban presentes.



X 8 · 13:30 h
Facebook

ENERO 2025

APRENDE DESDE ATAPUERCA

Grandes carnívoros de Atapuerca

En los yacimientos de la Sierra de Atapuerca se han encontrado diferentes carnívoros, pero sabemos ¿en qué yacimientos y a qué época pertenecen?



J9 • 13:30 h
Instagram

ENERO 2025

LITERATURA

Grandes comunicadores de la ciencia. De Galileo a Rodríguez de la Fuente

Bienvenido León. Comunicar la ciencia no es tarea fácil debido a la enorme magnitud del conocimiento y su extrema especialización. Pero a pesar de esta dificultad, a lo largo de la historia, algunos científicos y comunicadores han logrado comunicar la ciencia con el máximo nivel de excelencia. Del estudio de sus obras se desprenden algunas claves para comunicar la ciencia con eficacia.



M14 · 20:15 h
Salón de actos del MEH

ENERO 2025

LA PIEZA DEL MEH ONLINE

El paisaje de la Sierra de Atapuerca durante el Pleistoceno medio

El Pleistoceno medio se considera el tiempo en el que surgieron los primeros neandertales. Ven a descubrir cómo Miguelón y los suyos convivían en plena naturaleza con osos y leones de las cavernas.



X15 · 13:30 h
Facebook

ENERO 2025

APRENDE DESDE ATAPUERCA

El yacimiento de Mirador. Entre el simbolismo y el salvajismo

Se han encontrado cráneos copa y numerosos restos humanos en diferentes zonas. ¿Qué pasó allí? ¿Qué diferentes grupos vivieron en ese abrigo?



J16 · 13:30 h
Instagram

ENERO 2025

LA PIEZA DEL MEH ONLINE

El paisaje de la Sierra de Atapuerca durante el Pleistoceno superior

Hace 50 000 años los neandertales ocupaban la Sierra de Atapuerca. En aquel momento un clima frío y seco hacía que las especies vegetales y animales presentes, fuesen diferentes a las de otros momentos del pasado. Conozcamos cómo eran.



X 22 · 13:30 h
Facebook

ENERO 2025

APRENDE DESDE ATAPUERCA

La prehistoria reciente del yacimiento del Portalón

¿Qué restos humanos se han encontrado en este yacimiento y qué nos cuentan de cómo eran y cómo vivían nuestros antepasados?



J 23 · 13:30 h
Instagram

ENERO 2025

CONFERENCIA. CICLO LAS MANOS MÁGICAS

Cognición, mente y comportamiento en la evolución humana de Atapuerca

¿Cómo podemos rastrear la evolución de la cognición, de la mente y del comportamiento humano a través de la arqueología?

En esta conferencia **Marina Mosquera Martínez**, directora del IPHES-CERCA, investigadora de la URV e Investigadora Principal del Proyecto Atapuerca, nos ofrecerá

una visión concreta de estos temas, a partir del registro arqueológico y de las investigaciones multidisciplinares que se llevan a cabo en el Equipo de Investigación de Atapuerca.



LA PIEZA DEL MEH ONLINE

El paisaje de la Sierra de Atapuerca durante el Holoceno

El paisaje exterior del MEH nos muestra cómo es la vegetación de la Sierra de Atapuerca desde hace 10 000 años hasta la actualidad. Descúbrelo con nosotros.



X 29 · 13:30 h
Facebook

ENERO 2025

APRENDE DESDE ATAPUERCA

La niña que se encontró en la Galería del Sílex

Una niña de 13 años pudo marcar el Neolítico en Iberia. ¿Empezaron con ella los rituales funerarios?



J 30 · 13:30 h
Instagram

ENERO 2025

DANZA

Danza en el museo

La EPDCYL "Ana Laguna" participa en la programación del MEH, con una colaboración que simboliza la estrecha relación que ha tenido el ser humano desde la prehistoria con la danza. La Danza es inherente al ser humano, como vía de manifestación de su ser, de transmisión de su estado de ánimo, sentimientos, emociones y como vía de comunicación.



J 30 · 18:00 h
Salón de actos del MEH

ENERO 2025



MUSEO
DE LA
EVOLUCIÓN
HUMANA



TALLERES

TALLERES INFANTILES

Una Navidad diferente

En el pasado ya se celebraban fiestas para conmemorar el invierno. Te invitamos a viajar en el tiempo y descubrir cómo lo hacían. Niños de 4 a 7 años.
Precio: 3 euros.



J2, V3, S4 y M7 · 10:45 h
Talleres didácticos del MEH

ENERO 2025

TALLERES INFANTILES

Celebrando el solsticio de invierno

Para las gentes del pasado estas fechas también eran importantes, se acababan los días cortos y las noches largas y eso era motivo de celebración. Te sorprenderá conocer cuantas de aquellas tradiciones aún perduran. Niños de 8 a 12 años. Precio: 3 euros.



J2, V3, S4 y M7 · 12:30 h
Talleres didácticos del MEH

ENERO 2025

TALLER DE REALIDAD VIRTUAL

La mente se entretiene

Obtén tu billete y únete a nosotros en este viaje donde gracias a la realidad virtual nos sumergimos en una experiencia inmersiva explorando lugares únicos y diferentes. A partir de 14 años. Precio 3 euros.



J 2, V 3, S 4, S 11, S 18 y S 25 · ENERO 2025
18:00 h • Talleres didácticos del MEH

TALLER FAMILIAR

Cápsulas del tiempo

Conviértete en arqueólogo, excava en nuestro yacimiento, encuentra los objetos escondidos en las cápsulas del tiempo e intenta descubrir qué sucedió. Niños acompañados de un adulto. Precio 3 euros.



TALLER INFANTIL

De evolución en evolución

Y tiro porque me toca. ¿Te apetece jugar? En este juego descubrirás las claves de la evolución a través de una serie de divertidas pruebas que tendrás que ir superando. Es tu turno, ¿te animas? Niños de 4 a 7 años. Precio 3 euros.



TALLER INFANTIL

Primatólogos por un día

Los homínidos somos una gran familia donde los chimpancés, gorilas y orangutanes también forman parte de ella. Descubre en qué nos parecemos y diferenciamos de estos animales en nuestro laboratorio de primatología.

Niños de 8 a

12 años.

Precio 3

euros.



S11 • 12:30 h
Talleres didácticos del MEH

ENERO 2025

TALLER FAMILIAR

Primo primate

¿Sabías que Miguelón fue antepasado de los neandertales? Investiga y reconstruye en familia el árbol genealógico de la evolución humana y descubre como eran nuestros parientes más lejanos. Niños acompañados de un adulto. Precio 3 euros.



TALLER INFANTIL

Un clan muy especial

Este año ¡estamos de aniversario! *Homo antecesor* cumple 30 años de su descubrimiento y lo vamos a celebrar entre pruebas y juegos. Encuentra las pistas para conocer cómo era y vivía nuestro ilustre cumpleañosero. Niños de 4 a 7 años. Precio 3 euros.



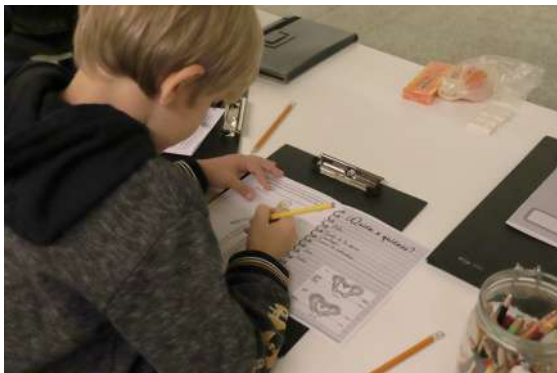
S18 · 10:45 h
Talleres didácticos del MEH

ENERO 2025

TALLER INFANTIL

Uno más en la familia

Estamos de celebración, pues *Homo antecessor* cumple 30 años de su descubrimiento en Atapuerca. Acércate al museo y junto a expertos arqueólogos tendrás que ayudarnos en



descifrar por qué el Equipo de Investigación decidió crear una nueva especie. Niños de 8 a 12 años. Precio 3 euros.

S18 · 12:30 h
Salón de actos del MEH

ENERO 2025

TALLER FAMILIAR

Personajes del MEH: *Homo antecessor*

¡Estamos de celebración!
Hace 30 años que en la
Sierra de Atapuerca se
descubrieron los fósiles de
una nueva especie, un
hallazgo inesperado que
sorprendió al mundo
científico. Ven y descubre
en familia todos sus
secretos. Niños
acompañados de un
adulto. Precio 3 euros.



D 19 · 11:00 h
Talleres didácticos del MEH

ENERO 2025

TALLER INFANTIL

Manos mágicas

Gracias a nuestras manos hemos sido capaces de producir infinidad de objetos, crear arte, comunicarnos de formas diferentes e incluso hacer magia. Ven y descubre el potencial de tus manos. Niños de 4 a 7 años. Precio 3 euros.



S 25 · 10:45 h
Talleres didácticos del MEH

ENERO 2025

TALLER INFANTIL

Entrelazando manos

En este taller aprenderás a reconocer las diferencias entre nuestras manos y las de nuestros parientes más cercanos, los chimpancés.



Además, de conocer lo que han supuesto en el desarrollo de nuestras capacidades tecnológicas. Niños de 8 a 12 años. Precio 3 euros.

S 25 · 12:30 h
Talleres didácticos del MEH

ENERO 2025

TALLER FAMILIAR

Excavando en familia

Iníciate en el mundo de la arqueología desenterrando huesos del pasado. Con la ayuda de un adulto, descubrirás de una forma divertida nuestra anatomía. Además, aprenderás cómo se articulan nuestros huesos construyendo, entre todos, un esqueleto a tamaño real.

Niños acompañados de un adulto. Precio 3 euros.



D 26 · 11:00 h
Talleres didácticos del MEH

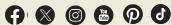
ENERO 2025



Paseo Sierra de Atapuerca, s/n.
09002 Burgos

Tel.: (+34) 947 421 000

museoevolucionhumana.com



**Junta de
Castilla y León**