



MUSEO  
DE LA  
**EVOLUCIÓN**  
HUMANA



CASTILLA Y LEÓN



PROGRAMACIÓN

**DICIEMBRE**

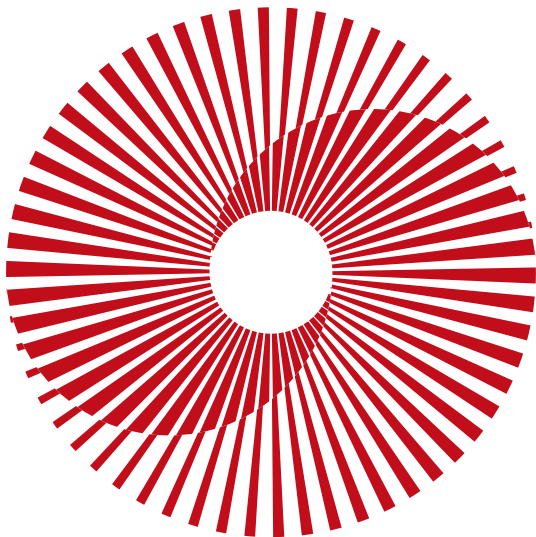
2024



Junta de  
Castilla y León



MUSEO  
DE LA  
**EVOLUCIÓN**  
HUMANA



**EXPOSICIONES**

## EXPOSICIÓN **Animalia. Fauna en hierro**

El Museo de la Evolución Humana muestra un conjunto de piezas escultóricas en hierro del conocido artista burgalés **Cristino Díez**. Estos animales de gran formato cobran vida en el MEH donde distribuidos a lo largo de la colección permanente documentan alguna de las etapas de nuestra evolución. Entrada libre.



**Diciembre**  
Exposición permanente

DICIEMBRE 2024

EXPOSICIÓN

# ***Homo antecessor.*** **El descubrimiento de una especie**

El 8 de julio de 1994 la arqueóloga **Aurora Martín** comenzaba a desenterrar lo que parecía ser un diente humano. Pocos minutos después, el paleoantropólogo y especialista en dentición **José María Bermúdez de Castro** confirmó su carácter humano cambiando para siempre la historia del poblamiento del continente euroasiático. A partir de entonces se descubrieron decenas de fósiles humanos cuyo estudio dio origen a una nueva especie denominada *Homo antecessor*. Esta exposición nos muestra cómo el nacimiento de la especie *Homo antecessor* y cómo las nuevas técnicas de investigación aplicadas al estudio de estos fósiles nos están permitiendo conocer otros muchos aspectos de esta especie que habitó en la Sierra de Atapuerca a finales del Pleistoceno inferior. En colaboración con Fundación Atapuerca. Entrada libre.



**Diciembre**

Planta 2

DICIEMBRE 2024

## EXPOSICIÓN TEMPORAL

# Las manos mágicas

Cuando hablamos de la evolución humana, podemos observar múltiples cambios que fueron modificando la morfología generando adaptaciones al medio y derivando en diferentes especies hasta llegar al taxón que representa *Homo sapiens* hoy en día.

Uno de los cambios más significativos se puede observar en la mano. Al alcanzar la bipedestación, nuestras manos se pudieron liberar para poder comenzar a aportarnos un nuevo horizonte de funcionalidad.

Generar herramientas o poder agarrar objetos influyó en las infinitas posibilidades que se erigían ante nuestros antepasados y que derivó en una revolución tecnológica nunca antes vista en la naturaleza.

Comisarios: **Juan Luis Arsuaga y Milagros Algaba**. Entrada libre.



Fotografía Javier Trueba / Madrid Scientific Films

**Diciembre**  
Planta -1

DICIEMBRE 2024

## EXPOSICIÓN TEMPORAL

# El médico, el obispo y el pintor

El ilustre médico palentino, **Juan Valverde de Amusco**, publicó en Roma en 1556 su gran obra *Historia de la Composición del Cuerpo Humano*, que se convirtió en uno de los textos de anatomía humana más leídos y publicados del Renacimiento.

Arte y ciencia en el Renacimiento se muestran en esta exposición de la mano de dos protagonistas principales: Juan Valverde Amusco, el médico, y **Gaspar Becerra**, el pintor; que vieron sus vidas conectadas en la ciudad italiana de Roma gracias a otro importante protagonista, **Juan Álvarez de Toledo**, obispo de Burgos y Cardenal presbítero de San Pancracio Extramuros (Roma).

Comisarios: **Juan Luis Arsuaga** y **Raquel Asiain**.

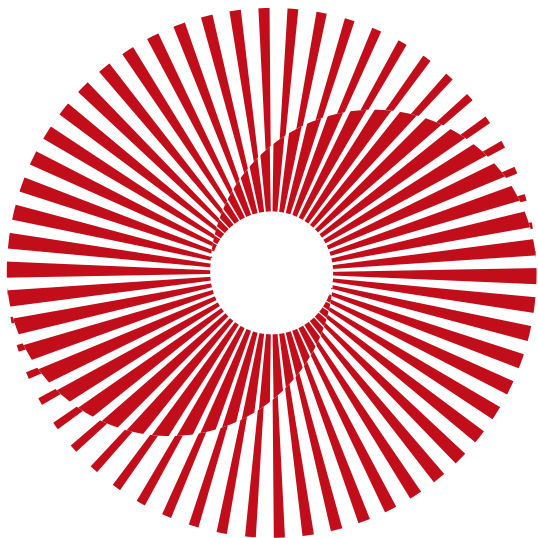


**Diciembre**  
Sala de Pieza única

DICIEMBRE 2024



MUSEO  
DE LA  
**EVOLUCIÓN**  
HUMANA



**ACTIVIDADES**

## TERRITORIO ATAPUERCA

# XXI Marcha a pie a los Yacimientos



Vigésimo primera edición de esta actividad que conmemora la declaración de los yacimientos de la Sierra de Atapuerca como Patrimonio Mundial por parte de la UNESCO. La marcha se puede realizar desde dos puntos de partida. Desde Ibeas de Juarros la ruta es de 4 km de ida y 3 km de vuelta, mientras que desde Atapuerca son unos 5 km de ida y 5 Km de vuelta. Cada persona debe seleccionar el punto de partida, finalizando ambos recorridos en los yacimientos de la Trinchera del Ferrocarril. Una vez se llegue al parking de los yacimientos se procederá a disfrutar del tradicional almuerzo en la sierra. La vuelta a cada localidad de partida se realizará también caminando. Organizada por la Asociación Cultural de Amigos del Hombre de Ibeas - Atapuerca, la Asociación de Amigos de Atapuerca, los Ayuntamientos de Atapuerca e Ibeas de Juarros, Fundación Atapuerca y el Museo de la Evolución Humana. Más información y horarios: [www.atapuerca.org](http://www.atapuerca.org).

**D1**

Ibeas de Juarros y Atapuerca

DICIEMBRE 2024



MESA REDONDA. DÍA INTERNACIONAL DE LAS  
PERSONAS CON DISCAPACIDAD

# Hacia una participación activa de las personas con discapacidad en el ámbito cultural

El museo propone un debate en el que miembros de organizaciones que dan soporte a personas con discapacidad expondrán desde sus propias experiencias cómo abordan la participación de sus asociados en el ámbito cultural, sus necesidades y desafíos, así como las líneas de colaboración que pueden establecerse para mejorar su acceso e integración en las propuestas culturales. Con la participación de las entidades Aransbur, Asociación Berbiquí, Asociación Las Calzadas, Grupo Aspanias y ONCE.



LA PIEZA DEL MEH ONLINE

## Maqueta del yacimiento de Gran Dolina (Sierra de Atapuerca)

En esta ocasión presentaremos una nueva vista del yacimiento de la Gran Dolina. Se trata de una modelización en 3D del Laboratorio de Cartografía Digital y Análisis 3D del CENIEH que forma parte de la exposición temporal sobre *Homo antecessor*.



**X4** · 13:30 h  
Facebook

DICIEMBRE 2024

VISITA A LA EXPOSICIÓN. AMIGOS DEL MEH

## Las manos mágicas. Una maravilla de la evolución

Visita especial a esta exposición temporal que propone conocer la mano a través de varios enfoques, tanto biológicos como culturales, y descubrir la importancia de esta parte del cuerpo en el desarrollo de nuestra especie. Se presentan por primera vez

algunos de los fósiles humanos más importantes de la mano y el brazo recuperados en los yacimientos de la Sierra de Atapuerca.



**X4** · 18:00 h

Sala de Exposiciones Temporales. Planta -1

DICIEMBRE 2024

CONFERENCIA. CICLO ¿QUÉ SABEMOS DE...?  
**La vida al borde del abismo.  
La mayor extinción conocida  
de la Tierra**

**José T. López Gómez.** Hace unos 252 millones de años, una serie de procesos hizo colapsar los ecosistemas continentales y marinos, derivando en la mayor extinción masiva conocida, en la que desapareció el 90% de las especies marinas con esqueleto y el 70% de las especies en los continentes.



**X4** · 20:15 h  
Salón de actos del MEH

DICIEMBRE 2024

TERRITORIO ATAPUERCA

## Visita a los yacimientos + Atapuerca natural

Vive una experiencia inolvidable de la mano de nuestros guías en el entorno natural de la Sierra de Atapuerca, conociendo además de los yacimientos, la singularidad natural de este enclave. Duración: 2 h y 30 min. Precio: 12 euros.



**D 8** · 11:30 h

DICIEMBRE 2024

## LA PIEZA DEL MEH ONLINE

# Reconstruyendo a *Homo antecessor*

A partir de un cráneo reconstruido por **Mauricio Antón y José María Bermúdez de Castro**, la paleoescultora **Elizabeth Daynès** pudo representar que aspecto tenía esta especie humana que vivió por la Sierra de Atapuerca hace 850 000 años.



APRENDE DESDE  
ATAPUERCA  
**Lo que el ADN  
nos puede  
contar**

El 4 de diciembre de 2013 Atapuerca era portada de todos los medios de comunicación por haber publicado en la revista *Nature* un artículo sobre la secuenciación del ADN más antiguo de la historia.



CONFERENCIA. CICLO ACERCANDO A LA CIENCIA

# Dolor de espalda y catastrofismo: el precio del bipedismo

**Pedro Delgado.** La marcha bípeda humana predispone al dolor de espalda, muchas veces causado por cambios degenerativos a lo largo del tiempo.

Contrariamente a la creencia popular, un tanto catastrofista, los problemas de columna no siempre empeoran,

sino que ésta muestra interesantes adaptaciones al esfuerzo y la edad.





MÚSICA

## El arpa a través de los siglos

**Claudia Besné**

**Villanueva.** A lo largo de la historia, el arpa ha sido símbolo de nobleza y mitología, pero aún es un instrumento poco explorado y difundido. En el concierto El arpa a través de los siglos, el público conocerá su evolución técnica, estilística y sonora.



**V13** · 20:15 h  
Salón de actos del MEH

DICIEMBRE 2024

TERRITORIO ATAPUERCA

## Visita a los yacimientos + Atapuerca espeleo

¿Has entrado alguna vez en alguna de las cuevas de Atapuerca? Ahora podrás experimentar la emoción de entrar en una de ellas. Duración 2 h. y 30 min. Precio: 18 euros.



**D 15** · 11:30 h

DICIEMBRE 2024

LA PIEZA DEL MEH ONLINE

## Descubre a *Homo antecessor*

En esta conexión daremos a conocer las nuevas hipótesis planteadas, gracias a los avances tecnológicos, sobre la especie *Homo antecessor*, que han permitido descubrir nuevos datos como los relacionadas con su filogenia.



## VISITA A LA EXPOSICIÓN. AMIGOS DEL MEH

# El médico, el obispo y el pintor

Los Amigos del Museo de la Evolución Humana tendrán la oportunidad de poder conocer, de manera privada, la figura del médico palentino Juan Valverde Amusco y su repercusión en la medicina contemporánea, plasmada en los maravillosos grabados de Gaspar Becerra y que tuvieron lugar bajo el protectorado de ambos, en Roma, por el obispo Juan Álvarez de Toledo.



**X18** · 18:00 h  
Sala de Pieza única. Planta 1

DICIEMBRE 2024

## CONFERENCIA. CICLO ¿QUÉ SABEMOS DE...? **La ciencia y la cocina**

**Marta Miguel Castro.** Este libro revisa el conocimiento científico y los avances tecnológicos que están detrás de muchas de las técnicas culinarias utilizadas para la elaboración o preparación de los alimentos. Además, cuenta con recetas del reconocido chef madrileño Mario Sandoval.



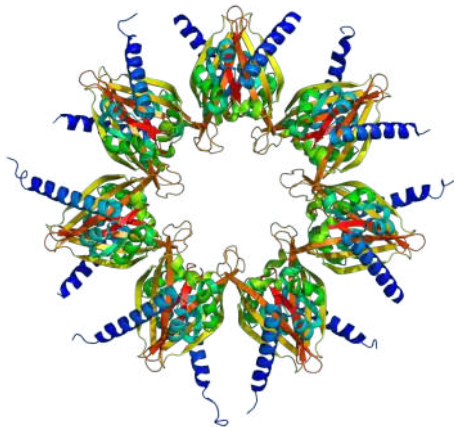
**X18** · 20:15 h  
Salón de actos del MEH

DICIEMBRE 2024

APRENDE DESDE ATAPUERCA

## El proteoma ¿qué es y qué importancia tiene?

La paleoproteómica es una línea de investigación que se centra en el estudio de las proteínas antiguas. Las proteínas son más estables que el ADN y pueden llegar a conservar toda su información.



LITERATURA

# Episodios matemáticos. Un recorrido histórico

**Pilar Sabariego Arenas.**

La historia de las matemáticas es la gran ausente de la educación matemática, a pesar de que su conocimiento explica su contribución al desarrollo de la humanidad. En esta charla, además de contar parte de la historia de las matemáticas, se ofrecerá una visión humana de esta disciplina.



**V 20** · 20:15 h  
Salón de actos del MEH

DICIEMBRE 2024

CONFERENCIA

# Canteros del sonido. De la piedra a la materia

**Manuel Paz.** Hace siglos, la música, la madera y la piedra, iniciaron un hermoso viaje de múltiples idas y vueltas, un camino de partidas y encuentros en todas direcciones que encontró la universalización en El Camino de Santiago.



**S 21** • 20:15 h

DICIEMBRE 2024



TEATRO

## ¿Hay alguien ahí?

Una payasa viaja con su equipaje en busca de un viejo lugar conocido. Cuando finalmente lo encuentra descubre que no es como lo recordaba. Además... ¿dónde está la gente? Mientras espera a que aparezca alguien, se instala. Descubre que sí que hay alguien ahí... ¡ella misma! Y todo su universo...

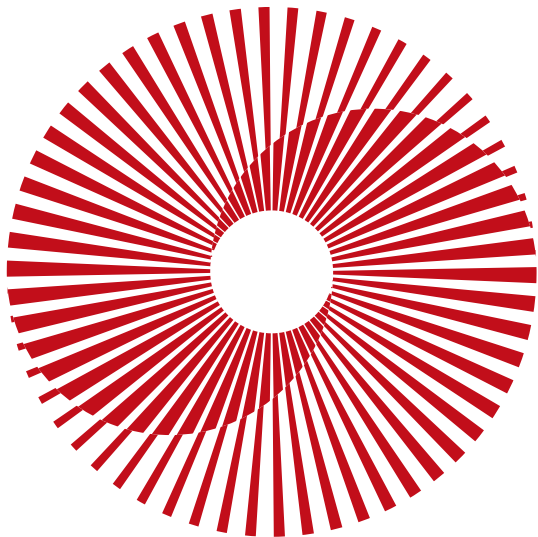


**J 26** · 18:00 h  
Salón de actos del MEH

DICIEMBRE 2024



MUSEO  
DE LA  
**EVOLUCIÓN**  
HUMANA



**TALLERES**

## TALLER FAMILIAR

# Manos de artistas

Nuestros antepasados prehistóricos tenían una gran imaginación. Con pocos pigmentos y mucho ingenio fueron capaces de crear unas pinturas rupestres fascinantes. Figuras humanas, de animales, dibujos esquemáticos e incluso sus propias manos. ¿Os animáis a crear vuestra propia obra de arte? Niños acompañados de un adulto. Precio 3 euros



## TALLER INFANTIL

# Manos mágicas

Gracias a nuestras manos hemos sido capaces de producir infinidad de objetos, crear arte, comunicarnos de formas diferentes e incluso hacer magia. Ven y descubre el potencial de tus manos. Niños de 4 a 7 años. Precio 3 euros.



TALLER INFANTIL

## Entrelazando manos

En este taller aprenderás a reconocer las diferencias entre nuestras manos y las de nuestros parientes más cercanos, los chimpancés. Además, de conocer lo que han supuesto en el desarrollo de nuestras capacidades tecnológicas. Niños de 8 a 12 años. Precio 3 euros.



**V6yL9** · 12:30 h  
Talleres didácticos del MEH

DICIEMBRE 2024

TALLER DE REALIDAD VIRTUAL

## La realidad de nuestro cuerpo

A través de un atlas virtual anatómico tendrás la oportunidad de viajar al interior del cuerpo humano y conocer los espacios más recónditos que en él se encuentran. Taller para jóvenes. Precio 3 euros.



**V 6, S 7, D 8, L 9, S 14,  
S 21, J 26, V 27 y S 28**

• 18:00 h - Talleres didácticos del MEH

DICIEMBRE 2024

TALLER FAMILIAR

## El mundo de *Homo antecessor* con recreaciones Playmobil

En este taller viajaremos con figuras Playmobil a los tiempos de *Homo antecessor*.

Conoceremos, a través de estas recreaciones, su aspecto, su modo de caza, su canibalismo, su tecnología, su parentesco con otras especies humanas, sus paisajes, su

clima y los animales y la flora de su entorno. Un taller con ejercicios para conocer de manera amena pero rigurosa quienes fueron los pobladores de la Gran Dolina hace 850 000 años. Niños acompañados de un adulto. Precio 3 euros.



**S7yD8** · 10:45 h  
Talleres didácticos del MEH

DICIEMBRE 2024

TALLER INFANTIL

## El mundo de *Homo antecessor* con recreaciones Playmobil

En este taller viajaremos con figuras Playmobil a los tiempos de *Homo antecessor*. Conoceremos, a través de estas recreaciones, su aspecto, su modo de caza, su canibalismo, su tecnología, su parentesco con otras especies humanas, sus paisajes, su clima y los animales y la flora de su



entorno. Un taller con ejercicios para conocer de manera amena pero rigurosa quienes fueron los pobladores de la Gran Dolina hace 850 000 años. Niños de 8 a 12 años. Precio 3 euros.

**S7yD8** · 12:30 h  
Talleres didácticos del MEH

DICIEMBRE 2024



TALLER INFANTIL

## De evolución en evolución

Y tiro porque me toca.  
¿Te apetece jugar? En este juego descubrirás las claves de la evolución a través de una serie de divertidas pruebas que tendrás que ir superando. Es tu turno, ¿te animas? Niños de 4 a 7 años. Precio 3 euros.



**S14** · 10:45 h  
Talleres didácticos del MEH

DICIEMBRE 2024

TALLER INFANTIL

## Primatólogos por un día

Los homínidos somos una gran familia donde los chimpancés, gorilas y orangutanes también forman parte de ella. Descubre en qué nos parecemos y diferenciamos de estos animales en nuestro laboratorio de primatología. Niños de 8 a 12 años. Precio 3 euros.



**S14** · 12:30 h  
Talleres didácticos del MEH

DICIEMBRE 2024

## TALLER FAMILIAR

# Primo primate

¿Sabías que Miguelón fue antepasado de los neandertales? Investiga y reconstruye en familia el árbol genealógico de la evolución humana y descubre como eran nuestros parientes más lejanos. Niños acompañados de un adulto. Precio 3 euros.



TALLER INFANTIL

## Un clan muy especial

Este año ¡estamos de aniversario! *Homo antecesor* cumple 30 años de su descubrimiento y lo vamos a celebrar entre pruebas y juegos. Encuentra las pistas para conocer cómo era y vivía nuestro ilustre cumpleañosero. Niños de 4 a 7 años. Precio 3 euros



**S 21** · 10:45 h  
Talleres didácticos del MEH

DICIEMBRE 2024

TALLER INFANTIL

## Uno más en la familia

Estamos de celebración, pues *Homo antecessor* cumple 30 años de su descubrimiento en Atapuerca. Acércate al museo y junto a expertos arqueólogos tendrás que ayudarnos en descifrar por qué el Equipo de Investigación decidió crear una nueva especie. Niños de 8 a 12 años. Precio 3 euros.



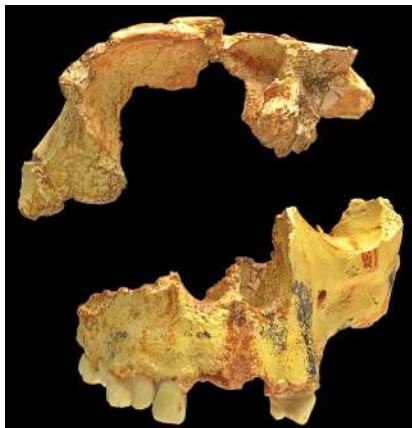
**S 21** • 12:30 h  
Salón de actos del MEH

DICIEMBRE 2024

TALLER FAMILIAR

## Personajes del MEH: *Homo antecessor*

¡Estamos de celebración!  
Hace 30 años que en la Sierra de Atapuerca se descubrieron los fósiles de una nueva especie, un hallazgo inesperado que sorprendió al mundo científico. Ven y descubre en familia todos sus secretos. Niños acompañados de un adulto.  
Precio 3 euros.



**D 22** · 11:00 h  
Talleres didácticos del MEH

DICIEMBRE 2024

## TALLER INFANTIL

# Bajo el mar

Ballenas,  
tiburones,  
delfines...  
¡Coge aire! Vamos  
a bucear y realizar  
un apasionante  
viaje por el fondo  
marino. Niños de  
4-7 años. Precio 3  
euros.



**M 24, J 26, V 27 y S 28**

• 10:45 h - Talleres didácticos del MEH

DICIEMBRE 2024

## TALLER INFANTIL

# Maravillas marinas

Tres cuartas partes de la Tierra son agua. ¿Te atreves a sumergirte en las profundidades marinas? Descubriremos un mundo poco conocido repleto de animales y plantas. Niños de 8-12 años. Precio 3 euros.



**M 24, J 26, V 27 y S 28**

• 12:30 h - Talleres didácticos del MEH

DICIEMBRE 2024



TALLER FAMILIAR

## Excavando en familia

Iníciate en el mundo de la arqueología desenterrando huesos del pasado. Con la ayuda de un adulto, descubrirás de una forma divertida nuestra anatomía. Además, aprenderás cómo se articulan nuestros huesos construyendo, entre todos, un esqueleto a tamaño real. Niños acompañados de un adulto. Precio 3 euros.



**D 29** · 11:00 h  
Talleres didácticos del MEH

DICIEMBRE 2024

## TALLER INFANTIL

# Una Navidad diferente

En el pasado ya se celebraban fiestas para conmemorar el invierno. Te invitamos a viajar en el tiempo y descubrir cómo lo hacían. Niños de 4-7 años. Precio 3 euros.



**M 31** · 10:45 h  
Talleres didácticos del MEH

DICIEMBRE 2024

TALLER INFANTIL

# Celebrando el solsticio de invierno

Para las gentes del pasado estas fechas también eran importantes, se acababan los días cortos y empezaban las noches largas y eso era motivo de celebración. Te sorprenderá conocer cuantas de aquellas tradiciones aún perduran. Niños de 8-12 años. Precio 3 euros.



**M 31** · 12:30 h  
Talleres didácticos del MEH

DICIEMBRE 2024



Paseo Sierra de Atapuerca, s/n.  
09002 Burgos  
Tel.: (+34) 947 421 000

[museoevolucionhumana.com](http://museoevolucionhumana.com)



Junta de  
Castilla y León