



**palacio quintanar**  
innovación, diseño y cultura



CASTILLA Y LEÓN



PROGRAMACIÓN  
CULTURAL  
**FEBRERO**  
\_ 2025



**Junta de  
Castilla y León**



**palacio quintanar**  
innovación, diseño y cultura



**EXPOSICIONES**

EXPOSICIÓN TEMPORAL

# Panorama de los hechos y los días

**Rosa Pérez Carasa**, *artista*.

“Mi afán es volcar en mis cuadros, los entornos “complicados” por los que, debido al progreso y nuestro modo de vida tenemos que transitar. Con ayuda de la piedad, el oficio y la pintura, intento una mirada plástica para hacerlos más amables,

rescatándolos de la soledad y el miedo que infunden. Estos paisajes, se han convertido en crisol de mis anhelos estéticos”.



**Hasta el M 4**

FEBRERO 2025

## EXPOSICIÓN TEMPORAL

# De piel

**Celia Herranz**, artista.

“Mi obra explora la relación entre la piel y la memoria, destacando cómo cada marca y cicatriz refleja nuestras experiencias. A través de texturas y colores, creo un lenguaje visual que resalta esta conexión entre el cuerpo y el entorno. Mis piezas se sitúan en un espacio liminal entre el paisaje y la abstracción, invitando al espectador a reflexionar sobre su propia historia estableciendo un diálogo entre la tradición artística y la innovación contemporánea”.



**Hasta el M 4**

FEBRERO 2025

EXPOSICIÓN TEMPORAL

## Exposición personal de Isabel Rubio

**Isabel Rubio**, artista.

“La emoción del silencio acompaña con un ritmo y canta una “trama”.

Un baño de color da tono a la melodía. El último gesto (no siempre necesario) los unifica, los radicaliza, y los devuelve a la realidad de lo que resulta.

Firmados, sutil o rabiosamente, se guardan en una caja alejados de la luz y del ruido. Les doy las gracias; pueden quedarse ahí, ya me regalaron lo que necesitaba”.



**Hasta el M4**

FEBRERO 2025

EXPOSICIÓN TEMPORAL

# I love branding. Una muestra de diseño de identidad desde Castilla y León

De nuevo DIME, Diseño de la Meseta, nos trae una muestra dedicada al diseño en Castilla y León, en este caso de identidad de marca. Varias empresas de diseño castellanas y leonesas nos han traído ejemplos de casos en los que han trabajado creando marcas e identidades para productos o servicios locales, seguro que ya conocéis muchas de ellas! En colaboración con DIME.



**Hasta el D 23**

FEBRERO 2025

## EXPOSICIÓN TEMPORAL

# Steampunk

**Nieves Correa**, *artista*.

**Marta Mantecón**, *comisaria*.

"A partir de mi propia carrera como artista, en la que el cuerpo ha ocupado un lugar fundamental tanto desde las prácticas performativas como desde las artes visuales, me cuestiono cada vez más cuál es el papel del cuerpo físico en relación a la

identidad personal y su papel en un espacio público que es hoy fundamentalmente digital. Donde nos manifestamos y nos hacemos presentes es en las redes sociales. Quizás ya no nos es necesaria "la presencia" aunque sea imprescindible "la representación"; una o múltiples ficciones de nosotros mismos o de otros, reales o no, en el nuevo espacio público que son las redes sociales".



**Febrero**

FEBRERO 2025

EXPOSICIÓN TEMPORAL

## El cómic polaco aterriza en España

Durante los primeros meses del 2025, el Instituto Polaco de Cultura de Madrid trae al Palacio Quintanar una exposición con 50 artistas de cómic polacos. La exposición de cómic polaco, preparada por la **Galería BWA de Jelenia Góra** y comisariada por

**Piotr Machtajewski** se ha mostrado en Bélgica, Francia, Rusia y Barcelona. Presenta las obras de cincuenta dibujantes polacos, principalmente artistas contemporáneos, pero también precursores del cómic del siglo XIX y artistas que trabajaron antes de la Segunda Guerra Mundial y durante la época comunista.



**Febrero**

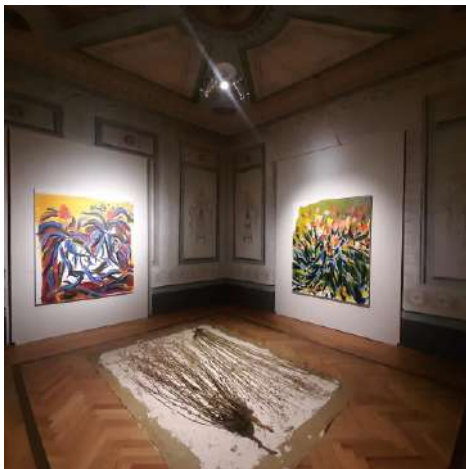
FEBRERO 2025



## EXPOSICIÓN TEMPORAL

# Un diálogo botánico

En esta exposición, **Carlos Costa** (Segovia, 1966) nos muestra alrededor de una veintena de sus obras más recientes, con alusiones vegetales, llenas de dinamismo, fresca y lírica; rozando la abstracción.



**Febrero**

FEBRERO 2025



palacio  
quintanar



**ACTIVIDADES**

REFLEXIONES SOBRE EL DISEÑO CON  
EXPERIMENTA MAGAZINE

## Emilio Gil «Sans Serif»

Todos los martes, en colaboración con Experimenta Magazine, damos espacio a distintas personalidades del diseño gráfico.

¿Podemos juzgar un libro por su portada?

Emilio Gil opina que sí. En este artículo reflexiona sobre la importancia del diseño editorial a la hora de enfrentarnos a un libro desconocido, la información que proporciona sobre su contenido y sobre todo la manera en la que llega al público."

Si quieres leer el artículo completo puedes hacer click en el siguiente enlace: ▶ [Enlace](#)



## PROYECTOS Y TALLERES DIDÁCTICOS PARA HACER EN CASA

# Líneas de sal

### Lucía Loren

hacía dibujos de sal sobre el suelo y se los ofrecía a vacas, caballos y ovejas. Con sus obras aprendimos

sobre la nutrición pero también sobre la belleza de lo poético y lo efímero, aquello que no dura. Estas intervenciones en el paisaje nos sirvieron como punto de partida para experimentar con el diseño, el cambio de escala y el dibujo con otros materiales en obras individuales y colectivas. Ahora queremos recordar nuestros procesos e invitaros a generar los vuestros.

¿Nos acompañáis?



**X5**

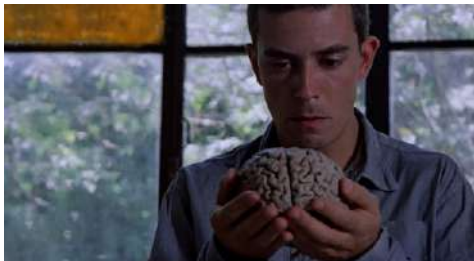
Instagram | Facebook | Twitter

FEBRERO 2025

AULA DE CINE. CICLO HOMENAJE AL DIRECTOR ARGENTINO ELISEO SUBIELA “LOS ÁNGELES HERIDOS”

## Hombre mirando al Sudeste

Proyección de la película *Hombre mirando al Sudeste* (1987). La frontera entre la genialidad, el excentricismo, la esquizofrenia del Elegido, la verdad revelada, el interior más humano es algo vago y desconcertante.



Tanto como esta película, donde Subiela dibuja, a través de una trama inicial muy simple (un hombre sin pasado ingresa en un manicomio y pone contra las cuerdas la credibilidad de su médico) un camino hacia la duda, la fe en su profesión y el sacrificio por el prójimo.

**V7yS8** · 18:00 h  
Instagram | Facebook | Twitter | Presencial

FEBRERO 2025

REFLEXIONES SOBRE EL DISEÑO CON  
EXPERIMENTA MAGAZINE

## Eugenio Vega «Tiempos modernos, tiempos difíciles»

Todos los martes, en colaboración con Experimenta Magazine, damos espacio a distintas personalidades del diseño gráfico. Este martes Tintín es el protagonista del artículo de Eugenio Vega, en el que rememora la exposición de noviembre de 1984 en la Fundación Miró de Barcelona sobre Hergé (Tintin à Barcelona ). A raíz de eventos como esta exposición, Tintín y por supuesto Hergé cobran un nuevo protagonismo en la escena gráfica del momento, provocando reacciones y reflexiones tanto a favor como en contra.

Si quieres leer el artículo completo puedes hacer click en el siguiente enlace:

▶ [Enlace](#)



## PELLIZCOS

# Moldes de alginato

A menudo cometemos el error de pensar que el arte no conecta con la vida cotidiana... pero la mayor parte de las veces hasta los



materiales artísticos provienen del día a día.

En este capítulo de Pellizcos exploraremos el fascinante proceso de trabajo con alginato para conseguir esculturas hiperrealistas que todos podemos hacer en casa.

¿Nos acompañáis?

**X12**

Instagram | Facebook | Twitter

FEBRERO 2025

AULA DE CINE. CICLO HOMENAJE AL DIRECTOR ARGENTINO ELISEO SUBIELA “LOS ÁNGELES HERIDOS”

## Últimas imágenes del Naufragio

Proyección de la película *Últimas imágenes del Naufragio* (1989). La historia se presenta como un notable ejercicio de introspección que va tomando sus argumentos de situaciones cotidianas a través de las cuales E. Subiela demuestra tanto su perspicacia psicológica como sus dotes de gran cineasta. Excelente narrador, magnífico guionista y sobresaliente director, su película cautiva desde el principio por su soltura, por su atmósfera natural y por un permanente sabor fresco y sin artificio. Como si retazos de vida se hubieran colado en la pantalla. En colaboración con la Embajada de Argentina en España.





REFLEXIONES SOBRE EL DISEÑO CON  
EXPERIMENTA MAGAZINE

## **Raquel Pelta** **«Por el pan y las rosas»**



Todos los martes, en colaboración con Experimenta Magazine, damos espacio a distintas personalidades del diseño gráfico. Este martes Raquel Pelta nos traslada la preocupación creciente que provocó en 2022 el incremento de la denominada «violencia sexual por sumisión química». Debido a esto se crearon campañas de comunicación y prevención frente a estos ataques, Raquel Pelta observa y analiza los mensajes de estas campañas y la forma de transmitirlos. Crear campañas con temas tan duros como este nunca ha sido nada fácil, en el artículo cita ejemplos de campañas similares a lo largo de la historia. Si quieres leer el artículo completo puedes hacer click en el siguiente enlace: ► [Enlace](#)

PROYECTOS Y TALLERES DIDÁCTICOS PARA  
HACER EN CASA

## **Piezas en acción, crear personajes en movimiento**

En los talleres del Palacio Quintanar, de la mano de **Gael Zamora**, hemos dibujado muchas veces personajes que están haciendo algo y nos hemos encontrado con muchas dificultades. La mayor parte de las personas dibujan hombres y mujeres, viejos y niños, que miran al frente, estiran brazos y piernas muy tiesecitos y no doblan ninguna articulación. Pero nadie come, salta, duerme, baila, se agacha, saluda o se rasca en esa postura, ¿no? Si también tú eres de los que dibujan a sus personajes así, te acercamos una propuesta para aprender a componer y articular el cuerpo de forma sencilla y conseguir escenas narrativas.



**X19**

Instagram | Facebook | Twitter

FEBRERO 2025

AULA DE CINE. CICLO HOMENAJE AL DIRECTOR ARGENTINO ELISEO SUBIELA “LOS ÁNGELES HERIDOS”

## El lado oscuro del corazón

Poyección de la película *El lado oscuro del corazón* (1992).

Encandiladora película de POESÍA, con mayúscula: el guion es poesía, los personajes son poesía, hay relevantes actores poetas, la dirección es poesía. Entre poemas tendidos junto a la ropa interior y armarios de hotel vacíos de nada y llenos de todo, Oliverio intentará desnudar almas para ir desnudando la suya propia hasta límites insospechados. El objetivo es llegar a encontrar a la que vuela...

En colaboración con la Embajada de Argentina en España.



REFLEXIONES SOBRE EL DISEÑO CON  
EXPERIMENTA MAGAZINE

## Joan Costa «A costa mía»

Todos los martes, en colaboración con Experimenta Magazine, damos espacio a distintas personalidades del diseño gráfico. Este martes recordamos un artículo de Joan Costa en el que

comienza con la siguiente cita: “Solo hay una cosa más grande que el universo” -decía Albert Einstein-: “la estupidez humana”, para hablar de las Inteligencias Artificiales y de su impacto en el sector de los artistas ilustradores.

Si quieres leer el artículo completo puedes hacer click en el siguiente enlace: ► [Enlace](#)



## PROYECTOS Y TALLERES DIDÁCTICOS PARA HACER EN CASA

# En verde. Plantar un bosque de papel



Muchas personas creen que solo hay dos tipos de verde (clarito y oscuro) pero hay muchísimos y tienen apellidos muy interesantes (verde hierba, verde agua, verde oliva, verde carruaje, verde manzana, verde pistacho, verde azulado, verde grisáceo, verde botella...) Esas mismas personas dibujan árboles con la copa con forma de nube... ¡pero también los árboles son muy diversos! Y cada uno tiene su carácter.

Compartimos con vosotros una propuesta de taller para explorar la riqueza del color verde y crear composiciones en tres dimensiones.  
¿Plantamos un bosque de papel?

**X 26**

Instagram | Facebook | Twitter

FEBRERO 2025

TERRITORIO VIVO  
**Carlos de Hita**



Allá donde hablan los animales, afina el oído **Carlos de Hita**, que se ha convertido hace varios lustros en intérprete de la lengua secreta de la naturaleza [carlosdehita.es](http://carlosdehita.es)

**J 27**

Instagram | Facebook | Twitter

FEBRERO 2025

EVENTO

# Performance clausura de la exposición Steampunk. Pretérito indefinido

**Nieves Correa** llevará a cabo una performance para celebrar la clausura de su exposición “Steampunk”, comisariada por **Marta Mantecón**. La performance presenta, de manera literal, los ciento cinco días transcurridos desde la inauguración de la exposición completando así la obra “Querido Diario” que forma parte de esta exhibición. “Querido diario” comienza el 20 de abril de 1960 y continua creciendo. Estoy escribiendo todos los días de mi vida en una cuadrícula que se repite sobre papel de estraza. Cada hoja 27 meses aproximadamente. En la fecha de inauguración de la exposición hay 27 hojas escritas. La instalación se completa con un espacio sonoro de más de tres horas compuesto por el sonido “blanco” de una cinta magnetofónica familiar, es decir, el sonido del “no sonido” de la cinta, en el que se intercalan cinco brevísimas intervenciones de mi voz cuando tenía cinco años y la voz de mi padre en la misma época. (Fotografía Abel Loureda).

**V 28** • 19:30 h  
Instagram | Facebook | Twitter

FEBRERO 2025



# palacio quintanar

C/ San Agustín, s/n  
40001 Segovia

Tel.: (+34) 921 466 385

[palacioquintanar.com](http://palacioquintanar.com)



Junta de  
Castilla y León