

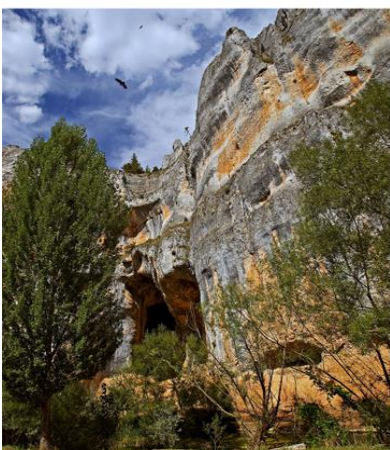
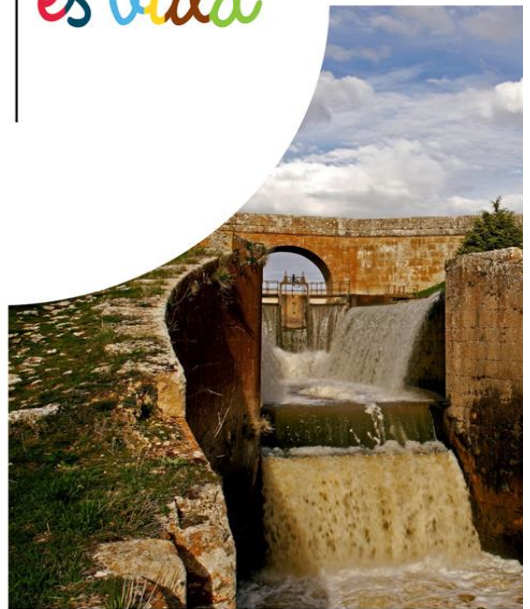
Boletín de Coyuntura Turística de Castilla y León

RESULTADOS 2024



CASTILLA Y LEÓN

es vida



CASTILLA Y LEÓN

es vida

INDICE

I.- MOVIMIENTO DE VIAJEROS

A.- MOVIMIENTO DE VIAJEROS EN CASTILLA Y LEÓN	PAGINA: 1
B.- MOVIMIENTO DE VIAJEROS POR PROVINCIAS	PAGINA: 2 - 6
AVILA	PAGINA: 2
BURGOS	PAGINA: 2
LEÓN	PAGINA: 3
PALENCIA	PAGINA: 3
SALAMANCA	PAGINA: 4
SEGOVIA	PAGINA: 4
SORIA	PAGINA: 5
VALLADOLID	PAGINA: 5
ZAMORA	PAGINA: 6
C.- MOVIMIENTO DE VIAJEROS Y PERNOCACIONES POR MESES	PAGINA: 7 - 12
ENERO	PAGINA: 7
FEBRERO	PAGINA: 7
MARZO	PAGINA: 8
ABRIL	PAGINA: 8
MAYO	PAGINA: 9
JUNIO	PAGINA: 9
JULIO	PAGINA: 10
AGOSTO	PAGINA: 10
SEPTIEMBRE	PAGINA: 11
OCTUBRE	PAGINA: 11
NOVIEMBRE	PAGINA: 12
DICIEMBRE	PAGINA: 12
D.- MOVIMIENTO DE VIAJEROS POR TIPOLOGÍA DE ESTABLECIMIENTOS	PAGINA: 13 - 19
1.- ALOJAMIENTOS HOTELEROS	PAGINA: 13
A.- HOTELES Y HOSTALES	PAGINA: 13
B.- PENSIONES	PAGINA: 14
2.- CAMPING DE TURISMO	PAGINA: 15
3.- ALOJAMIENTOS DE TURISMO RURAL	PAGINA: 16
4.- ALBERGUES TURÍSTICOS	PAGINA: 17
5.- VIVIENDAS DE USO TURÍSTICO	PAGINA: 18
6.- APARTAMENTOS TURÍSTICOS	PAGINA: 19
E.- MOVIMIENTO DE VIAJEROS SEGÚN PROCEDENCIA	PAGINA: 20 - 21
1.- VIAJEROS ESPAÑOLES Y EXTRANJEROS EN CASTILLA Y LEÓN	PAGINA: 20
2.- DATOS POR TIPO DE ALOJAMIENTO	PAGINA: 20
3.- DATOS POR PROVINCIA	PAGINA: 20
4.- VIAJEROS ESPAÑOLES: ORIGEN	PAGINA: 21
5.- VIAJEROS EXTRANJEROS: ORIGEN	PAGINA: 21

II.- OFERTA DE ALOJAMIENTOS Y RESTAURANTES

A.- NÚMERO DE ESTABLECIMIENTOS Y PLAZAS. EVOLUCIÓN	PAGINA: 22
B.- ESTABLECIMIENTOS Y PLAZAS POR PROVINCIAS. EVOLUCIÓN	PAGINA: 23
C.- ESTABLECIMIENTOS Y PLAZAS POR TIPO DE ALOJAMIENTOS. EVOLUCIÓN	PAGINA: 24 - 30
1.- HOTELES, HOSTALES Y PENSIONES	PAGINA: 24
2.- CAMPING DE TURISMO	PAGINA: 25
3.- ALOJAMIENTOS DE TURISMO RURAL	PAGINA: 26-27
4.- ALBERGUES TURÍSTICOS	PAGINA: 28
5.- VIVIENDAS DE USO TURÍSTICO	PAGINA: 29
6.- APARTAMENTOS TURÍSTICOS	PAGINA: 30
D.- RESTAURANTES	PAGINA: 31

III.- GASTO TURÍSTICO

A1.- CIFRAS GENERALES DEL GASTO TURÍSTICO TOTAL	PAGINA: 32
A2.- CIFRAS GENERALES DE ALOJAMIENTOS REGLADOS	PAGINA: 32
B1.- GASTO TURÍSTICO TOTAL EN CADA UNA DE LAS PROVINCIAS	PAGINA: 32-33
B2.- GASTO TURÍSTICO REALIZADO POR LOS VIAJEROS EN CADA UNA DE LAS PROVINCIAS	PAGINA: 34
C1.- GASTO TURÍSTICO TOTAL POR MESES	PAGINA: 35
C2.- GASTO TURÍSTICO POR MESES	PAGINA: 35

D.- GASTO REALIZADO POR LOS VIAJEROS SEGÚN EL TIPO DE ESTABLECIMIENTO DONDE SE ALOJAN	PAGINA: 36
1.- DISTRIBUCIÓN DEL GASTO POR TIPO DE ALOJAMIENTO	PAGINA: 36
2.- ALOJAMIENTOS HOTELEROS	PAGINA: 36
3.- CAMPINGS DE TURISMO	PAGINA: 37
4.- ALOJAMIENTOS DE TURISMO RURAL	PAGINA: 37
5.- ALBERGUES	PAGINA: 38
6.- VIVIENDAS Y APARTAMENTOS TURÍSTICOS	PAGINA: 38

E.-GASTO DE EXCURSIONISTAS	PAGINA: 39
-----------------------------------	-------------------

F.- GASTO DE TURISTAS ALOJADOS EN ESTABLECIMIENTOS PRIVADOS	PAGINA: 39
--	-------------------

IV.- EMPLEO TURÍSTICO

A.- CIFRAS GENERALES	PAGINA: 40
-----------------------------	-------------------

B.- EMPLEO TURÍSTICO POR PROVINCIAS	PAGINA: 40
--	-------------------

V.- PERFIL Y COMPORTAMIENTO DE LA DEMANDA TURÍSTICA EN CASTILLA Y LEÓN

A.- PERFIL SOCIOECONÓMICO DEL VISITANTE DE CASTILLA Y LEÓN	PAGINA: 41
---	-------------------

B.- DESCRIPCIÓN DE LA VISITA A CASTILLA Y LEÓN	PAGINA: 42
---	-------------------

1.- ORGANIZACIÓN DEL VIAJE A CASTILLA Y LEÓN	PAGINA: 42
2.- DESCRIPCIÓN DE LA VISITA A CASTILLA Y LEÓN	PAGINA: 42

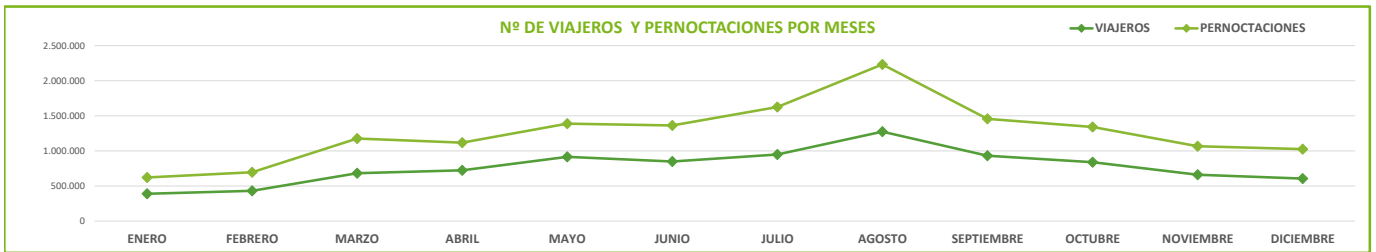
C.- VALORACIÓN DE LA VISITA A CASTILLA Y LEÓN	PAGINA: 43
--	-------------------

I.- MOVIMIENTO DE VIAJEROS

A.- MOVIMIENTO DE VIAJEROS EN CASTILLA Y LEÓN

AÑO 2024

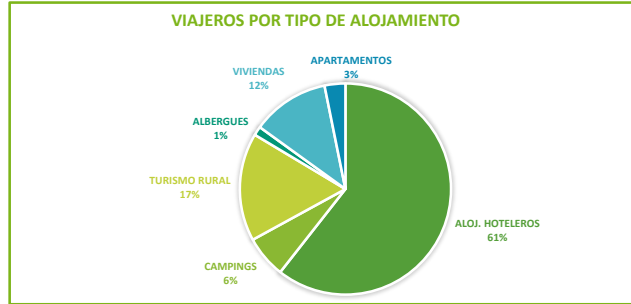
VIAJEROS ESPAÑOLES	6.930.355
VIAJEROS EXTRANJEROS	2.313.465
TOTAL VIAJEROS	9.243.820
PERNOCTACIONES ESPAÑOLES	11.760.162
PERNOCTACIONES EXTRANJEROS	3.346.278
TOTAL PERNOCTACIONES	15.106.440
GRADO DE OCUPACION	25,66%
ESTANCIA MEDIA	1,63
ESTANCIA MEDIA ESPAÑOLES	1,70
ESTANCIA MEDIA EXTRANJEROS	1,45



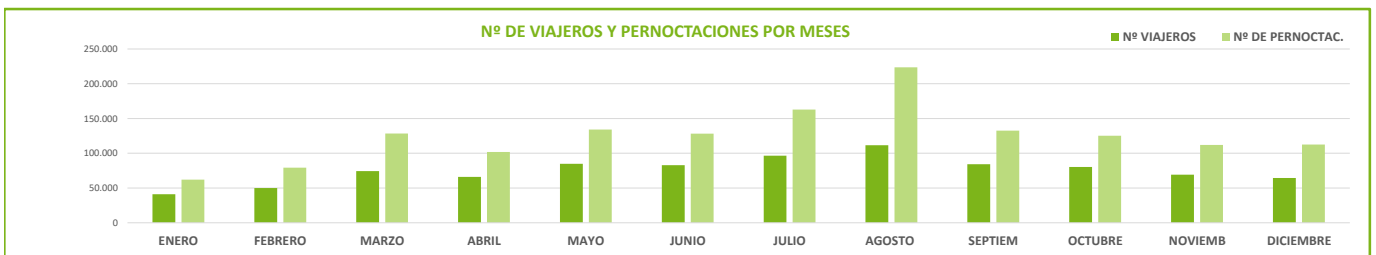
B.- MOVIMIENTO DE VIAJEROS POR PROVINCIAS

AVILA

VIAJEROS ESPAÑOLES	799.260
VIAJEROS EXTRANJEROS	106.304
TOTAL VIAJEROS	905.564
PERNOCTACIONES ESPAÑOLES	1.333.778
PERNOCTACIONES EXTRANJEROS	168.746
TOTAL PERNOCTACIONES	1.502.524
GRADO DE OCUPACION	17,28%
ESTANCIA MEDIA	1,66
ESTANCIA MEDIA ESPAÑOLES	1,67
ESTANCIA MEDIA EXTRANJEROS	1,59

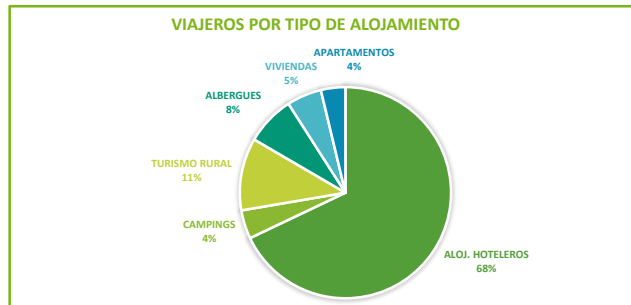


	ENERO	FEBRERO	MARZO	ABRIL	MAYO	JUNIO	JULIO	AGOSTO	SEPTIEM	OCTUBRE	NOVIEMB	DICIEMBRE	TOTAL
Nº VIAJEROS	41.079	50.047	74.272	66.110	84.870	82.795	96.521	111.580	84.340	80.326	69.190	64.434	905.564
Nº DE PERNOCTAC.	62.117	79.263	128.389	101.850	134.169	128.145	162.788	223.578	132.483	125.199	111.927	112.616	1.502.524
GRADO OCUPACION	9,70%	13,08%	17,22%	14,37%	17,55%	17,08%	20,86%	27,74%	17,69%	16,41%	16,28%	16,77%	17,28%
ESTANCIA MEDIA	1,51	1,58	1,73	1,54	1,58	1,55	1,69	2,00	1,57	1,56	1,62	1,75	1,66

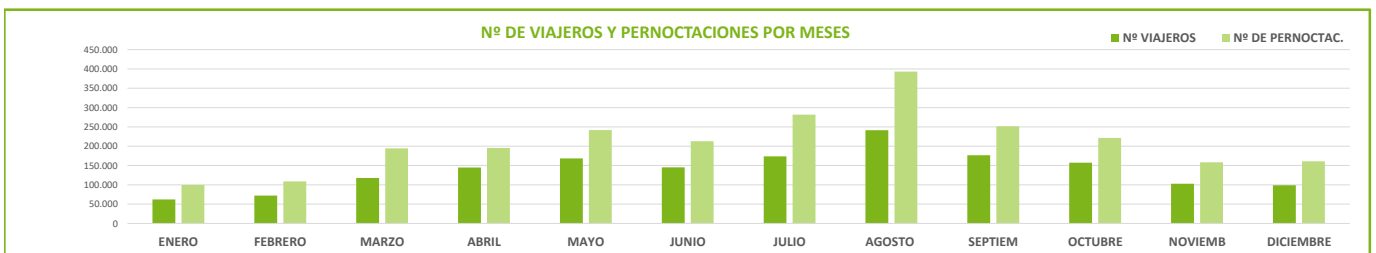


BURGOS

VIAJEROS ESPAÑOLES	1.065.551
VIAJEROS EXTRANJEROS	595.199
TOTAL VIAJEROS	1.660.750
PERNOCTACIONES ESPAÑOLES	1.735.714
PERNOCTACIONES EXTRANJEROS	784.406
TOTAL PERNOCTACIONES	2.520.120
GRADO DE OCUPACION	27,73%
ESTANCIA MEDIA	1,52
ESTANCIA MEDIA ESPAÑOLES	1,63
ESTANCIA MEDIA EXTRANJEROS	1,32

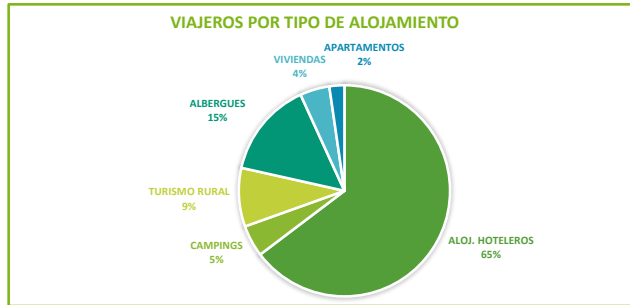


	ENERO	FEBRERO	MARZO	ABRIL	MAYO	JUNIO	JULIO	AGOSTO	SEPTIEM	OCTUBRE	NOVIEMB	DICIEMBRE	TOTAL
Nº VIAJEROS	62.116	71.969	117.730	144.934	168.283	145.313	173.824	241.229	176.471	157.230	102.711	98.940	1.660.750
Nº DE PERNOCTAC.	99.589	108.791	194.353	195.553	241.828	212.892	281.662	393.352	251.360	221.284	158.509	160.947	2.520.120
GRADO OCUPACION	15,26%	17,63%	25,13%	25,65%	30,39%	27,29%	34,41%	46,81%	31,93%	27,95%	22,09%	22,16%	27,73%
ESTANCIA MEDIA	1,60	1,51	1,65	1,35	1,44	1,47	1,62	1,63	1,42	1,41	1,54	1,63	1,52

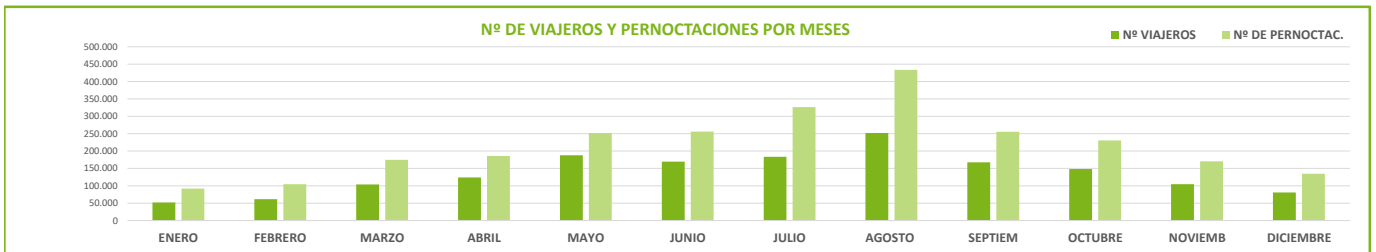


LEÓN

VIAJEROS ESPAÑOLES	1.168.451
VIAJEROS EXTRANJEROS	466.632
TOTAL VIAJEROS	1.635.083
PERNOCTACIONES ESPAÑOLES	1.991.681
PERNOCTACIONES EXTRANJEROS	623.888
TOTAL PERNOCTACIONES	2.615.569
GRADO DE OCUPACION	25,53%
ESTANCIA MEDIA	1,60
ESTANCIA MEDIA ESPAÑOLES	1,70
ESTANCIA MEDIA EXTRANJEROS	1,34

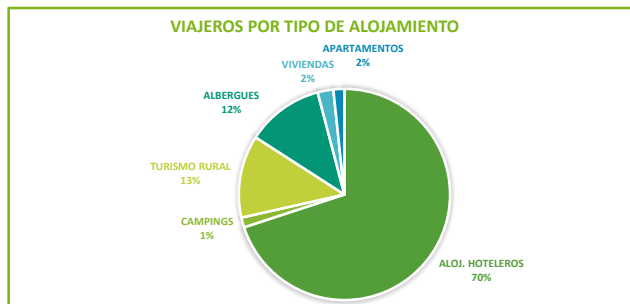


	ENERO	FEBRERO	MARZO	ABRIL	MAYO	JUNIO	JULIO	AGOSTO	SEPTIEM	OCTUBRE	NOVIEMB	DICIEMBRE	TOTAL
Nº VIAJEROS	52.045	61.431	103.666	124.069	187.647	169.430	183.408	252.056	167.568	148.028	104.817	80.918	1.635.083
Nº DE PERNOCTAC.	91.997	104.463	174.695	185.918	252.091	255.773	326.208	433.728	255.475	230.457	170.189	134.575	2.615.569
GRADO OCUPACION	13,40%	16,69%	20,12%	21,60%	27,83%	27,57%	33,07%	42,82%	27,88%	26,48%	21,01%	18,07%	25,53%
ESTANCIA MEDIA	1,77	1,70	1,69	1,50	1,34	1,51	1,78	1,72	1,52	1,56	1,62	1,66	1,60

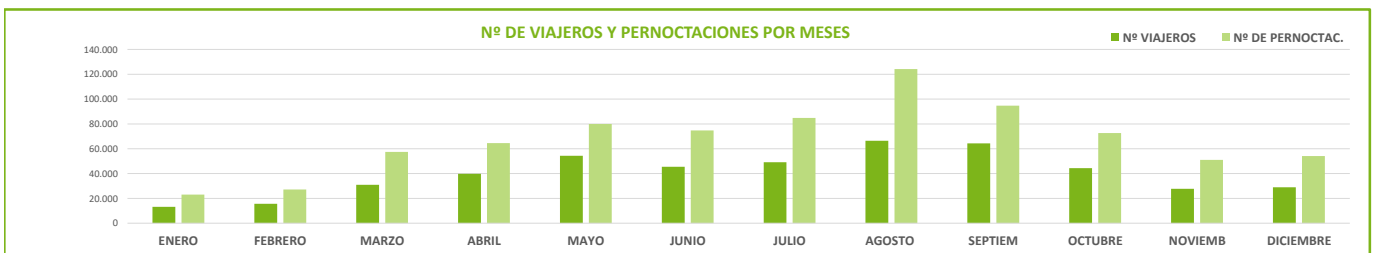


PALENCIA

VIAJEROS ESPAÑOLES	322.281
VIAJEROS EXTRANJEROS	157.979
TOTAL VIAJEROS	480.260
PERNOCTACIONES ESPAÑOLES	617.421
PERNOCTACIONES EXTRANJEROS	190.932
TOTAL PERNOCTACIONES	808.353
GRADO DE OCUPACION	28,21%
ESTANCIA MEDIA	1,68
ESTANCIA MEDIA ESPAÑOLES	1,92
ESTANCIA MEDIA EXTRANJEROS	1,21

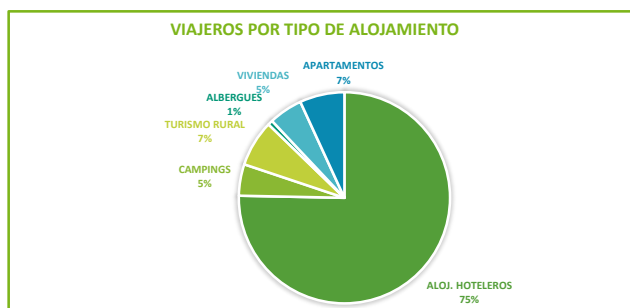


	ENERO	FEBRERO	MARZO	ABRIL	MAYO	JUNIO	JULIO	AGOSTO	SEPTIEM	OCTUBRE	NOVIEMB	DICIEMBRE	TOTAL
Nº VIAJEROS	13.163	15.649	30.916	39.791	54.386	45.496	49.101	66.398	64.345	44.356	27.736	28.923	480.260
Nº DE PERNOCTAC.	23.042	27.134	57.436	64.505	79.977	74.743	84.880	124.207	94.747	72.622	50.988	54.072	808.353
GRADO OCUPACION	13,33%	16,44%	22,44%	25,62%	30,10%	29,12%	30,01%	43,13%	36,54%	30,30%	23,27%	26,96%	28,21%
ESTANCIA MEDIA	1,75	1,73	1,86	1,62	1,47	1,64	1,73	1,87	1,47	1,64	1,84	1,87	1,68

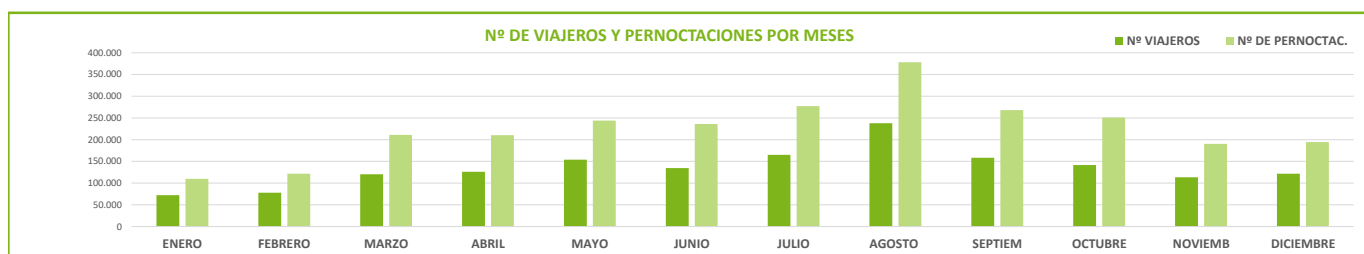


SALAMANCA

VIAJEROS ESPAÑOLES	1.093.849
VIAJEROS EXTRANJEROS	529.081
TOTAL VIAJEROS	1.622.930
PERNOCTACIONES ESPAÑOLES	1.856.391
PERNOCTACIONES EXTRANJEROS	835.295
TOTAL PERNOCTACIONES	2.691.686
GRADO DE OCUPACION	32,39%
ESTANCIA MEDIA	1,66
ESTANCIA MEDIA ESPAÑOLES	1,70
ESTANCIA MEDIA EXTRANJEROS	1,58



	ENERO	FEBRERO	MARZO	ABRIL	MAYO	JUNIO	JULIO	AGOSTO	SEPTIEM	OCTUBRE	NOVIEMB	DICIEMBRE	TOTAL
Nº VIAJEROS	72.337	77.873	120.340	126.197	153.801	134.672	164.877	237.826	158.288	141.566	113.531	121.622	1.622.930
Nº DE PERNOCTAC.	109.821	121.729	210.999	210.263	243.987	235.946	277.259	378.097	267.975	250.904	190.285	194.421	2.691.686
GRADO OCUPACION	18,88%	23,29%	30,54%	29,83%	32,83%	31,93%	35,15%	47,96%	36,84%	34,94%	29,61%	30,36%	32,39%
ESTANCIA MEDIA	1,52	1,56	1,75	1,67	1,59	1,75	1,68	1,59	1,69	1,77	1,68	1,60	1,66

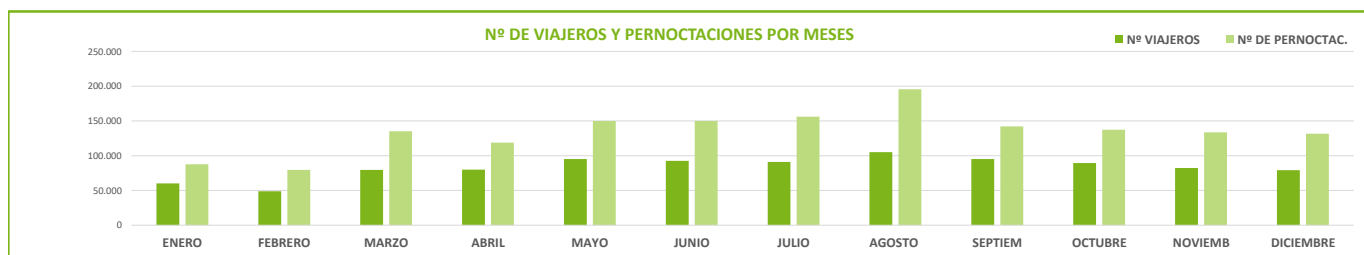


SEGOVIA

VIAJEROS ESPAÑOLES	866.922
VIAJEROS EXTRANJEROS	131.768
TOTAL VIAJEROS	998.690
PERNOCTACIONES ESPAÑOLES	1.415.311
PERNOCTACIONES EXTRANJEROS	201.897
TOTAL PERNOCTACIONES	1.617.208
GRADO DE OCUPACION	25,57%
ESTANCIA MEDIA	1,62
ESTANCIA MEDIA ESPAÑOLES	1,63
ESTANCIA MEDIA EXTRANJEROS	1,53

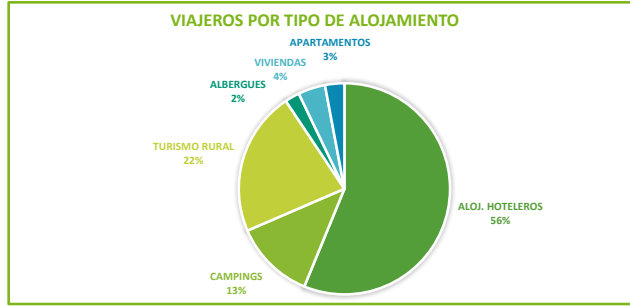


	ENERO	FEBRERO	MARZO	ABRIL	MAYO	JUNIO	JULIO	AGOSTO	SEPTIEM	OCTUBRE	NOVIEMB	DICIEMBRE	TOTAL
Nº VIAJEROS	60.237	48.921	79.547	79.981	95.255	92.702	91.010	105.026	95.172	89.386	82.265	79.188	998.690
Nº DE PERNOCTAC.	87.686	79.459	135.111	118.773	149.752	150.104	156.084	195.565	142.094	137.330	133.574	131.676	1.617.208
GRADO OCUPACION	17,41%	17,85%	26,08%	23,51%	27,30%	27,97%	27,81%	34,05%	26,40%	25,13%	25,72%	25,79%	25,57%
ESTANCIA MEDIA	1,46	1,62	1,70	1,49	1,57	1,62	1,72	1,86	1,49	1,54	1,62	1,66	1,62

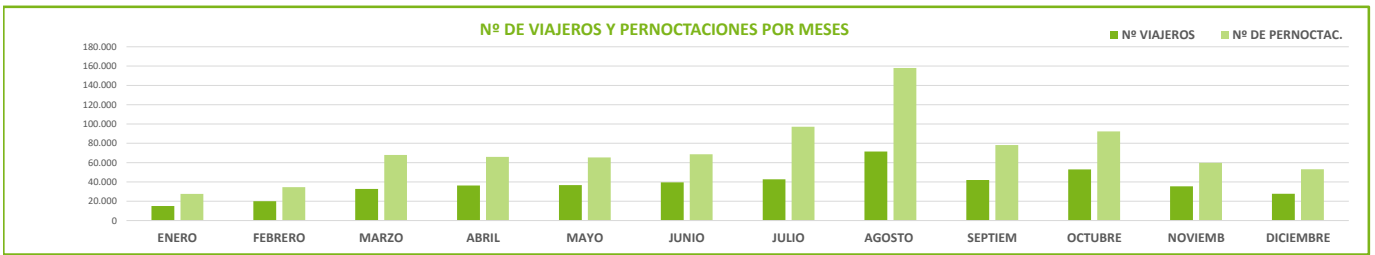


SORIA

VIAJEROS ESPAÑOLES	414.362
VIAJEROS EXTRANJEROS	38.759
TOTAL VIAJEROS	453.121
PERNOCTACIONES ESPAÑOLES	801.663
PERNOCTACIONES EXTRANJEROS	67.101
TOTAL PERNOCTACIONES	868.764
GRADO DE OCUPACION	17,75%
ESTANCIA MEDIA	1,92
ESTANCIA MEDIA ESPAÑOLES	1,93
ESTANCIA MEDIA EXTRANJEROS	1,73

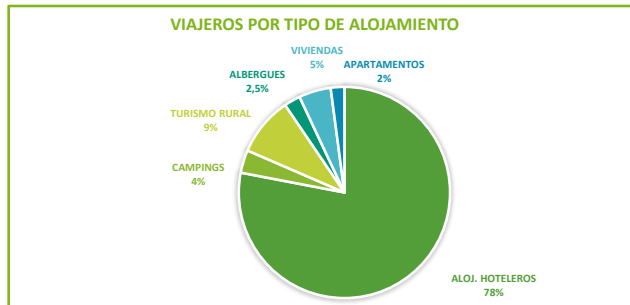


	ENERO	FEBRERO	MARZO	ABRIL	MAYO	JUNIO	JULIO	AGOSTO	SEPTIEM	OCTUBRE	NOVIEMB	DICIEMBRE	TOTAL
Nº VIAJEROS	15.098	20.054	32.788	36.355	36.785	39.620	42.710	71.551	42.053	52.924	35.446	27.737	453.121
Nº DE PERNOCTAC.	27.600	34.521	68.000	65.899	65.434	68.670	97.237	158.053	78.231	92.258	59.785	53.076	868.764
GRADO OCUPACION	10,63%	14,81%	15,41%	15,42%	13,97%	14,67%	20,15%	32,49%	16,76%	19,67%	18,06%	15,33%	17,75%
ESTANCIA MEDIA	1,83	1,72	2,07	1,81	1,78	1,73	2,28	2,21	1,86	1,74	1,69	1,91	1,92

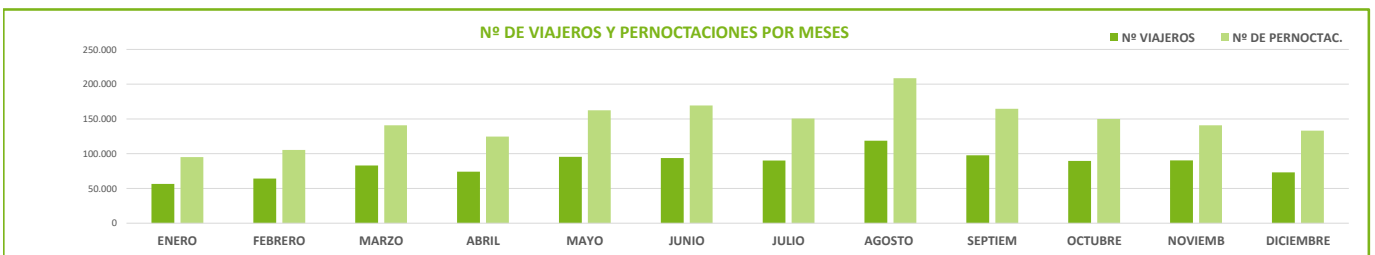


VALLADOLID

VIAJEROS ESPAÑOLES	796.201
VIAJEROS EXTRANJEROS	230.713
TOTAL VIAJEROS	1.026.914
PERNOCTACIONES ESPAÑOLES	1.348.961
PERNOCTACIONES EXTRANJEROS	396.704
TOTAL PERNOCTACIONES	1.745.665
GRADO DE OCUPACION	33,58%
ESTANCIA MEDIA	1,70
ESTANCIA MEDIA ESPAÑOLES	1,69
ESTANCIA MEDIA EXTRANJEROS	1,72

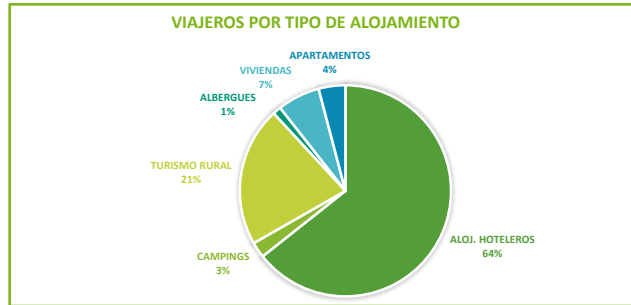


	ENERO	FEBRERO	MARZO	ABRIL	MAYO	JUNIO	JULIO	AGOSTO	SEPTIEM	OCTUBRE	NOVIEMB	DICIEMBRE	TOTAL
Nº VIAJEROS	56.579	64.218	83.124	74.199	95.479	93.767	90.108	118.768	97.665	89.630	90.311	73.066	1.026.914
Nº DE PERNOCTAC.	95.178	105.355	140.786	124.574	162.472	169.482	150.542	208.674	164.665	149.954	140.847	133.136	1.745.665
GRADO OCUPACION	23,15%	27,72%	33,32%	29,82%	36,02%	38,58%	32,99%	44,87%	36,90%	33,73%	33,74%	30,78%	33,58%
ESTANCIA MEDIA	1,68	1,64	1,69	1,68	1,70	1,81	1,67	1,76	1,69	1,67	1,56	1,82	1,70

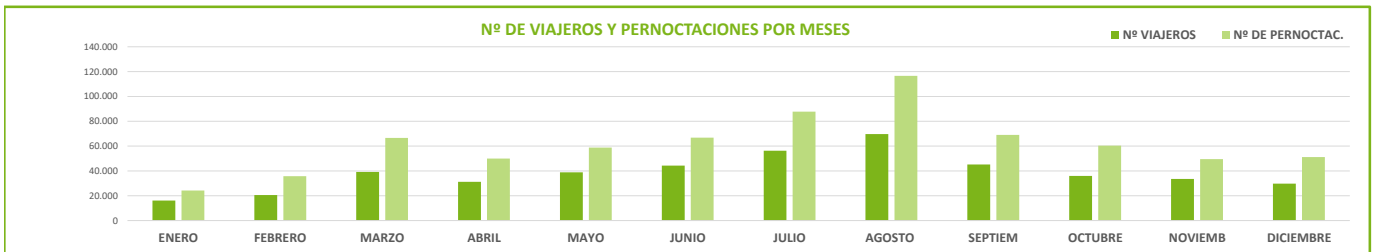


ZAMORA

VIAJEROS ESPAÑOLES	403.478
VIAJEROS EXTRANJEROS	57.030
TOTAL VIAJEROS	460.508
PERNOCTACIONES ESPAÑOLES	659.242
PERNOCTACIONES EXTRANJEROS	77.309
TOTAL PERNOCTACIONES	736.551
GRADO DE OCUPACION	22,63%
ESTANCIA MEDIA	1,60
ESTANCIA MEDIA ESPAÑOLES	1,63
ESTANCIA MEDIA EXTRANJEROS	1,36



	ENERO	FEBRERO	MARZO	ABRIL	MAYO	JUNIO	JULIO	AGOSTO	SEPTIEM	OCTUBRE	NOVIEMB	DICIEMBRE	TOTAL
Nº VIAJEROS	16.110	20.605	39.210	31.239	38.815	44.231	56.297	69.664	45.150	35.947	33.495	29.745	460.508
Nº DE PERNOCTAC.	24.246	35.794	66.555	49.984	58.797	66.832	87.794	116.574	69.025	60.386	49.461	51.103	736.551
GRADO OCUPACION	9,89%	16,20%	23,10%	18,48%	20,13%	23,58%	30,12%	39,08%	24,44%	21,74%	19,31%	21,35%	22,63%
ESTANCIA MEDIA	1,51	1,74	1,70	1,60	1,51	1,51	1,56	1,67	1,53	1,68	1,48	1,72	1,60



C.- MOVIMIENTO DE VIAJEROS Y PERNOCTACIONES POR MESES

ENERO

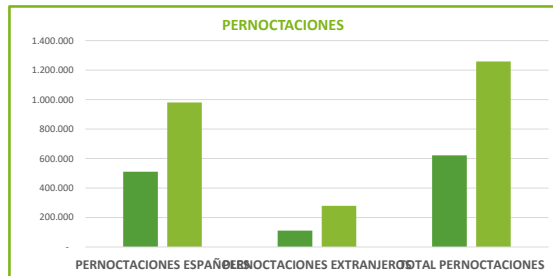
ENERO	
VIAJEROS ESPAÑOLES	317.389
VIAJEROS EXTRANJEROS	71.375
TOTAL VIAJEROS	388.764
PERNOCTACIONES ESPAÑOLES	510.618
PERNOCTACIONES EXTRANJEROS	110.658
TOTAL PERNOCTACIONES	621.276
GRADO DE OCUPACIÓN	14,96%
ESTANCIA MEDIA	1,60
ESTANCIA MEDIA ESPAÑOLES	1,61
ESTANCIA MEDIA EXTRANJEROS	1,55

MEDIA ANUAL	
VIAJEROS ESPAÑOLES	577.530
VIAJEROS EXTRANJEROS	192.789
TOTAL VIAJEROS	770.318
PERNOCTACIONES ESPAÑOLES	980.014
PERNOCTACIONES EXTRANJEROS	278.857
TOTAL PERNOCTACIONES	1.258.870
GRADO DE OCUPACIÓN	25,21%
ESTANCIA MEDIA	1,63
ESTANCIA MEDIA ESPAÑOLES	1,70
ESTANCIA MEDIA EXTRANJEROS	1,45

■ ENERO
■ MEDIA ANUAL



■ ENERO
■ MEDIA ANUAL



FEBRERO

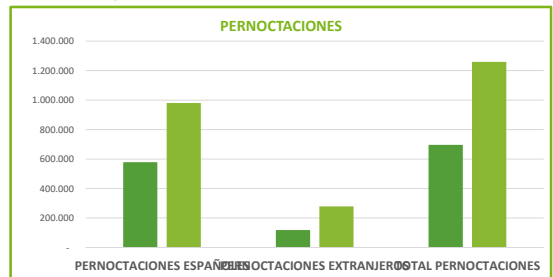
FEBRERO	
VIAJEROS ESPAÑOLES	357.226
VIAJEROS EXTRANJEROS	73.541
TOTAL VIAJEROS	430.767
PERNOCTACIONES ESPAÑOLES	578.504
PERNOCTACIONES EXTRANJEROS	118.005
TOTAL PERNOCTACIONES	696.509
GRADO DE OCUPACIÓN	18,25%
ESTANCIA MEDIA	1,62
ESTANCIA MEDIA ESPAÑOLES	1,62
ESTANCIA MEDIA EXTRANJEROS	1,60

MEDIA ANUAL	
VIAJEROS ESPAÑOLES	577.530
VIAJEROS EXTRANJEROS	192.789
TOTAL VIAJEROS	770.318
PERNOCTACIONES ESPAÑOLES	980.014
PERNOCTACIONES EXTRANJEROS	278.857
TOTAL PERNOCTACIONES	1.258.870
GRADO DE OCUPACIÓN	25,21%
ESTANCIA MEDIA	1,63
ESTANCIA MEDIA ESPAÑOLES	1,70
ESTANCIA MEDIA EXTRANJEROS	1,45

■ FEBRERO
■ MEDIA ANUAL



■ FEBRERO
■ MEDIA ANUAL



MARZO

MARZO

VIAJEROS ESPAÑOLES	568.173
VIAJEROS EXTRANJEROS	113.420
TOTAL VIAJEROS	681.593
PERNOCTACIONES ESPAÑOLES	995.893
PERNOCTACIONES EXTRANJEROS	180.431
TOTAL PERNOCTACIONES	1.176.324
GRADO DE OCUPACIÓN	23,51%
ESTANCIA MEDIA	1,73
ESTANCIA MEDIA ESPAÑOLES	1,75
ESTANCIA MEDIA EXTRANJEROS	1,59

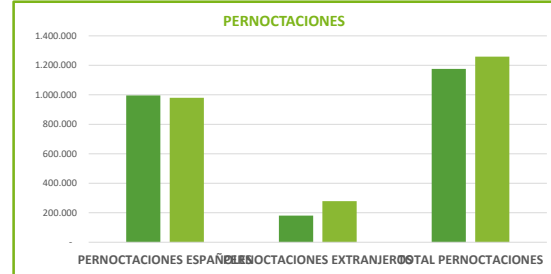
■ MARZO
■ MEDIA ANUAL



MEDIA ANUAL

VIAJEROS ESPAÑOLES	577.530
VIAJEROS EXTRANJEROS	192.789
TOTAL VIAJEROS	770.318
PERNOCTACIONES ESPAÑOLES	980.014
PERNOCTACIONES EXTRANJEROS	278.857
TOTAL PERNOCTACIONES	1.258.870
GRADO DE OCUPACIÓN	25,21%
ESTANCIA MEDIA	1,63
ESTANCIA MEDIA ESPAÑOLES	1,70
ESTANCIA MEDIA EXTRANJEROS	1,45

■ MARZO
■ MEDIA ANUAL



ABRIL

ABRIL

VIAJEROS ESPAÑOLES	514.637
VIAJEROS EXTRANJEROS	208.238
TOTAL VIAJEROS	722.875
PERNOCTACIONES ESPAÑOLES	831.621
PERNOCTACIONES EXTRANJEROS	285.698
TOTAL PERNOCTACIONES	1.117.319
GRADO DE OCUPACIÓN	22,76%
ESTANCIA MEDIA	1,55
ESTANCIA MEDIA ESPAÑOLES	1,62
ESTANCIA MEDIA EXTRANJEROS	1,37

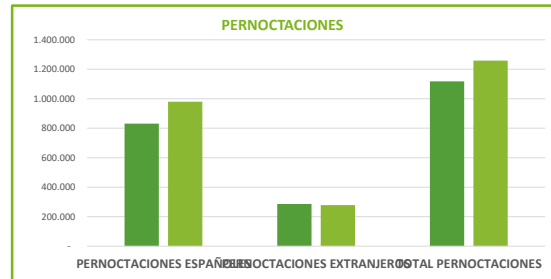
■ ABRIL
■ MEDIA ANUAL



MEDIA ANUAL

VIAJEROS ESPAÑOLES	577.530
VIAJEROS EXTRANJEROS	192.789
TOTAL VIAJEROS	770.318
PERNOCTACIONES ESPAÑOLES	980.014
PERNOCTACIONES EXTRANJEROS	278.857
TOTAL PERNOCTACIONES	1.258.870
GRADO DE OCUPACIÓN	25,21%
ESTANCIA MEDIA	1,63
ESTANCIA MEDIA ESPAÑOLES	1,70
ESTANCIA MEDIA EXTRANJEROS	1,45

■ ABRIL
■ MEDIA ANUAL



MAYO

MAYO

VIAJEROS ESPAÑOLES	611.025
VIAJEROS EXTRANJEROS	304.296
TOTAL VIAJEROS	915.321
PERNOCTACIONES ESPAÑOLES	968.936
PERNOCTACIONES EXTRANJEROS	419.571
TOTAL PERNOCTACIONES	1.388.507
GRADO DE OCUPACIÓN	26,52%
ESTANCIA MEDIA	1,52
ESTANCIA MEDIA ESPAÑOLES	1,59
ESTANCIA MEDIA EXTRANJEROS	1,38

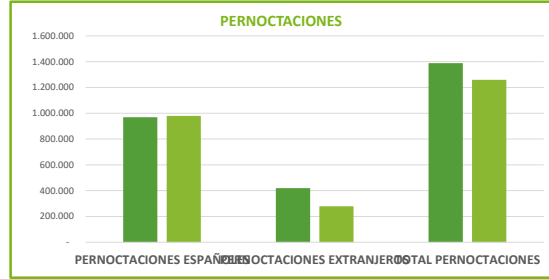
MEDIA ANUAL

VIAJEROS ESPAÑOLES	577.530
VIAJEROS EXTRANJEROS	192.789
TOTAL VIAJEROS	770.318
PERNOCTACIONES ESPAÑOLES	980.014
PERNOCTACIONES EXTRANJEROS	278.857
TOTAL PERNOCTACIONES	1.258.870
GRADO DE OCUPACIÓN	25,21%
ESTANCIA MEDIA	1,63
ESTANCIA MEDIA ESPAÑOLES	1,70
ESTANCIA MEDIA EXTRANJEROS	1,45

■ MAYO
■ MEDIA ANUAL



■ MAYO
■ MEDIA ANUAL



JUNIO

JUNIO

VIAJEROS ESPAÑOLES	620.327
VIAJEROS EXTRANJEROS	227.699
TOTAL VIAJEROS	848.026
PERNOCTACIONES ESPAÑOLES	1.031.120
PERNOCTACIONES EXTRANJEROS	331.467
TOTAL PERNOCTACIONES	1.362.587
GRADO DE OCUPACIÓN	26,30%
ESTANCIA MEDIA	1,61
ESTANCIA MEDIA ESPAÑOLES	1,66
ESTANCIA MEDIA EXTRANJEROS	1,46

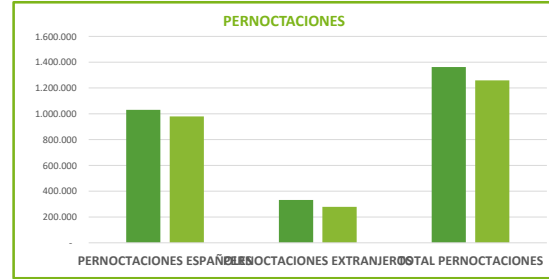
MEDIA ANUAL

VIAJEROS ESPAÑOLES	577.530
VIAJEROS EXTRANJEROS	192.789
TOTAL VIAJEROS	770.318
PERNOCTACIONES ESPAÑOLES	980.014
PERNOCTACIONES EXTRANJEROS	278.857
TOTAL PERNOCTACIONES	1.258.870
GRADO DE OCUPACIÓN	25,21%
ESTANCIA MEDIA	1,63
ESTANCIA MEDIA ESPAÑOLES	1,70
ESTANCIA MEDIA EXTRANJEROS	1,45

■ JUNIO
■ MEDIA ANUAL



■ JUNIO
■ MEDIA ANUAL



JULIO

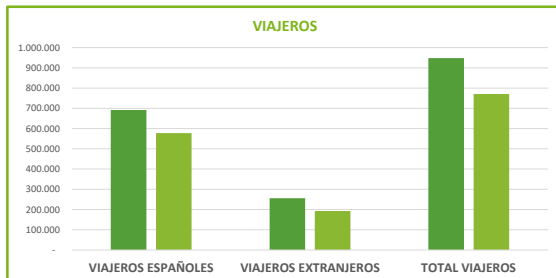
JULIO

VIAJEROS ESPAÑOLES	692.086
VIAJEROS EXTRANJEROS	255.770
TOTAL VIAJEROS	947.856
PERNOCTACIONES ESPAÑOLES	1.253.357
PERNOCTACIONES EXTRANJEROS	371.097
TOTAL PERNOCTACIONES	1.624.454
GRADO DE OCUPACIÓN	29,81%
ESTANCIA MEDIA	1,71
ESTANCIA MEDIA ESPAÑOLES	1,81
ESTANCIA MEDIA EXTRANJEROS	1,45

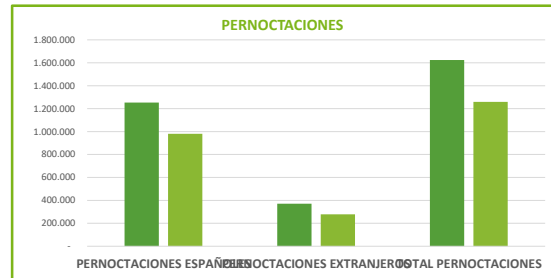
MEDIA ANUAL

VIAJEROS ESPAÑOLES	577.530
VIAJEROS EXTRANJEROS	192.789
TOTAL VIAJEROS	770.318
PERNOCTACIONES ESPAÑOLES	980.014
PERNOCTACIONES EXTRANJEROS	278.857
TOTAL PERNOCTACIONES	1.258.870
GRADO DE OCUPACIÓN	25,21%
ESTANCIA MEDIA	1,63
ESTANCIA MEDIA ESPAÑOLES	1,70
ESTANCIA MEDIA EXTRANJEROS	1,45

■ JULIO
■ MEDIA ANUAL



■ JULIO
■ MEDIA ANUAL



AGOSTO

AGOSTO

VIAJEROS ESPAÑOLES	968.094
VIAJEROS EXTRANJEROS	306.004
TOTAL VIAJEROS	1.274.098
PERNOCTACIONES ESPAÑOLES	1.788.542
PERNOCTACIONES EXTRANJEROS	443.286
TOTAL PERNOCTACIONES	2.231.828
GRADO DE OCUPACIÓN	40,14%
ESTANCIA MEDIA	1,75
ESTANCIA MEDIA ESPAÑOLES	1,85
ESTANCIA MEDIA EXTRANJEROS	1,45

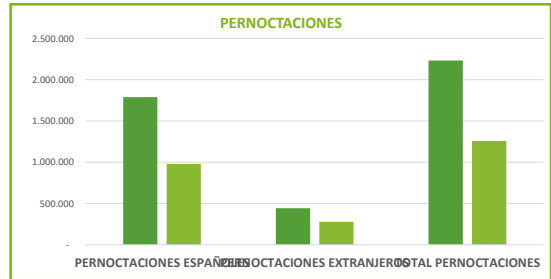
MEDIA ANUAL

VIAJEROS ESPAÑOLES	577.530
VIAJEROS EXTRANJEROS	192.789
TOTAL VIAJEROS	770.318
PERNOCTACIONES ESPAÑOLES	980.014
PERNOCTACIONES EXTRANJEROS	278.857
TOTAL PERNOCTACIONES	1.258.870
GRADO DE OCUPACIÓN	25,21%
ESTANCIA MEDIA	1,63
ESTANCIA MEDIA ESPAÑOLES	1,70
ESTANCIA MEDIA EXTRANJEROS	1,45

■ AGOSTO
■ MEDIA ANUAL



■ AGOSTO
■ MEDIA ANUAL



SEPTIEMBRE

SEPTIEMBRE

VIAJEROS ESPAÑOLES	626.627
VIAJEROS EXTRANJEROS	304.425
TOTAL VIAJEROS	931.052
PERNOCTACIONES ESPAÑOLES	1.024.983
PERNOCTACIONES EXTRANJEROS	431.072
TOTAL PERNOCTACIONES	1.456.055
GRADO DE OCUPACIÓN	28,15%
ESTANCIA MEDIA	1,56
ESTANCIA MEDIA ESPAÑOLES	1,64
ESTANCIA MEDIA EXTRANJEROS	1,42

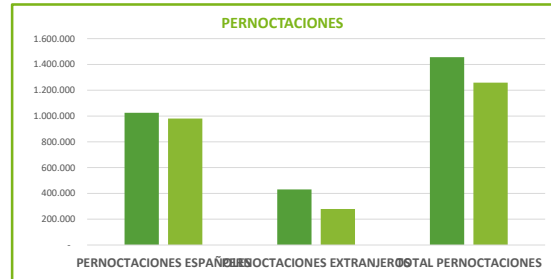
MEDIA ANUAL

VIAJEROS ESPAÑOLES	577.530
VIAJEROS EXTRANJEROS	192.789
TOTAL VIAJEROS	770.318
PERNOCTACIONES ESPAÑOLES	980.014
PERNOCTACIONES EXTRANJEROS	278.857
TOTAL PERNOCTACIONES	1.258.870
GRADO DE OCUPACIÓN	25,21%
ESTANCIA MEDIA	1,63
ESTANCIA MEDIA ESPAÑOLES	1,70
ESTANCIA MEDIA EXTRANJEROS	1,45

■ SEPTIEMBRE
■ MEDIA ANUAL



■ SEPTIEMBRE
■ MEDIA ANUAL



OCTUBRE

OCTUBRE

VIAJEROS ESPAÑOLES	601.108
VIAJEROS EXTRANJEROS	238.285
TOTAL VIAJEROS	839.393
PERNOCTACIONES ESPAÑOLES	1.007.122
PERNOCTACIONES EXTRANJEROS	333.272
TOTAL PERNOCTACIONES	1.340.394
GRADO DE OCUPACIÓN	26,18%
ESTANCIA MEDIA	1,60
ESTANCIA MEDIA ESPAÑOLES	1,68
ESTANCIA MEDIA EXTRANJEROS	1,40

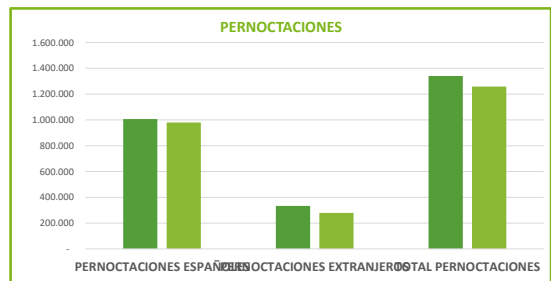
MEDIA ANUAL

VIAJEROS ESPAÑOLES	577.530
VIAJEROS EXTRANJEROS	192.789
TOTAL VIAJEROS	770.318
PERNOCTACIONES ESPAÑOLES	980.014
PERNOCTACIONES EXTRANJEROS	278.857
TOTAL PERNOCTACIONES	1.258.870
GRADO DE OCUPACIÓN	25,21%
ESTANCIA MEDIA	1,63
ESTANCIA MEDIA ESPAÑOLES	1,70
ESTANCIA MEDIA EXTRANJEROS	1,45

■ OCTUBRE
■ MEDIA ANUAL



■ OCTUBRE
■ MEDIA ANUAL



NOVIEMBRE

NOVIEMBRE

VIAJEROS ESPAÑOLES	543.153
VIAJEROS EXTRANJEROS	116.349
TOTAL VIAJEROS	659.502
PERNOCTACIONES ESPAÑOLES	887.698
PERNOCTACIONES EXTRANJEROS	177.867
TOTAL PERNOCTACIONES	1.065.565
GRADO DE OCUPACIÓN	23,16%
ESTANCIA MEDIA	1,62
ESTANCIA MEDIA ESPAÑOLES	1,63
ESTANCIA MEDIA EXTRANJEROS	1,53

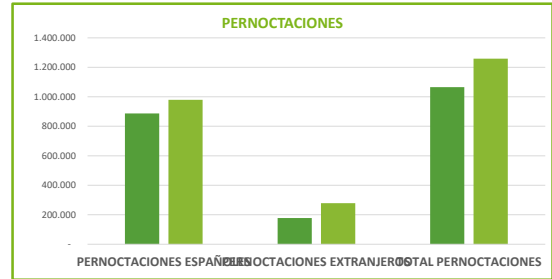
MEDIA ANUAL

VIAJEROS ESPAÑOLES	577.530
VIAJEROS EXTRANJEROS	192.789
TOTAL VIAJEROS	770.318
PERNOCTACIONES ESPAÑOLES	980.014
PERNOCTACIONES EXTRANJEROS	278.857
TOTAL PERNOCTACIONES	1.258.870
GRADO DE OCUPACIÓN	25,21%
ESTANCIA MEDIA	1,63
ESTANCIA MEDIA ESPAÑOLES	1,70
ESTANCIA MEDIA EXTRANJEROS	1,45

■ NOVIEMBRE
■ MEDIA ANUAL



■ NOVIEMBRE
■ MEDIA ANUAL



DICIEMBRE

DICIEMBRE

VIAJEROS ESPAÑOLES	510.510
VIAJEROS EXTRANJEROS	94.063
TOTAL VIAJEROS	604.573
PERNOCTACIONES ESPAÑOLES	881.768
PERNOCTACIONES EXTRANJEROS	143.854
TOTAL PERNOCTACIONES	1.025.622
GRADO DE OCUPACIÓN	22,73%
ESTANCIA MEDIA	1,70
ESTANCIA MEDIA ESPAÑOLES	1,73
ESTANCIA MEDIA EXTRANJEROS	1,53

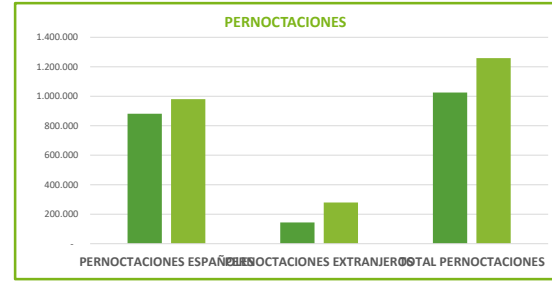
MEDIA ANUAL

VIAJEROS ESPAÑOLES	577.530
VIAJEROS EXTRANJEROS	192.789
TOTAL VIAJEROS	770.318
PERNOCTACIONES ESPAÑOLES	980.014
PERNOCTACIONES EXTRANJEROS	278.857
TOTAL PERNOCTACIONES	1.258.870
GRADO DE OCUPACIÓN	25,21%
ESTANCIA MEDIA	1,63
ESTANCIA MEDIA ESPAÑOLES	1,70
ESTANCIA MEDIA EXTRANJEROS	1,45

■ DICIEMBRE
■ MEDIA ANUAL



■ DICIEMBRE
■ MEDIA ANUAL



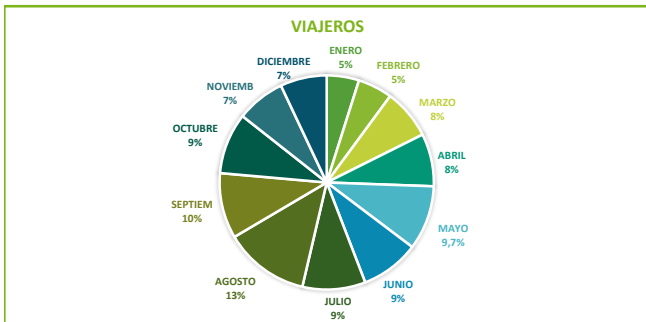
D.- MOVIMIENTO DE VIAJEROS POR TIPOLOGIA DE ESTABLECIMIENTOS

1.- ALOJAMIENTOS HOTELEROS

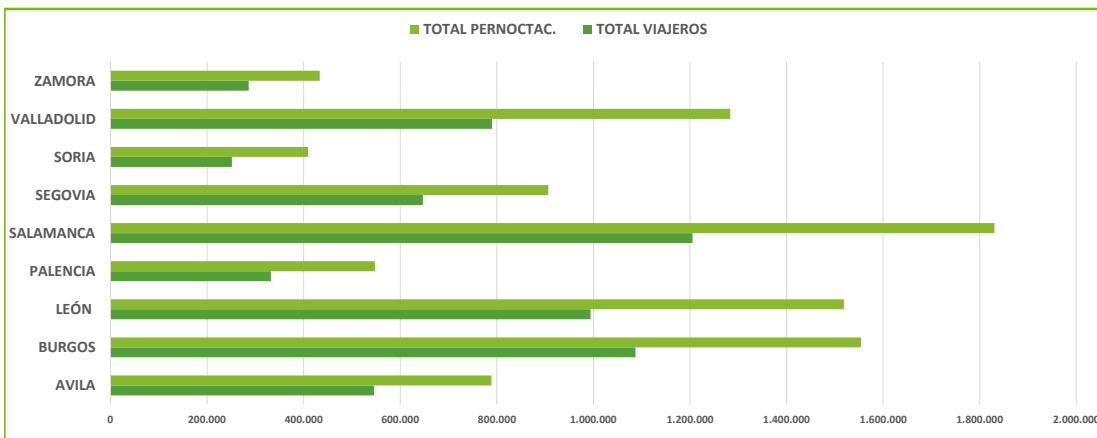
A) HOTELES Y HOSTALES

	HOTELES	HOSTALES	TOTAL
VIAJEROS ESPAÑOLES	3.579.651	1.015.082	4.594.733
VIAJEROS EXTRANJEROS	1.270.032	273.727	1.543.759
TOTAL VIAJEROS	4.849.683	1.288.809	6.138.492
PERNOCTACIONES ESPAÑOLES	5.584.524	1.481.745	7.066.269
PERNOCTACIONES EXTRANJEROS	1.848.679	357.208	2.205.887
TOTAL PERNOCTACIONES	7.433.203	1.838.953	9.272.156
GRADO DE OCUPACION	48,65%	31,62%	43,95%
ESTANCIA MEDIA	1,53	1,43	1,51
ESTANCIA MED. ESPAÑOLES	1,56	1,46	1,54
ESTANCIA MED. EXTRANJEROS	1,46	1,30	1,43

	EVOLUCIÓN MENSUAL													TOTAL
	ENERO	FEBRERO	MARZO	ABRIL	MAYO	JUNIO	JULIO	AGOSTO	SEPTIEM	OCTUBRE	NOVIEMB	DICIEMBRE		
VIAJEROS ESPAÑOLES	238.474	260.633	380.189	346.807	405.208	400.264	422.828	591.906	419.294	410.368	363.450	355.312	4.594.733	
VIAJEROS EXTRANJEROS	61.060	59.072	82.523	140.811	191.523	143.223	161.004	197.760	187.589	155.583	88.296	75.315	1.543.759	
TOTAL VIAJEROS	299.534	319.705	462.712	487.618	596.731	543.487	583.832	789.666	606.883	565.951	451.746	430.627	6.138.492	
PERNOCT. ESPAÑOLES	364.760	398.407	604.138	537.863	602.082	619.378	657.516	892.200	636.653	656.232	557.969	539.071	7.066.269	
PERNOCT. EXTRANJEROS	93.345	90.523	127.204	191.132	268.057	211.229	229.821	269.266	263.396	213.457	134.963	113.494	2.205.887	
TOTAL PERNOCTAC.	458.105	488.930	731.342	728.995	870.139	830.607	887.337	1.161.466	900.049	869.689	692.932	652.565	9.272.156	
GRADO OCUPACIÓN	27,66%	32,31%	41,18%	42,39%	47,61%	46,69%	47,83%	62,21%	50,89%	48,60%	40,26%	36,98%	43,95%	
ESTANCIA MEDIA	1,53	1,53	1,58	1,50	1,46	1,53	1,52	1,47	1,48	1,54	1,53	1,52	1,51	



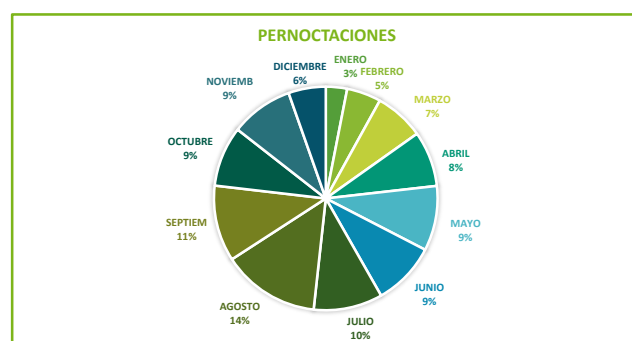
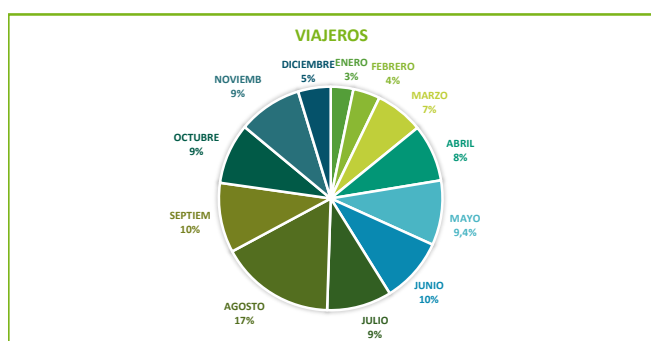
	DISTRIBUCIÓN PROVINCIAL										TOTAL
	AVILA	BURGOS	LEÓN	PALENCIA	SALAMANCA	SEGOVIA	SORIA	VALLADOLID	ZAMORA		
VIAJEROS ESPAÑOLES	457.609	695.876	764.542	233.091	806.059	538.226	232.810	617.780	248.740	4.594.733	
VIAJEROS EXTRANJEROS	88.325	391.256	229.383	98.975	399.180	108.443	18.646	172.086	37.465	1.543.759	
TOTAL VIAJEROS	545.934	1.087.132	993.925	332.066	1.205.239	646.669	251.456	789.866	286.205	6.138.492	
PERNOCT. ESPAÑOLES	653.829	1.041.879	1.179.851	425.966	1.256.782	744.517	380.700	999.921	382.824	7.066.269	
PERNOCT. EXTRANJEROS	135.018	512.139	338.885	121.740	573.706	161.908	28.481	283.616	50.394	2.205.887	
TOTAL PERNOCTAC.	788.847	1.554.018	1.518.736	547.706	1.830.488	906.425	409.181	1.283.537	433.218	9.272.156	
GRADO OCUPACIÓN	40,85%	47,86%	41,35%	47,74%	49,29%	43,99%	31,99%	45,13%	36,11%	43,95%	
ESTANCIA MEDIA	1,44	1,43	1,53	1,65	1,52	1,40	1,63	1,63	1,51	1,51	



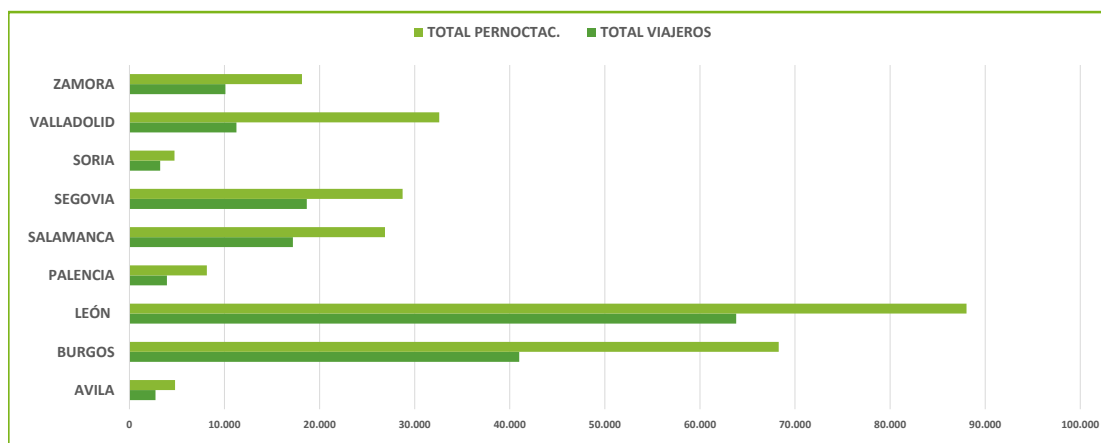
B) PENSIONES

VIAJEROS ESPAÑOLES	126.116
VIAJEROS EXTRANJEROS	45.792
TOTAL VIAJEROS	171.908
PERNOCTACIONES ESPAÑOLES	214.068
PERNOCTACIONES EXTRANJEROS	66.265
TOTAL PERNOCTACIONES	280.333
GRADO DE OCUPACION	23,49%
ESTANCIA MEDIA	1,63
ESTANCIA MED. ESPAÑOLES	1,70
ESTANCIA MED. EXTRANJEROS	1,45

	EVOLUCIÓN MENSUAL												TOTAL
	ENERO	FEBRERO	MARZO	ABRIL	MAYO	JUNIO	JULIO	AGOSTO	SEPTIEM	OCTUBRE	NOVIEMB	DICIEMBRE	
VIAJEROS ESPAÑOLES	4.830	5.716	9.822	9.749	11.513	11.466	11.397	21.003	11.027	9.040	13.786	6.767	126.116
VIAJEROS EXTRANJEROS	794	983	2.129	4.493	4.595	4.647	4.696	7.599	6.331	6.068	2.132	1.325	45.792
TOTAL VIAJEROS	5.624	6.699	11.951	14.242	16.108	16.113	16.093	28.602	17.358	15.108	15.918	8.092	171.908
PERNOCT. ESPAÑOLES	7.444	11.487	15.710	15.184	19.536	19.831	22.003	29.424	22.407	15.899	21.982	13.161	214.068
PERNOCT. EXTRANJEROS	1.198	2.392	4.321	7.310	6.773	5.886	5.947	10.134	8.437	8.525	3.396	1.946	66.265
TOTAL PERNOCTAC.	8.642	13.879	20.031	22.494	26.309	25.717	27.950	39.558	30.844	24.424	25.378	15.107	280.333
GRADO OCUPACIÓN	9,80%	17,20%	20,00%	23,25%	25,09%	24,87%	26,14%	35,18%	29,87%	23,31%	25,11%	16,62%	23,49%
ESTANCIA MEDIA	1,54	2,07	1,68	1,58	1,63	1,60	1,74	1,38	1,78	1,62	1,59	1,87	1,63



	DISTRIBUCIÓN PROVINCIAL									
	AVILA	BURGOS	LEÓN	PALENCIA	SALAMANCA	SEGOVIA	SORIA	VALLADOLID	ZAMORA	TOTAL
VIAJEROS ESPAÑOLES	2.532	27.973	44.667	3.580	10.724	15.552	2.998	9.229	8.861	126.116
VIAJEROS EXTRANJEROS	212	13.027	19.141	356	6.467	3.103	233	2.018	1.235	45.792
TOTAL VIAJEROS	2.744	41.000	63.808	3.936	17.191	18.655	3.231	11.247	10.096	171.908
PERNOCT. ESPAÑOLES	4.371	48.265	65.304	7.721	16.201	24.911	4.363	26.872	16.060	214.068
PERNOCT. EXTRANJEROS	420	20.025	22.730	421	10.682	3.816	379	5.704	2.088	66.265
TOTAL PERNOCTAC.	4.791	68.290	88.034	8.142	26.883	28.727	4.742	32.576	18.148	280.333
GRADO OCUPACIÓN	12,26%	27,99%	23,64%	11,44%	21,69%	34,38%	7,58%	25,96%	24,34%	23,49%
ESTANCIA MEDIA	1,75	1,67	1,38	2,07	1,56	1,54	1,47	2,90	1,80	1,63

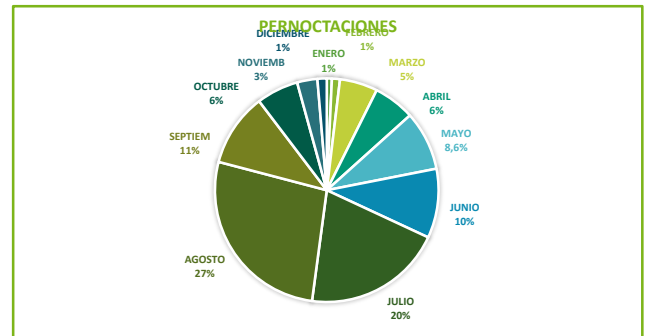
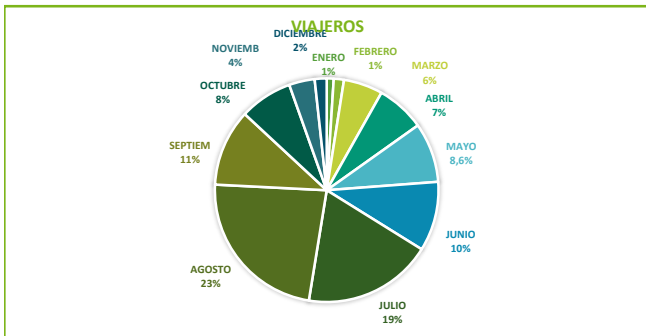


2.- CAMPING

VIAJEROS ESPAÑOLES	264.685
VIAJEROS EXTRANJEROS	150.963
TOTAL VIAJEROS	415.648
PERNOCTACIONES ESPAÑOLES	644.843
PERNOCTACIONES EXTRANJEROS	245.527
TOTAL PERNOCTACIONES	890.370
GRADO DE OCUPACION	9,04%
ESTANCIA MEDIA	2,14
ESTANCIA MED. ESPAÑOLES	2,44
ESTANCIA MED. EXTRANJEROS	1,63

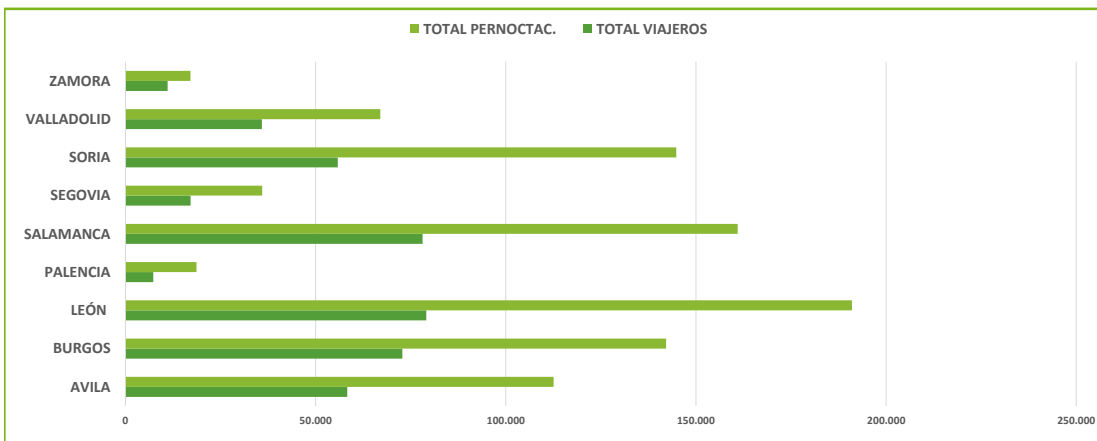
EVOLUCIÓN MENSUAL

	ENERO	FEBRERO	MARZO	ABRIL	MAYO	JUNIO	JULIO	AGOSTO	SEPTIEM	OCTUBRE	NOVIEMB	DICIEMBRE	TOTAL
VIAJEROS ESPAÑOLES	2.139	3.441	14.578	15.974	19.481	27.858	53.960	71.050	22.536	20.132	8.848	4.688	264.685
VIAJEROS EXTRANJEROS	2.050	2.689	8.982	13.165	16.418	13.961	23.759	25.569	23.673	11.680	6.553	2.464	150.963
TOTAL VIAJEROS	4.189	6.130	23.560	29.139	35.899	41.819	77.719	96.619	46.209	31.812	15.401	7.152	415.648
PERNOCT. ESPAÑOLES	3.951	6.321	34.251	34.427	46.591	65.542	142.792	198.769	51.471	35.385	16.967	8.376	644.843
PERNOCT. EXTRANJEROS	2.574	4.061	14.487	18.665	29.739	23.694	36.889	41.404	42.717	18.599	9.123	3.575	245.527
TOTAL PERNOCTAC.	6.525	10.382	48.738	53.092	76.330	89.236	179.681	240.173	94.188	53.984	26.090	11.951	890.370
GRADO OCUPACIÓN	1,51%	2,48%	5,22%	5,71%	7,84%	9,00%	16,67%	21,75%	9,62%	6,11%	4,22%	2,36%	9,04%
ESTANCIA MEDIA	1,56	1,69	2,07	1,82	2,13	2,13	2,31	2,49	2,04	1,70	1,69	1,67	2,14



DISTRIBUCIÓN PROVINCIAL

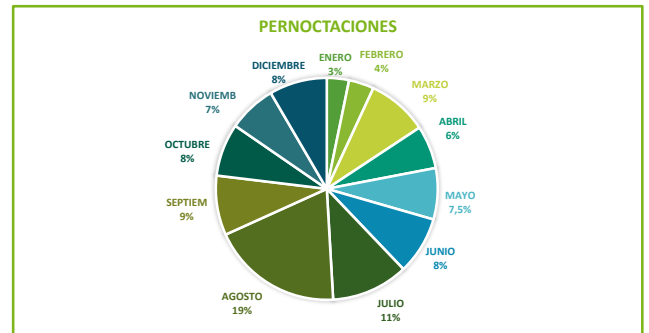
	AVILA	BURGOS	LEÓN	PALENCIA	SALAMANCA	SEGOVIA	SORIA	VALLADOLID	ZAMORA	TOTAL
VIAJEROS ESPAÑOLES	56.590	28.807	55.472	5.798	30.687	13.714	51.786	13.591	8.240	264.685
VIAJEROS EXTRANJEROS	1.750	44.004	23.636	1.528	47.449	3.409	4.031	22.306	2.850	150.963
TOTAL VIAJEROS	58.340	72.811	79.108	7.326	78.136	17.123	55.817	35.897	11.090	415.648
PERNOCT. ESPAÑOLES	109.746	74.553	161.060	15.645	72.055	30.991	137.339	29.979	13.475	644.843
PERNOCT. EXTRANJEROS	2.850	67.613	29.978	3.038	88.939	4.972	7.493	37.033	3.611	245.527
TOTAL PERNOCTAC.	112.596	142.166	191.038	18.683	160.994	35.963	144.832	67.012	17.086	890.370
GRADO OCUPACIÓN	6,61%	7,53%	9,55%	7,45%	12,90%	6,10%	9,82%	15,91%	5,68%	9,04%
ESTANCIA MEDIA	1,93	1,95	2,41	2,55	2,06	2,10	2,59	1,87	1,54	2,14



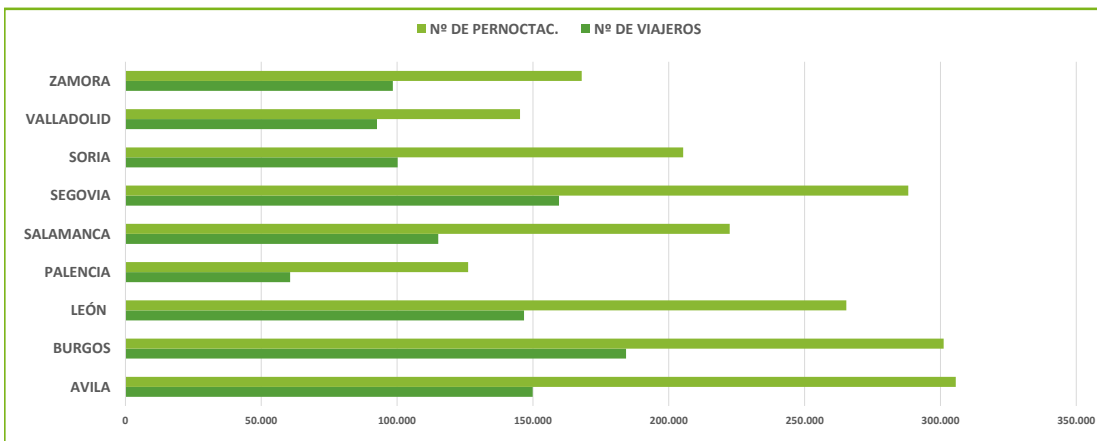
3.- ALOJAMIENTOS DE TURISMO RURAL

VIAJEROS ESPAÑOLES	956.812
VIAJEROS EXTRANJEROS	150.629
TOTAL VIAJEROS	1.107.441
PERNOCTACIONES ESPAÑOLES	1.814.361
PERNOCTACIONES EXTRANJEROS	213.012
TOTAL PERNOCTACIONES	2.027.373
GRADO DE OCUPACION	17,04%
ESTANCIA MEDIA	1,83
ESTANCIA MED. ESPAÑOLES	1,90
ESTANCIA MED. EXTRANJEROS	1,41

	EVOLUCIÓN MENSUAL												
	ENERO	FEBRERO	MARZO	ABRIL	MAYO	JUNIO	JULIO	AGOSTO	SEPTIEM	OCTUBRE	NOVIEMB	DICIEMBRE	TOTAL
VIAJEROS ESPAÑOLES	35.972	41.246	83.055	67.017	78.778	84.745	103.100	147.548	86.588	75.565	76.088	77.110	956.812
VIAJEROS EXTRANJEROS	2.413	3.124	5.961	12.386	21.156	19.132	18.522	22.003	19.470	16.223	5.412	4.827	150.629
TOTAL VIAJEROS	38.385	44.370	89.016	79.403	99.934	103.877	121.622	169.551	106.058	91.788	81.500	81.937	1.107.441
PERNOCT. ESPAÑOLES	62.056	69.014	170.254	111.484	125.943	144.515	202.892	349.438	147.701	133.875	133.947	163.242	1.814.361
PERNOCT. EXTRANJER.	3.504	5.276	8.353	15.762	25.462	26.226	24.359	38.868	28.318	21.888	7.657	7.339	213.012
TOTAL PERNOCTAC.	65.560	74.290	178.607	127.246	151.405	170.741	227.251	388.306	176.019	155.763	141.604	170.581	2.027.373
GRADDO OCUPACIÓN	6,85%	8,55%	17,58%	13,07%	14,81%	16,86%	21,73%	36,54%	17,34%	15,63%	14,94%	17,46%	17,04%
ESTANCIA MEDIA	1,71	1,67	2,01	1,60	1,52	1,64	1,87	2,29	1,66	1,70	1,74	2,08	1,83



	DISTRIBUCIÓN PROVINCIAL									
	AVILA	BURGOS	LEÓN	PALENCIA	SALAMANCA	SEGOVIA	SORIA	VALLADOLID	ZAMORA	TOTAL
VIAJEROS ESPAÑOLES	141.616	145.862	110.916	50.111	104.568	150.142	88.921	74.419	90.257	956.812
VIAJEROS EXTRANJEROS	8.301	38.431	35.788	10.487	10.575	9.437	11.264	18.163	8.183	150.629
Nº DE VIAJEROS	149.917	184.293	146.704	60.598	115.143	159.579	100.185	92.582	98.440	1.107.441
PERNOCT. ESPAÑOLES	290.306	253.113	219.291	110.890	206.069	273.680	185.554	117.492	157.966	1.814.361
PERNOCT. EXTRANJER.	15.329	48.078	46.041	15.248	16.372	14.457	19.762	27.745	9.980	213.012
Nº DE PERNOCTAC.	305.635	301.191	265.332	126.138	222.441	288.137	205.316	145.237	167.946	2.027.373
GRADDO OCUPACIÓN	12,56%	19,38%	18,80%	15,63%	14,79%	21,67%	16,16%	19,63%	19,14%	17,04%
ESTANCIA MEDIA	2,04	1,63	1,81	2,08	1,93	1,81	2,05	1,57	1,71	1,83

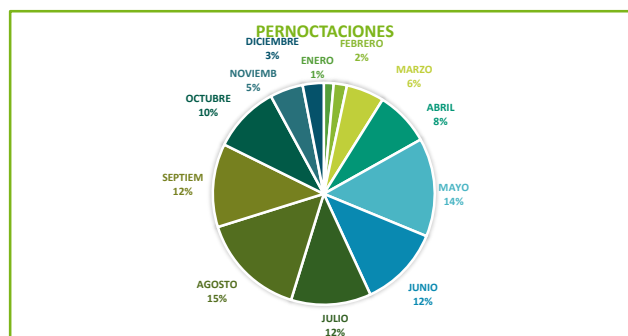
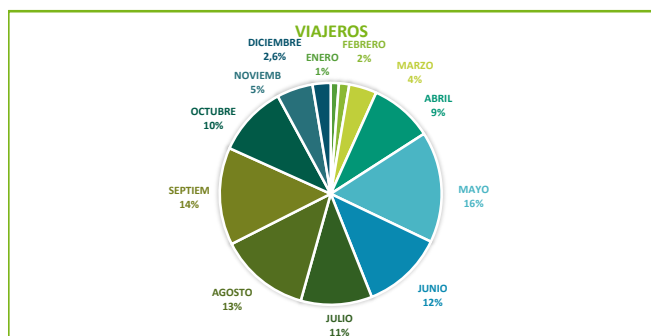


4.- ALBERGUES TURÍSTICOS

VIAJEROS ESPAÑOLES	249.768
VIAJEROS EXTRANJEROS	271.261
TOTAL VIAJEROS	521.029
PERNOCTACIONES ESPAÑOLES	449.295
PERNOCTACIONES EXTRANJEROS	304.778
TOTAL PERNOCTACIONES	754.073
GRADO DE OCUPACION	19,74%
ESTANCIA MEDIA	1,45
ESTANCIA MED. ESPAÑOLES	1,80
ESTANCIA MED. EXTRANJEROS	1,12

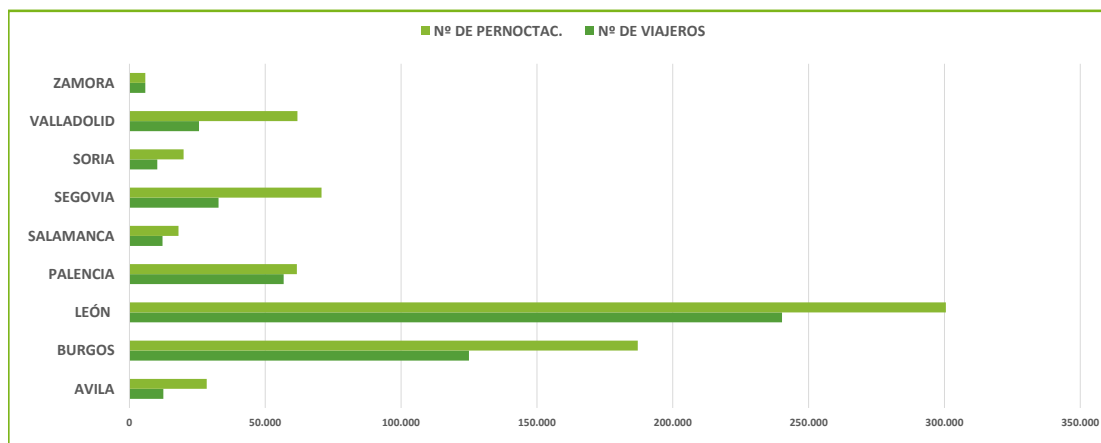
EVOLUCIÓN MENSUAL

	ENERO	FEBRERO	MARZO	ABRIL	MAYO	JUNIO	JULIO	AGOSTO	SEPTIEM	OCTUBRE	NOVIEMB	DICIEMBRE	TOTAL
VIAJEROS ESPAÑOLES	4.833	6.570	15.747	22.566	30.052	27.834	26.980	39.877	24.784	20.513	19.311	10.701	249.768
VIAJEROS EXTRANJEROS	1.337	1.285	5.280	25.203	54.336	34.067	27.084	28.845	49.223	33.468	8.097	3.036	271.261
TOTAL VIAJEROS	6.170	7.855	21.027	47.769	84.388	61.901	54.064	68.722	74.007	53.981	27.408	13.737	521.029
PERNOCT. ESPAÑOLES	9.298	13.005	34.656	33.751	49.061	51.956	57.141	82.429	36.783	34.502	27.592	19.121	449.295
PERNOCT. EXTRANJER.	1.555	1.530	6.986	26.425	59.174	37.616	30.782	33.772	54.844	39.308	8.841	3.945	304.778
TOTAL PERNOCTAC.	10.853	14.535	41.642	60.176	108.235	89.572	87.923	116.201	91.627	73.810	36.433	23.066	754.073
GRADDO OCUPACION	5,07%	7,46%	13,59%	18,13%	30,45%	24,64%	22,73%	28,39%	25,77%	20,31%	11,73%	10,12%	19,74%
ESTANCIA MEDIA	1,76	1,85	1,98	1,26	0,00	1,45	1,63	1,69	1,24	1,37	1,33	1,68	1,45



DISTRIBUCIÓN PROVINCIAL

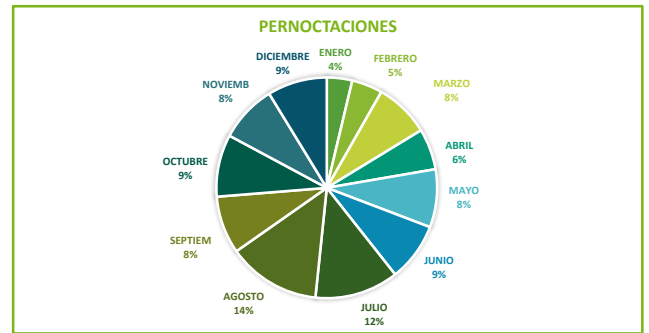
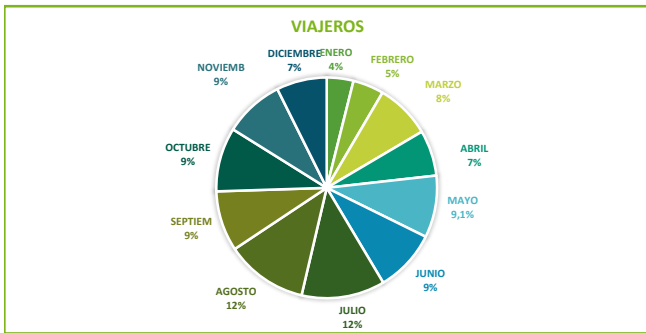
	AVILA	BURGOS	LEÓN	PALENCIA	SALAMANCA	SEGOVIA	SORIA	VALLADOLID	ZAMORA	TOTAL
VIAJEROS ESPAÑOLES	9.272	55.313	95.130	13.493	8.643	32.151	9.985	23.593	2.188	249.768
VIAJEROS EXTRANJEROS	3.188	69.659	145.076	43.263	3.544	627	261	2.003	3.640	271.261
Nº DE VIAJEROS	12.460	124.972	240.206	56.756	12.187	32.778	10.246	25.596	5.828	521.029
PERNOCT. ESPAÑOLES	22.482	107.358	142.089	17.829	13.360	69.069	19.515	55.405	2.188	449.295
PERNOCT. EXTRANJER.	5.952	79.754	158.439	43.801	4.675	1.634	434	6.449	3.640	304.778
Nº DE PERNOCTAC.	28.434	187.112	300.528	61.630	18.035	70.703	19.949	61.854	5.828	754.073
GRADDO OCUPACION	10,74%	22,08%	24,71%	21,59%	11,89%	14,66%	10,35%	17,79%	13,85%	19,74%
ESTANCIA MEDIA	2,28	1,50	1,25	1,09	1,48	2,16	1,95	2,42	1,00	1,45



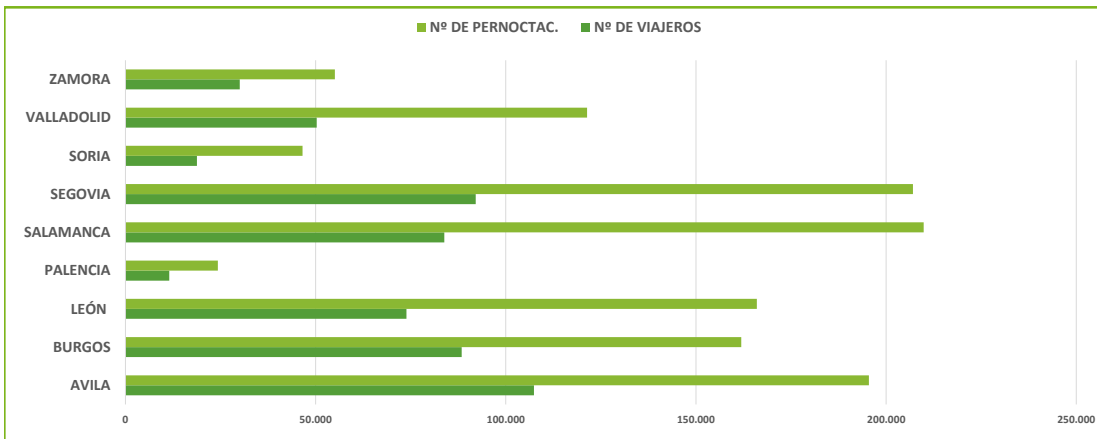
5.- VIVIENDAS DE USO TURÍSTICO

VIAJEROS ESPAÑOLES	469.393
VIAJEROS EXTRANJEROS	86.872
TOTAL VIAJEROS	556.265
PERNOCTACIONES ESPAÑOLES	994.401
PERNOCTACIONES EXTRANJEROS	193.258
TOTAL PERNOCTACIONES	1.187.659
GRADO DE OCUPACION	15,55%
ESTANCIA MEDIA	2,14
ESTANCIA MED. ESPAÑOLES	2,12
ESTANCIA MED. EXTRANJEROS	2,22

	EVOLUCIÓN MENSUAL												
	ENERO	FEBRERO	MARZO	ABRIL	MAYO	JUNIO	JULIO	AGOSTO	SEPTIEM	OCTUBRE	NOVIEMB	DECIEMBRE	TOTAL
VIAJEROS ESPAÑOLES	19.635	21.680	39.737	31.228	42.368	44.031	52.145	53.082	38.708	44.004	44.890	37.885	469.393
VIAJEROS EXTRANJEROS	2.122	3.497	5.165	6.086	8.181	6.796	15.828	13.636	10.459	8.248	3.740	3.114	86.872
TOTAL VIAJEROS	21.757	25.177	44.902	37.314	50.549	50.827	67.973	66.718	49.167	52.252	48.630	40.999	556.265
PERNOCT. ESPAÑOLES	39.372	45.257	83.324	57.380	82.997	84.618	115.410	129.520	79.354	88.984	91.079	97.106	994.401
PERNOCT. EXTRANJER.	4.884	8.327	12.115	14.078	17.916	17.246	30.483	32.204	21.099	19.204	9.108	6.594	193.258
TOTAL PERNOCTAC.	44.256	53.584	95.439	71.458	100.913	101.864	145.893	161.724	100.453	108.188	100.187	103.700	1.187.659
GRADDO OCUPACION	8,18%	10,61%	16,00%	12,27%	15,10%	15,55%	21,23%	22,79%	14,79%	15,26%	15,65%	15,57%	15,55%
ESTANCIA MEDIA	2,03	2,13	2,13	1,92	2,00	2,00	2,15	2,42	2,04	2,07	2,06	2,53	2,14



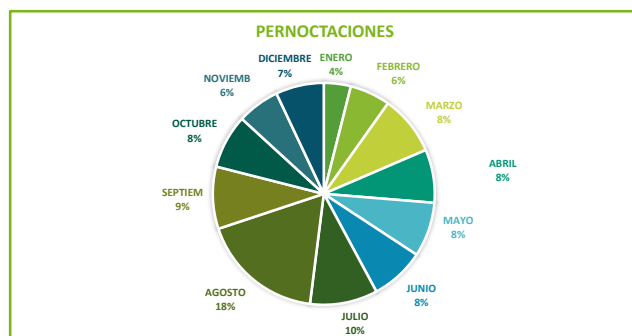
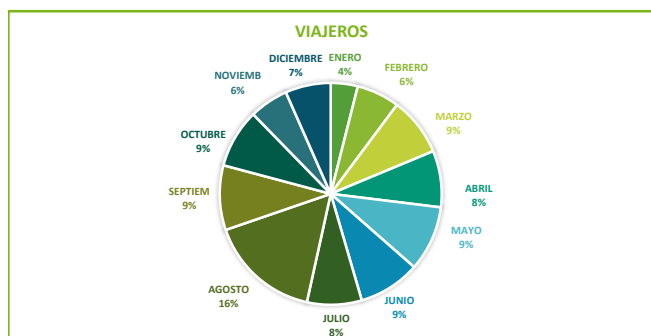
	DISTRIBUCIÓN PROVINCIAL									
	AVILA	BURGOS	LEÓN	PALENCIA	SALAMANCA	SEGOVIA	SORIA	VALLADOLID	ZAMORA	TOTAL
VIAJEROS ESPAÑOLES	103.941	68.942	63.203	10.028	53.146	87.719	17.063	37.580	27.771	469.393
VIAJEROS EXTRANJEROS	3.459	19.476	10.684	1.474	30.708	4.358	1.724	12.722	2.267	86.872
Nº DE VIAJEROS	107.400	88.418	73.887	11.502	83.854	92.077	18.787	50.302	30.038	556.265
PERNOCT. ESPAÑOLES	188.454	130.179	145.111	21.305	130.319	198.293	43.071	87.590	50.079	994.401
PERNOCT. EXTRANJER.	7.022	31.758	20.907	3.005	79.555	8.749	3.498	33.770	4.994	193.258
Nº DE PERNOCTAC.	195.476	161.937	166.018	24.310	209.874	207.042	46.569	121.360	55.073	1.187.659
GRADDO OCUPACION	10,27%	18,73%	14,25%	12,46%	26,80%	15,34%	11,89%	27,19%	9,83%	15,55%
ESTANCIA MEDIA	1,82	1,83	2,25	2,11	2,50	2,25	2,48	2,41	1,83	2,14



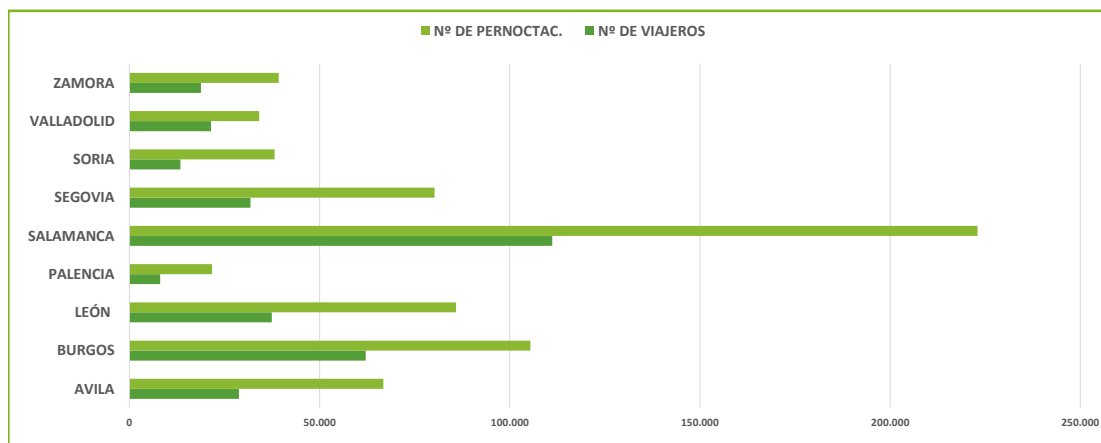
6.- APARTAMENTOS TURÍSTICOS

VIAJEROS ESPAÑOLES	268.848
VIAJEROS EXTRANJEROS	64.189
TOTAL VIAJEROS	333.037
PERNOCTACIONES ESPAÑOLES	576.925
PERNOCTACIONES EXTRANJEROS	117.551
TOTAL PERNOCTACIONES	694.476
GRADO DE OCUPACION	21,19%
ESTANCIA MEDIA	2,09
ESTANCIA MED. ESPAÑOLES	2,15
ESTANCIA MED. EXTRANJEROS	1,83

	EVOLUCIÓN MENSUAL												
	ENERO	FEBRERO	MARZO	ABRIL	MAYO	JUNIO	JULIO	AGOSTO	SEPTIEM	OCTUBRE	NOVIEMB	DICIEMBRE	TOTAL
VIAJEROS ESPAÑOLES	11.506	17.940	25.045	21.296	23.625	24.129	21.676	43.628	23.690	21.486	16.780	18.047	268.848
VIAJEROS EXTRANJEROS	1.599	2.891	3.380	6.094	8.087	5.873	4.877	10.592	7.680	7.015	2.119	3.982	64.189
TOTAL VIAJEROS	13.105	20.831	28.425	27.390	31.712	30.002	26.553	54.220	31.370	28.501	18.899	22.029	333.037
PERNOCT. ESPAÑOLES	23.737	35.013	53.560	41.532	42.726	45.280	55.603	106.762	50.614	42.245	38.162	41.691	576.925
PERNOCT. EXTRANJER.	3.598	5.896	6.965	12.326	12.450	9.570	12.816	17.638	12.261	12.291	4.779	6.961	117.551
TOTAL PERNOCTAC.	27.335	40.909	60.525	53.858	55.176	54.850	68.419	124.400	62.875	54.536	42.941	48.652	694.476
GRADDO OCUPACIÓN	10,33%	17,43%	22,05%	19,65%	19,51%	19,84%	23,71%	42,30%	23,12%	19,92%	16,40%	17,43%	21,19%
ESTANCIA MEDIA	2,09	1,96	2,13	1,97	1,74	1,83	2,58	2,29	2,00	1,91	2,27	2,21	2,09



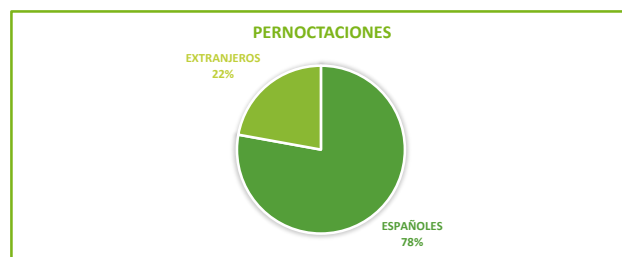
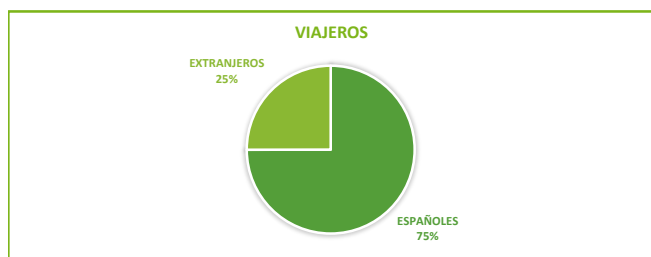
	DISTRIBUCIÓN PROVINCIAL									
	AVILA	BURGOS	LEÓN	PALENCIA	SALAMANCA	SEGOVIA	SORIA	VALLADOLID	ZAMORA	TOTAL
VIAJEROS ESPAÑOLES	27.700	42.778	34.521	6.180	80.022	29.418	10.799	20.009	17.421	268.848
VIAJEROS EXTRANJEROS	1.069	19.346	2.924	1.896	31.158	2.391	2.600	1.415	1.390	64.189
Nº DE VIAJEROS	28.769	62.124	37.445	8.076	111.180	31.809	13.399	21.424	18.811	333.037
PERNOCT. ESPAÑOLES	64.590	80.367	78.975	18.065	161.605	73.850	31.121	31.702	36.650	576.925
PERNOCT. EXTRANJER.	2.155	25.039	6.908	3.679	61.366	6.361	7.054	2.387	2.602	117.551
Nº DE PERNOCTAC.	66.745	105.406	85.883	21.744	222.971	80.211	38.175	34.089	39.252	694.476
GRADDO OCUPACIÓN	15,86%	23,86%	21,19%	20,05%	28,39%	18,72%	17,19%	12,46%	19,67%	21,19%
ESTANCIA MEDIA	2,32	1,70	2,29	2,69	2,01	2,52	2,85	1,99	2,09	2,09



E.- MOVIMIENTO DE VIAJEROS SEGÚN SU PROCEDENCIA

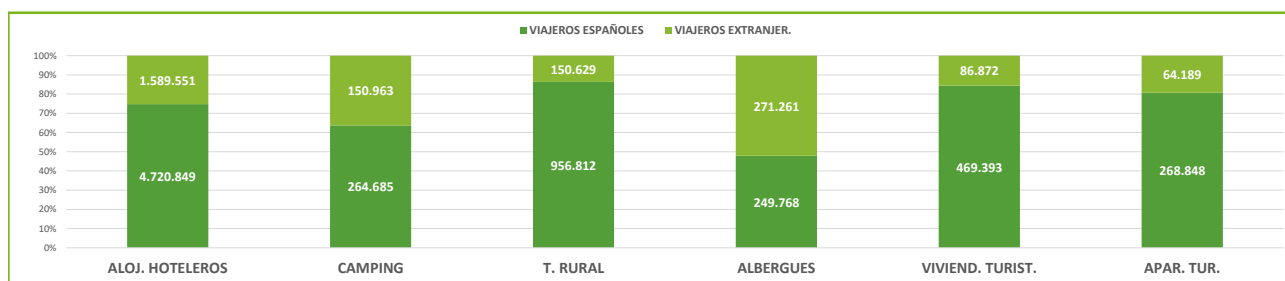
1.- VIAJEROS ESPAÑOLES Y EXTRANJEROS EN CASTILLA Y LEÓN

	ESPAÑOLES	EXTRANJEROS	TOTAL
NÚMERO DE VIAJEROS	6.930.355	2.313.465	9.243.820
NÚMERO DE PERNOCTACIONES	11.760.162	3.346.278	15.106.440
ESTANCIA MEDIA	1,70	1,45	1,63



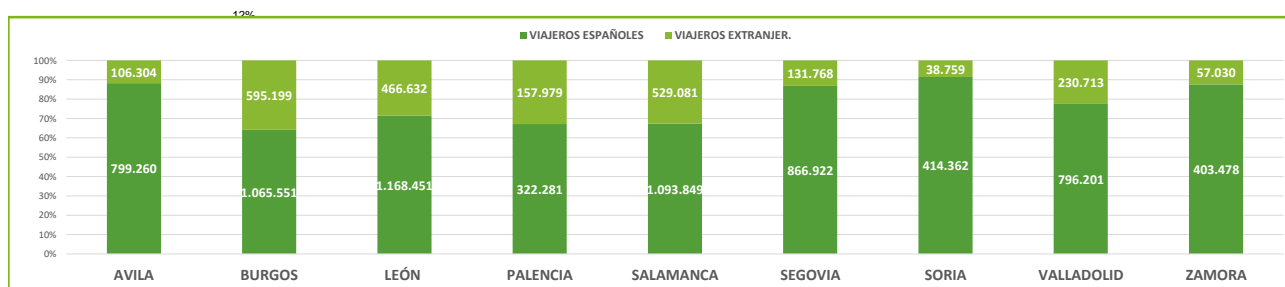
2.- DATOS POR TIPO DE ALOJAMIENTO

	HOTELES Y HOSTALES	PENSIONES	ALOJ. HOTELEROS	CAMPING	T. RURAL	ALBERGUES	VIVIEND. TURIST.	APAR. TUR.	TOTAL ALOJAMIE.
VIAJEROS ESPAÑOLES	4.594.733	126.116	4.720.849	264.685	956.812	249.768	469.393	268.848	6.930.355
VIAJEROS EXTRANJER.	1.543.759	45.792	1.589.551	150.963	150.629	271.261	86.872	64.189	2.313.465
Nº DE VIAJEROS	6.138.492	171.908	6.310.400	415.648	1.107.441	521.029	556.265	333.037	9.243.820
PERNOCT. ESPAÑOLES	7.066.269	214.068	7.280.337	644.843	1.814.361	449.295	994.401	576.925	11.760.162
PERNOCT. EXTRANJER.	2.205.887	66.265	2.272.152	245.527	213.012	304.778	193.258	117.551	3.346.278
Nº DE PERNOCTAC.	9.272.156	280.333	9.552.489	890.370	2.027.373	754.073	1.187.659	694.476	15.106.440
ESTANCIA MEDIA	1,51	1,63	1,51	2,14	1,83	1,45	2,14	2,09	1,63
ESTANC. MED. ESPAÑ.	1,54	1,70	1,54	2,44	1,90	1,80	2,12	2,15	1,70
ESTANC. MED. EXTR.	1,43	1,45	1,43	1,63	1,41	1,12	2,22	1,83	1,45



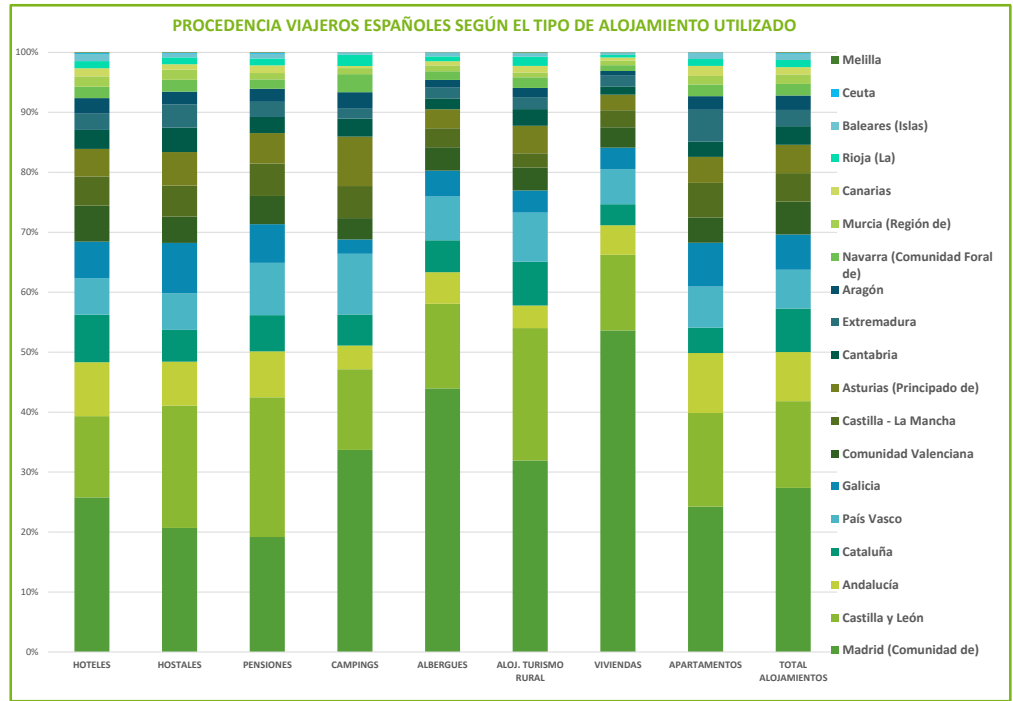
3.- DATOS POR PROVINCIAS

	AVILA	BURGOS	LEÓN	PALENCIA	SALAMANCA	SEGOVIA	SORIA	VALLADOLID	ZAMORA	TOTAL
VIAJEROS ESPAÑOLES	799.260	1.065.551	1.168.451	322.281	1.093.849	866.922	414.362	796.201	403.478	6.930.355
VIAJEROS EXTRANJER.	106.304	595.199	466.632	157.979	529.081	131.768	38.759	230.713	57.030	2.313.465
TOTAL VIAJEROS	905.564	1.660.750	1.635.083	480.260	1.622.930	998.690	453.121	1.026.914	460.508	9.243.820
PERNOCT. ESPAÑOLES	1.333.778	1.735.714	1.991.681	617.421	1.856.391	1.415.311	801.663	1.348.961	659.242	11.760.162
PERNOCT. EXTRANJER.	168.746	784.406	623.888	190.932	835.295	201.897	67.101	396.704	77.309	3.346.278
TOTAL PERNOCTAC.	1.502.524	2.520.120	2.615.569	808.353	2.691.686	1.617.208	868.764	1.745.665	736.551	15.106.440
GRADO OCUPACIÓN	17,28%	27,73%	25,53%	28,21%	32,39%	25,57%	17,75%	33,58%	22,63%	25,66%
ESTANCIA MEDIA	1,66	1,52	1,60	1,68	1,66	1,62	1,92	1,70	1,60	1,63
ESTANC. MED. ESPAÑOL.	1,67	1,63	1,70	1,92	1,70	1,63	1,93	1,69	1,63	1,70
ESTANC. MED. EXTRANJ.	1,59	1,32	1,34	1,21	1,58	1,53	1,73	1,72	1,36	1,45



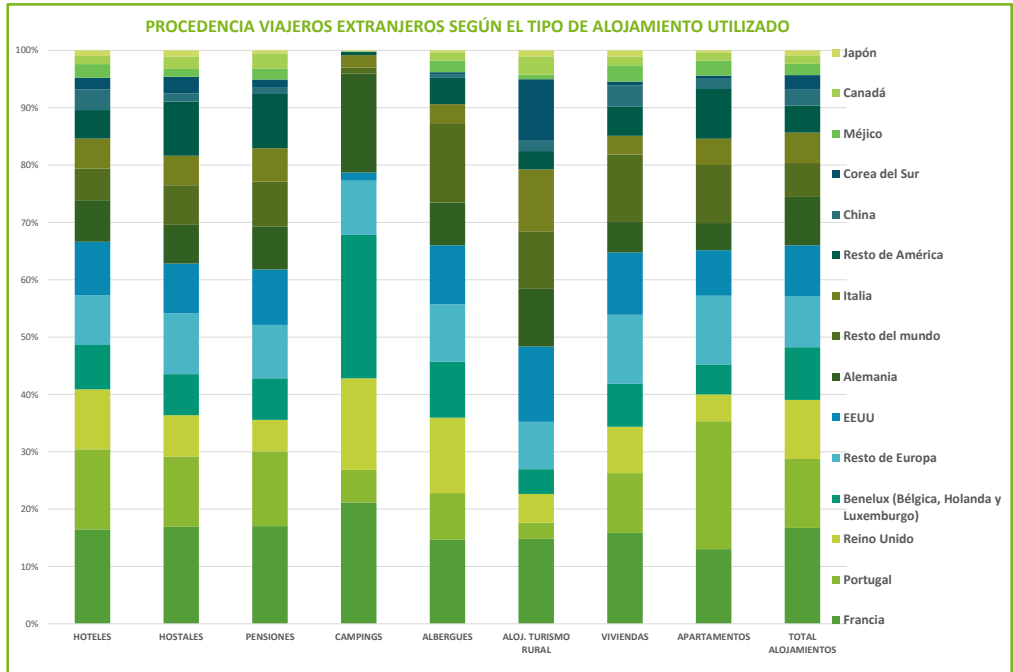
4.- VIAJEROS ESPAÑOLES: ORIGEN

VIAJEROS ESPAÑOLES	% VIAJEROS
Madrid (Comunidad de)	27,36%
Castilla y León	14,47%
Andalucía	8,18%
Cataluña	7,26%
Pais Vasco	6,49%
Galicia	5,87%
Comunidad Valenciana	5,48%
Castilla - La Mancha	4,74%
Asturias (Principado de)	4,74%
Cantabria	3,09%
Extremadura	2,71%
Aragón	2,42%
Navarra (Comunidad Foral de)	1,93%
Murcia (Región de)	1,57%
Canarias	1,22%
Rioja (La)	1,20%
Baleares (Islas)	1,01%
Ceuta	0,13%
Melilla	0,12%
TOTAL	100,00%



5.- VIAJEROS EXTRANJEROS: ORIGEN

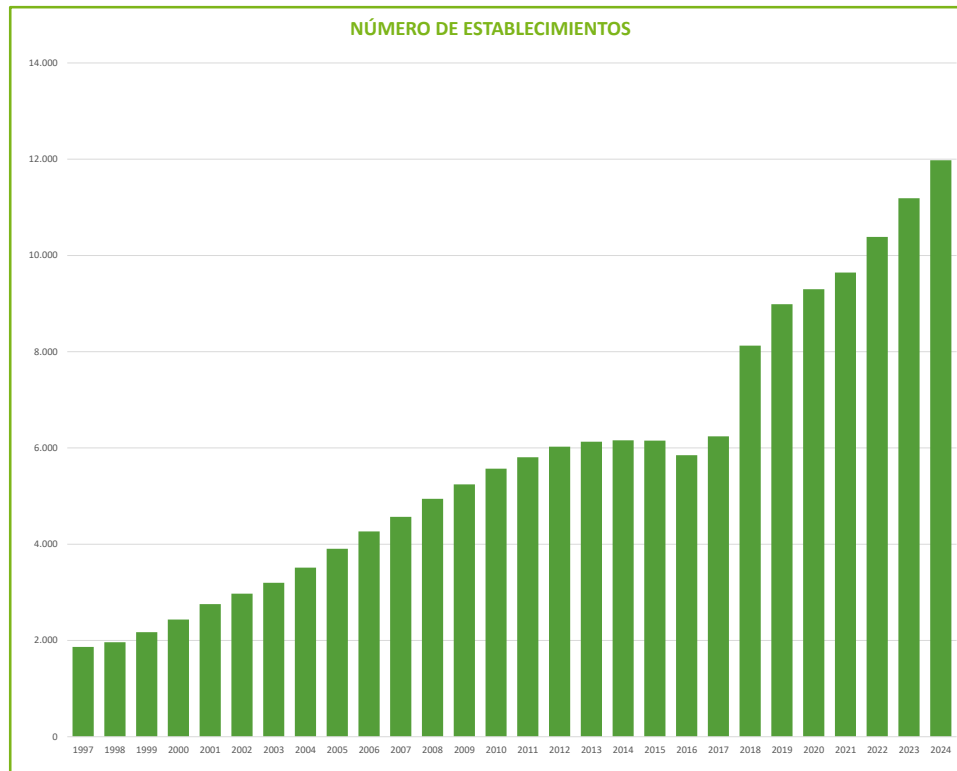
VIAJEROS EXTRANJEROS	% VIAJEROS
Francia	16,36%
Portugal	11,75%
Reino Unido	10,07%
Benelux (Bélgica, Holanda y Luxemburgo)	8,99%
Resto de Europa	8,74%
EEUU	8,63%
Alemania	8,26%
Resto del mundo	5,78%
Italia	5,20%
Resto de América	4,59%
China	2,74%
Corea del Sur	2,48%
Brasil	2,20%
Méjico	1,91%
Canadá	1,46%
Japón	0,84%
TOTAL	100,00%



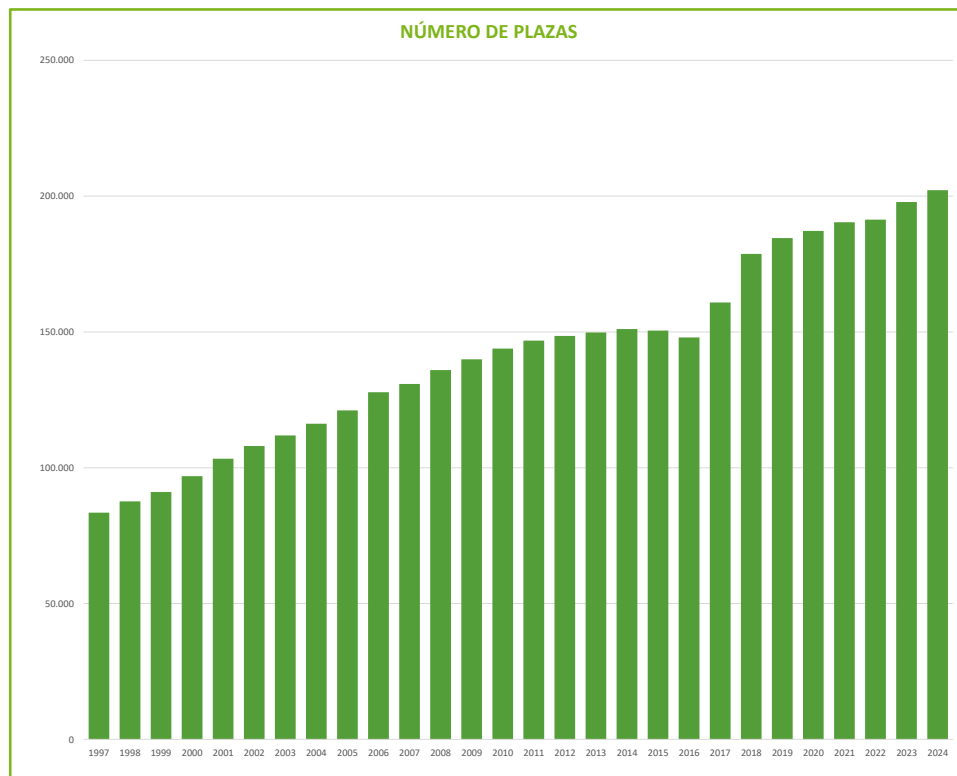
II.- OFERTA DE ALOJAMIENTOS Y RESTAURANTES

A.- NÚMERO DE ESTABLECIMIENTOS Y PLAZAS . EVOLUCIÓN

AÑOS	Nº ESTABLECIMIENTOS
1997	1.865
1998	1.964
1999	2.173
2000	2.434
2001	2.755
2002	2.973
2003	3.198
2004	3.513
2005	3.905
2006	4.265
2007	4.569
2008	4.944
2009	5.244
2010	5.569
2011	5.806
2012	6.026
2013	6.130
2014	6.160
2015	6.152
2016	5.851
2017	6.241
2018	8.127
2019	8.987
2020	9.300
2021	9.645
2022	10.386
2023	11.188
2024	11.979



AÑOS	Nº PLAZAS
1997	83.454
1998	87.638
1999	91.046
2000	96.908
2001	103.311
2002	107.991
2003	111.908
2004	116.182
2005	121.103
2006	127.787
2007	130.847
2008	135.974
2009	139.910
2010	143.859
2011	146.790
2012	148.506
2013	149.812
2014	151.053
2015	150.484
2016	147.949
2017	160.864
2018	178.718
2019	184.571
2020	187.203
2021	190.379
2022	191.348
2023	197.853
2024	202.215

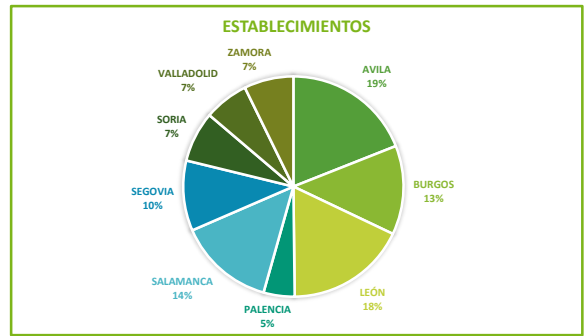


* En julio 2018 se modifica el universo del estudio al incorporar al análisis las viviendas de uso turístico y los apartamentos turísticos

B.- ESTABLECIMIENTOS Y PLAZAS POR PROVINCIAS. EVOLUCIÓN

EVOLUCIÓN DEL NÚMERO DE ESTABLECIMIENTOS

PROVINCIA	DICIEMBRE 2023	DICIEMBRE 2024	VARIACIÓN
AVILA	2.103	2.277	8,27%
BURGOS	1.397	1.565	12,03%
LEÓN	1.973	2.125	7,70%
PALENCIA	517	546	5,61%
SALAMANCA	1.648	1.692	2,67%
SEGOVIA	1.164	1.235	6,10%
SORIA	820	888	8,29%
VALLADOLID	728	782	7,42%
ZAMORA	838	869	3,70%
TOTAL	11.188	11.979	7,07%

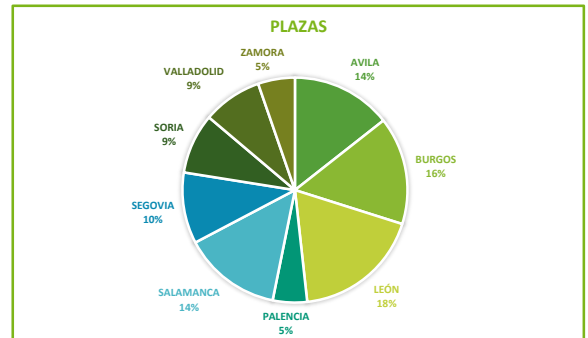


ESTABLECIMIENTOS

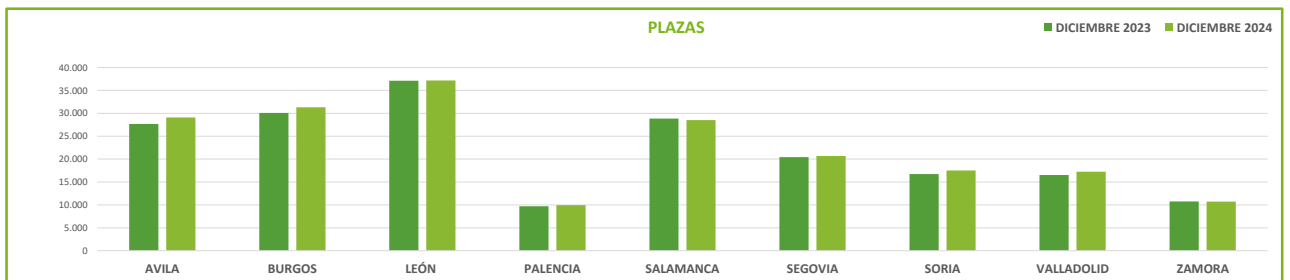


EVOLUCIÓN DEL NÚMERO DE PLAZAS

PROVINCIA	DICIEMBRE 2023	DICIEMBRE 2024	VARIACIÓN
AVILA	27.664	29.099	5,19%
BURGOS	30.096	31.317	4,06%
LEÓN	37.116	37.168	0,14%
PALENCIA	9.706	9.960	2,62%
SALAMANCA	28.836	28.527	-1,07%
SEGOVIA	20.420	20.684	1,29%
SORIA	16.723	17.508	4,69%
VALLADOLID	16.530	17.238	4,28%
ZAMORA	10.762	10.714	-0,45%
TOTAL	197.853	202.215	2,20%



PLAZAS



C.- ESTABLECIMIENTOS Y PLAZAS POR TIPO DE ALOJAMIENTOS. EVOLUCIÓN

1.- HOTELES, HOSTALES Y PENSIONES

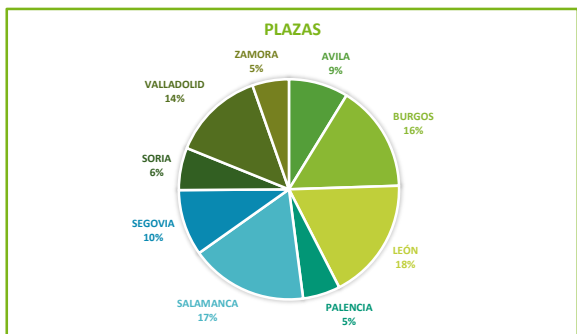
EVOLUCIÓN DEL NÚMERO DE ESTABLECIMIENTOS

PROVINCIA	DICIEMBRE 2023	DICIEMBRE 2024	VARIACIÓN
AVILA	152	151	-0,66%
BURGOS	295	292	-1,02%
LEÓN	423	407	-3,78%
PALENCIA	117	117	0,00%
SALAMANCA	256	256	0,00%
SEGOVIA	165	167	1,21%
SORIA	138	141	2,17%
VALLADOLID	170	170	0,00%
ZAMORA	104	103	-0,96%
TOTAL	1.820	1.804	-0,88%



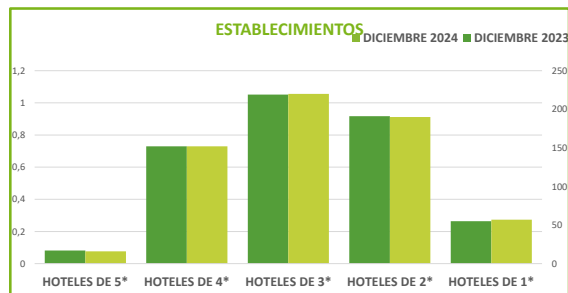
EVOLUCIÓN DEL NÚMERO DE PLAZAS

PROVINCIA	DICIEMBRE 2023	DICIEMBRE 2024	VARIACIÓN
AVILA	6.116	6.109	-0,11%
BURGOS	10.993	10.977	-0,15%
LEÓN	13.170	12.550	-4,71%
PALENCIA	3.800	3.826	0,68%
SALAMANCA	11.971	12.031	0,50%
SEGOVIA	6.761	6.773	0,18%
SORIA	4.142	4.345	4,90%
VALLADOLID	9.378	9.434	0,60%
ZAMORA	3.852	3.748	-2,70%
TOTAL	70.183	69.793	-0,56%



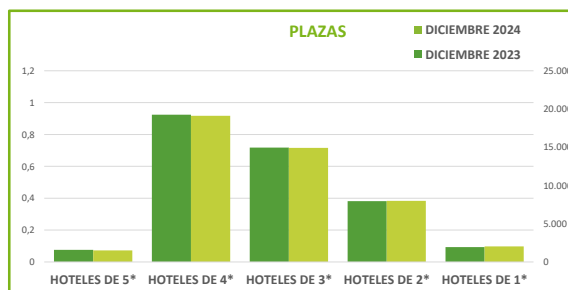
ESTABLECIMIENTOS POR GRUPOS Y CATEGORÍAS

ESTABLECIMIENTOS	DICIEMBRE 2023	DICIEMBRE 2024	VARIACIÓN
HOTELES DE 5*	17	16	-5,88%
HOTELES DE 4*	152	152	0,00%
HOTELES DE 3*	219	220	0,46%
HOTELES DE 2*	191	190	-0,52%
HOTELES DE 1*	55	57	3,64%
TOTAL HOTELES	634	635	0,16%
HOSTALES DE 2*	408	404	-0,98%
HOSTALES DE 1*	409	411	0,49%
TOTAL HOSTALES	817	815	-0,24%
TOTAL PENSIONES	369	353	-4,34%



PLAZAS POR GRUPOS Y CATEGORÍAS

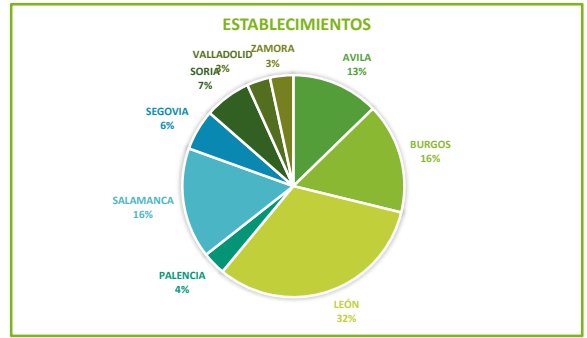
ESTABLECIMIENTOS	DICIEMBRE 2023	DICIEMBRE 2024	VARIACIÓN
HOTELES DE 5*	1.592	1.506	-5,40%
HOTELES DE 4*	19.252	19.113	-0,72%
HOTELES DE 3*	14.955	14.921	-0,23%
HOTELES DE 2*	7.962	7.994	0,40%
HOTELES DE 1*	1.951	2.036	4,36%
TOTAL HOTELES	45.712	45.570	-0,31%
HOSTALES DE 2*	11.095	10.932	-1,47%
HOSTALES DE 1*	8.499	8.481	-0,21%
TOTAL HOSTALES	19.594	19.413	-0,92%
TOTAL PENSIONES	4.877	4.810	-1,37%



2.- CAMPING DE TURISMO

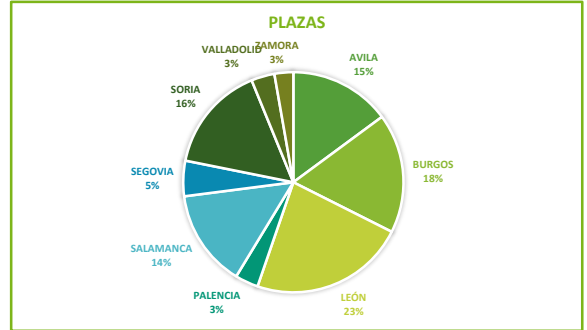
EVOLUCIÓN DEL NÚMERO DE ESTABLECIMIENTOS

PROVINCIA	DICIEMBRE 2023	DICIEMBRE 2024	VARIACIÓN
AVILA	15	15	0,00%
BURGOS	20	19	-5,00%
LEÓN	38	38	0,00%
PALENCIA	4	4	0,00%
SALAMANCA	21	19	-9,52%
SEGOVIA	6	7	16,67%
SORIA	8	8	0,00%
VALLADOLID	4	4	0,00%
ZAMORA	4	4	0,00%
TOTAL	120	118	-1,67%



EVOLUCIÓN DEL NÚMERO DE PLAZAS

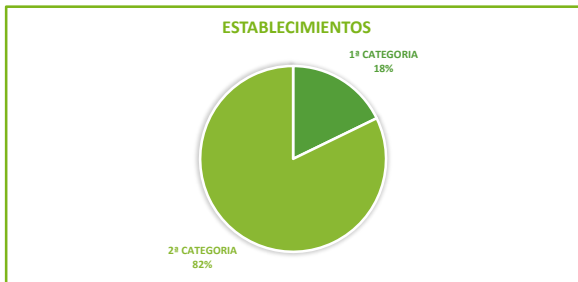
PROVINCIA	DICIEMBRE 2023	DICIEMBRE 2024	VARIACIÓN
AVILA	5.593	5.601	0,14%
BURGOS	6.659	6.609	-0,75%
LEÓN	9.162	8.600	-6,13%
PALENCIA	1.283	1.283	0,00%
SALAMANCA	5.797	5.374	-7,30%
SEGOVIA	2.336	1.956	-16,27%
SORIA	5.898	5.898	0,00%
VALLADOLID	1.286	1.286	0,00%
ZAMORA	1.160	1.040	-10,34%
TOTAL	39.174	37.647	-3,80%



DISTRIBUCIÓN PROPORCIONAL POR CATEGORIAS

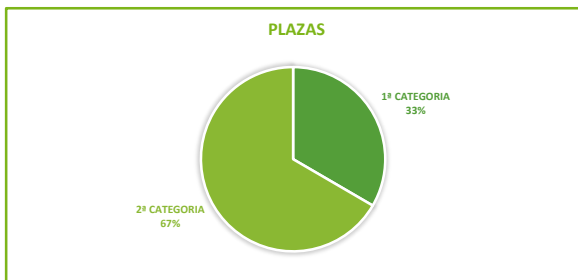
EVOLUCIÓN DEL NÚMERO DE ESTABLECIMIENTOS

CATEGORIA	DICIEMBRE 2023	DICIEMBRE 2024	VARIACIÓN	DISTRIBUC
1ª CATEGORIA	22	21	-4,55%	17,80%
2ª CATEGORIA	98	97	-1,02%	82,20%
LUJO	0	0	0,00%	0,00%
TOTAL	120	118	-1,67%	100,00%



EVOLUCIÓN DEL NÚMERO DE PLAZAS

CATEGORIA	DICIEMBRE 2023	DICIEMBRE 2024	VARIACIÓN	DISTRIBUC
1ª CATEGORIA	12.956	12.572	-2,96%	33,39%
2ª CATEGORIA	26.218	25.075	-4,36%	66,61%
LUJO	0	0	0,00%	0,00%
TOTAL	39.174	37.647	-3,80%	100,00%



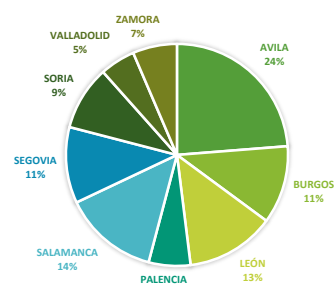
3.- ALOJAMIENTOS DE TURISMO RURAL

NUMERO DE ESTABLECIMIENTOS Y PLAZAS

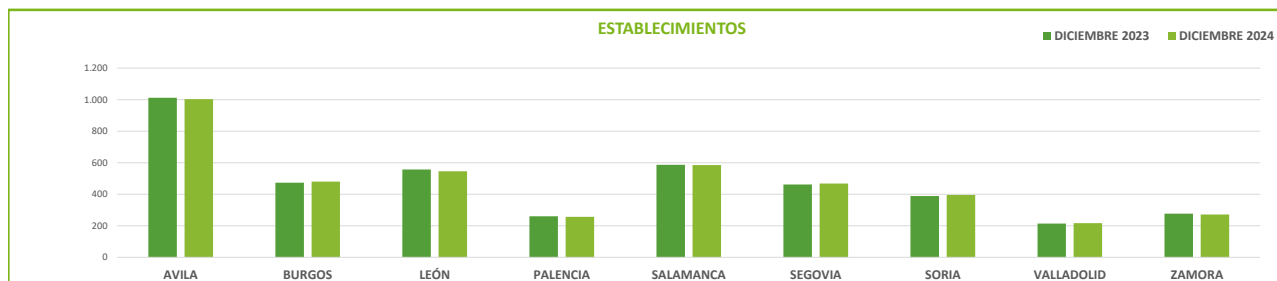
EVOLUCIÓN DEL NÚMERO DE ESTABLECIMIENTOS

PROVINCIA	DICIEMBRE 2023	DICIEMBRE 2024	VARIACIÓN
AVILA	1.012	1.003	-0,89%
BURGOS	473	480	1,48%
LEÓN	557	546	-1,97%
PALENCIA	260	257	-1,15%
SALAMANCA	587	585	-0,34%
SEGOVIA	462	468	1,30%
SORIA	389	396	1,80%
VALLADOLID	214	217	1,40%
ZAMORA	277	272	-1,81%
TOTAL	4.231	4.224	-0,17%

ESTABLECIMIENTOS



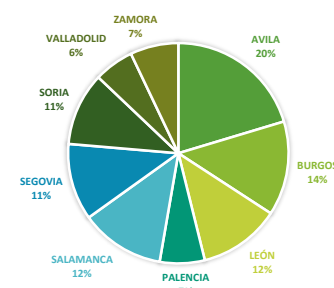
ESTABLECIMIENTOS



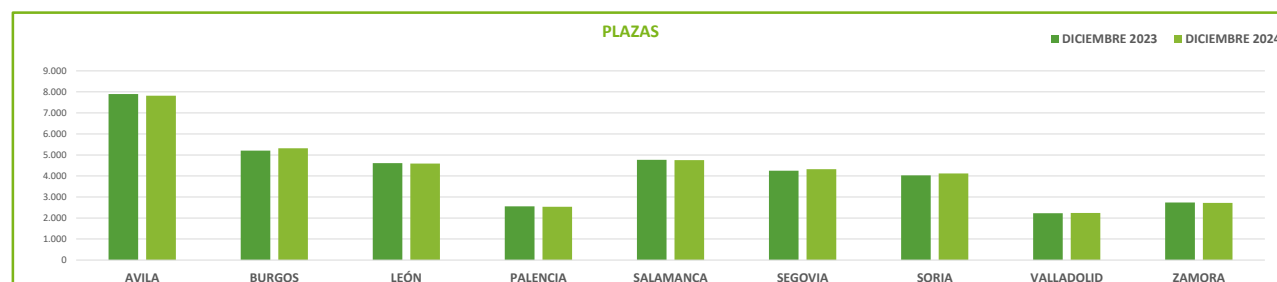
EVOLUCIÓN DEL NÚMERO DE PLAZAS

PROVINCIA	DICIEMBRE 2023	DICIEMBRE 2024	VARIACIÓN
AVILA	7.898	7.616	-1,04%
BURGOS	5.207	5.315	2,07%
LEÓN	4.609	4.590	-0,41%
PALENCIA	2.555	2.533	-0,86%
SALAMANCA	4.766	4.752	-0,29%
SEGOVIA	4.248	4.324	1,79%
SORIA	4.027	4.122	2,36%
VALLADOLID	2.225	2.243	0,81%
ZAMORA	2.740	2.717	-0,84%
TOTAL	38.275	38.412	0,36%

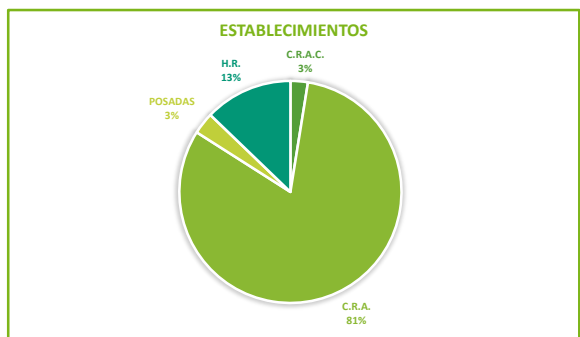
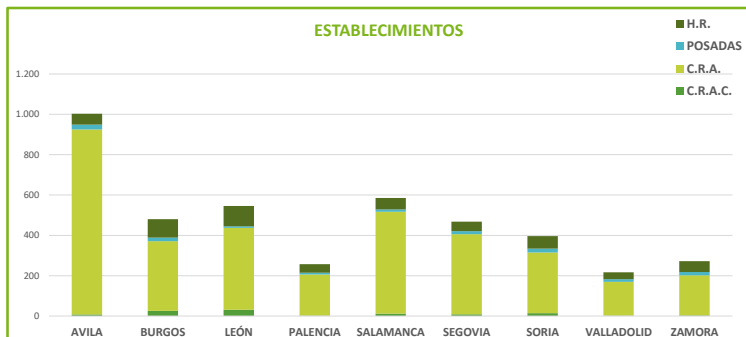
PLAZAS



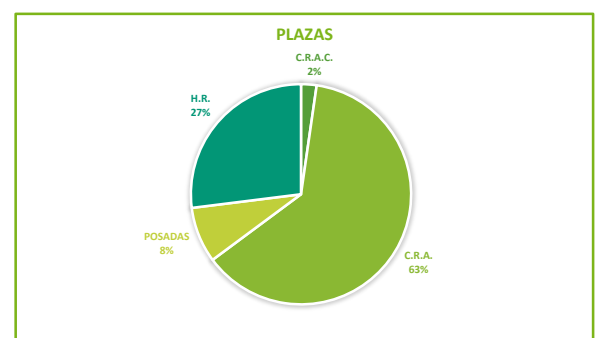
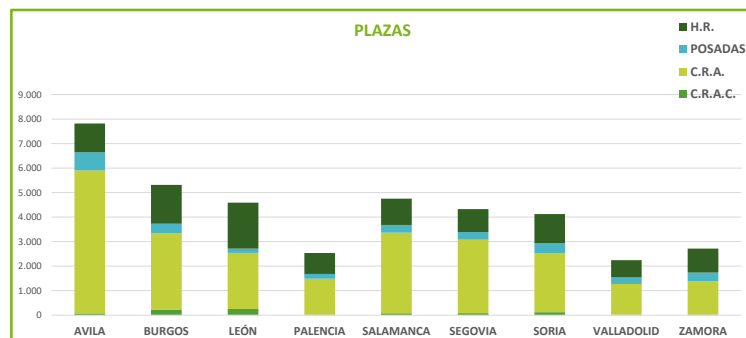
PLAZAS



NÚMERO DE ESTABLECIMIENTOS					
DICIEMBRE 2024					
PROVINCIA	C.R.A.C.	C.R.A.	POSADAS	H.R.	TOTAL
AVILA	8	917	24	54	1.003
BURGOS	26	345	18	91	480
LEÓN	31	406	8	101	546
PALENCIA	2	204	9	42	257
SALAMANCA	12	505	12	56	585
SEGOVIA	9	397	15	47	468
SORIA	14	301	19	62	396
VALLADOLID	2	168	13	34	217
ZAMORA	3	199	16	54	272
TOTAL	107	3.442	134	541	4.224



NÚMERO DE PLAZAS					
DICIEMBRE 2024					
PROVINCIA	C.R.A.C.	C.R.A.	POSADAS	H.R.	TOTAL
AVILA	71	5.834	739	1.172	7.816
BURGOS	218	3.128	383	1.586	5.315
LEÓN	249	2.291	175	1.875	4.590
PALENCIA	18	1.468	196	851	2.533
SALAMANCA	78	3.290	313	1.071	4.752
SEGOVIA	80	2.997	311	936	4.324
SORIA	123	2.406	404	1.189	4.122
VALLADOLID	17	1.256	267	703	2.243
ZAMORA	22	1.360	353	982	2.717
TOTAL	876	24.030	3.141	10.365	38.412



NÚMERO DE ESTABLECIMIENTO Y PLAZAS POR MODALIDADES

El Decreto 75/2013, de 28 de noviembre de la Junta de Castilla y León, por el que se regulan los establecimientos de alojamiento de turismo rural en la Comunidad de Castilla y León clasifica estos alojamientos en la siguientes modalidades:

- **Hotel Rural (H.R.):** Establecimiento de turismo rural cuyas dependencias constituyan un todo homogéneo con entradas y, en su caso, escaleras y ascensores de uso exclusivo, que reúnan los requisitos establecidos en el Decreto.
- **Posada (PO):** Establecimiento de alojamiento de turismo rural ubicado en un edificio de valor arquitectónico, tradicional, histórico, cultural o etnográfico y, que reúnan los requisitos establecidos en el Decreto.
- **Casa Rural (C.R.):** Establecimiento de alojamiento de turismo rural que esté situado en una vivienda que ocupe la totalidad de un edificio o una parte del mismo con salida propia a un elemento común o a una vía pública, constando a lo sumo de planta baja, primero y bajo cubierta, que reúna los requisitos establecidos en el Decreto

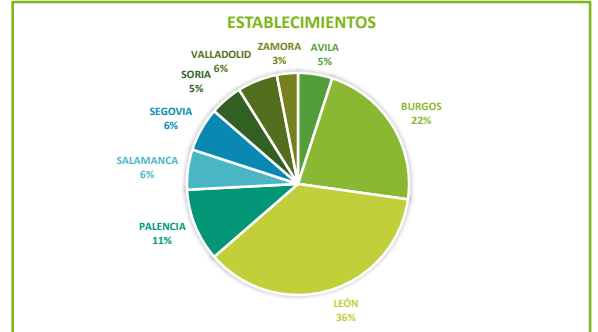
* De acuerdo con lo establecido en la D.T. 1ª, las Casa Rurales de Alquiler (C.R.A.), las Casas Rurales de Alojamiento Compartido (C.R.A.C.) y las Posadas existentes a la entrada en vigor del Decreto 75/2013, podrán seguir manteniendo dicha consideración siempre que cumplan determinadas condiciones.

4.- ALBERGUES TURÍSTICOS

NUMERO DE ESTABLECIMIENTOS Y PLAZAS

EVOLUCIÓN DEL NÚMERO DE ESTABLECIMIENTOS

PROVINCIA	DICIEMBRE 2023	DICIEMBRE 2024	VARIACIÓN
AVILA	16	18	12,50%
BURGOS	77	80	3,90%
LEÓN	132	131	-0,76%
PALENCIA	36	38	5,56%
SALAMANCA	19	21	10,53%
SEGOVIA	23	23	0,00%
SORIA	17	17	0,00%
VALLADOLID	20	21	5,00%
ZAMORA	11	11	0,00%
TOTAL	351	360	2,56%

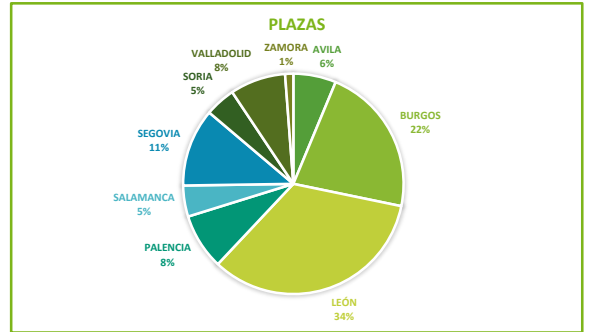


ESTABLECIMIENTOS

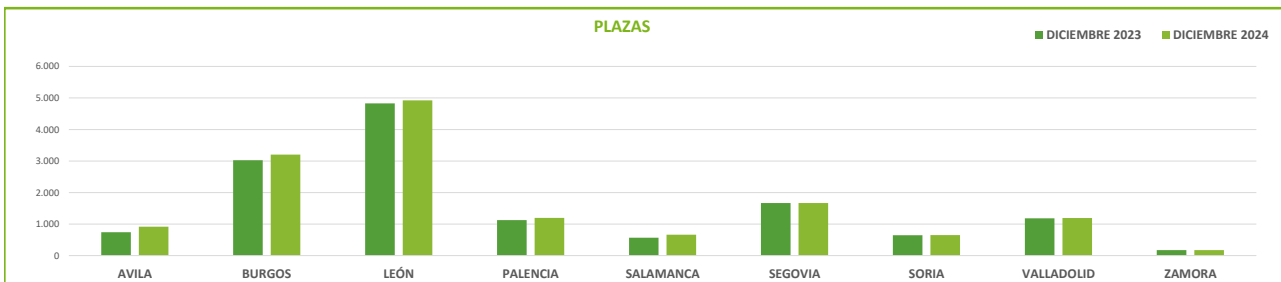


EVOLUCIÓN DEL NÚMERO DE PLAZAS

PROVINCIA	DICIEMBRE 2023	DICIEMBRE 2024	VARIACIÓN
AVILA	743	915	23,15%
BURGOS	3.023	3.205	6,02%
LEÓN	4.829	4.925	1,99%
PALENCIA	1.124	1.195	6,32%
SALAMANCA	569	664	16,70%
SEGOVIA	1.669	1.668	-0,06%
SORIA	645	649	0,62%
VALLADOLID	1.182	1.190	0,68%
ZAMORA	176	175	-0,57%
TOTAL	13.960	14.586	4,48%



PLAZAS

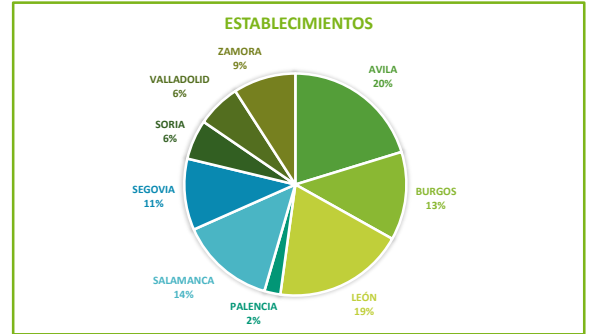


5.- VIVIENDAS DE USO TURÍSTICO

NUMERO DE ESTABLECIMIENTOS Y PLAZAS

EVOLUCIÓN DEL NÚMERO DE ESTABLECIMIENTOS

PROVINCIA	DICIEMBRE 2023	DICIEMBRE 2024	VARIACIÓN
AVILA	822	990	20,44%
BURGOS	473	629	32,98%
LEÓN	751	930	23,83%
PALENCIA	85	114	34,12%
SALAMANCA	649	677	4,31%
SEGOVIA	446	508	13,90%
SORIA	229	283	23,58%
VALLADOLID	279	311	11,47%
ZAMORA	408	444	8,82%
TOTAL	4.142	4.886	17,96%

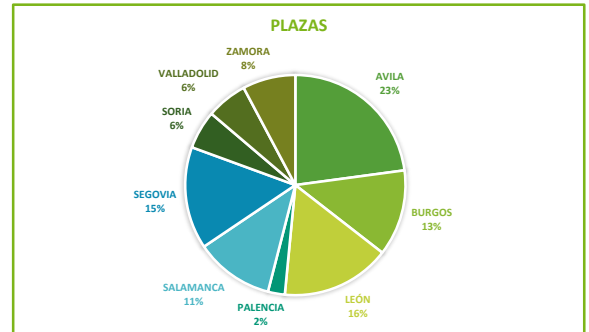


ESTABLECIMIENTOS

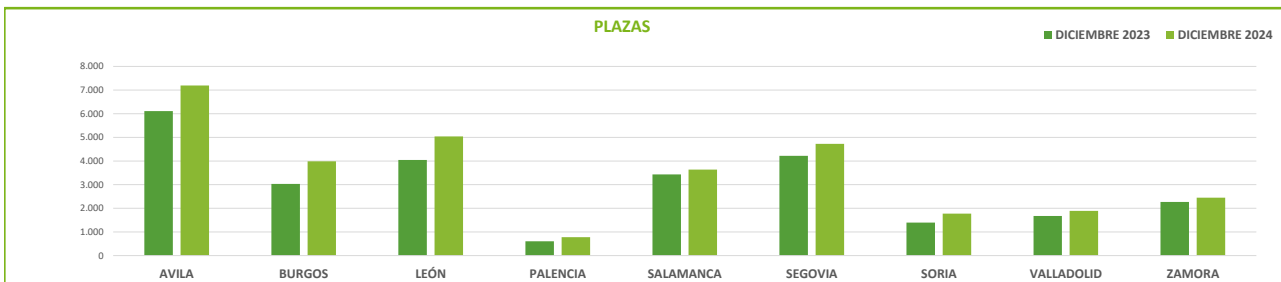


EVOLUCIÓN DEL NÚMERO DE PLAZAS

PROVINCIA	DICIEMBRE 2023	DICIEMBRE 2024	VARIACIÓN
AVILA	6.113	7.195	17,70%
BURGOS	3.031	3.985	31,47%
LEÓN	4.047	5.038	24,49%
PALENCIA	605	780	28,93%
SALAMANCA	3.436	3.637	5,85%
SEGOVIA	4.218	4.724	12,00%
SORIA	1.399	1.776	26,95%
VALLADOLID	1.673	1.890	12,97%
ZAMORA	2.271	2.447	7,75%
TOTAL	26.793	31.472	17,46%



PLAZAS

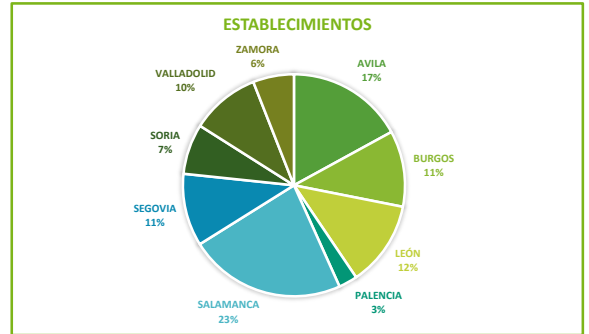


6.- APARTAMENTOS TURISTICOS

NUMERO DE ESTABLECIMIENTOS Y PLAZAS

EVOLUCIÓN DEL NÚMERO DE ESTABLECIMIENTOS

PROVINCIA	DICIEMBRE 2023	DICIEMBRE 2024	VARIACIÓN
AVILA	86	100	16,28%
BURGOS	59	65	10,17%
LEÓN	72	73	1,39%
PALENCIA	15	16	6,67%
SALAMANCA	116	134	15,52%
SEGOVIA	62	62	0,00%
SORIA	39	43	10,26%
VALLADOLID	41	59	43,90%
ZAMORA	34	35	2,94%
TOTAL	524	587	12,02%

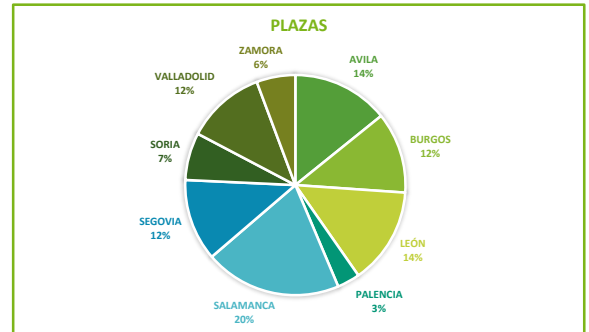


ESTABLECIMIENTOS



EVOLUCIÓN DEL NÚMERO DE PLAZAS

PROVINCIA	DICIEMBRE 2023	DICIEMBRE 2024	VARIACIÓN
AVILA	1.201	1.463	21,82%
BURGOS	1.183	1.226	3,63%
LEÓN	1.299	1.465	12,78%
PALENCIA	339	343	1,18%
SALAMANCA	2.297	2.069	-9,93%
SEGOVIA	1.188	1.239	4,29%
SORIA	612	718	17,32%
VALLADOLID	786	1.195	52,04%
ZAMORA	563	587	4,26%
TOTAL	9.468	10.305	8,84%



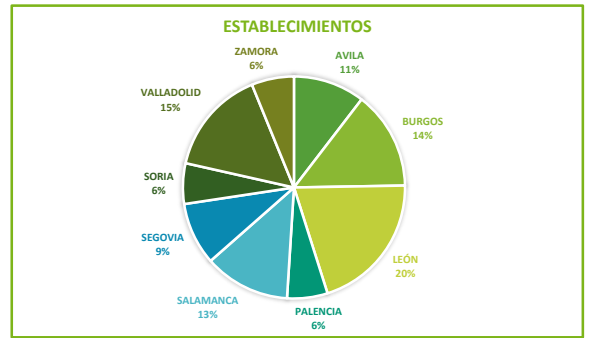
ESTABLECIMIENTOS



D.- RESTAURANTES

EVOLUCIÓN DEL NÚMERO DE ESTABLECIMIENTOS

PROVINCIA	DICIEMBRE 2023	DICIEMBRE 2024	VARIACIÓN
AVILA	625	630	0,80%
BURGOS	861	864	0,35%
LEÓN	1.250	1.232	-1,44%
PALENCIA	358	356	-0,56%
SALAMANCA	755	756	0,13%
SEGOVIA	546	550	0,73%
SORIA	349	357	2,29%
VALLADOLID	911	925	1,54%
ZAMORA	386	373	-3,37%
TOTAL	6.041	6.043	0,03%

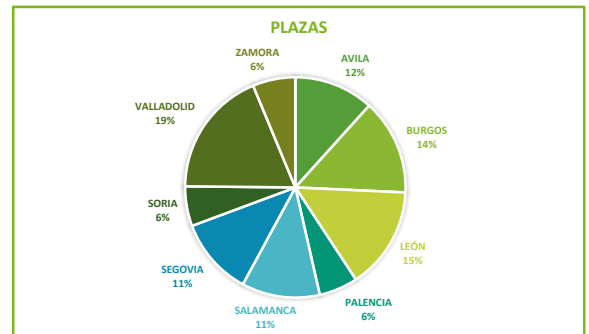


ESTABLECIMIENTOS

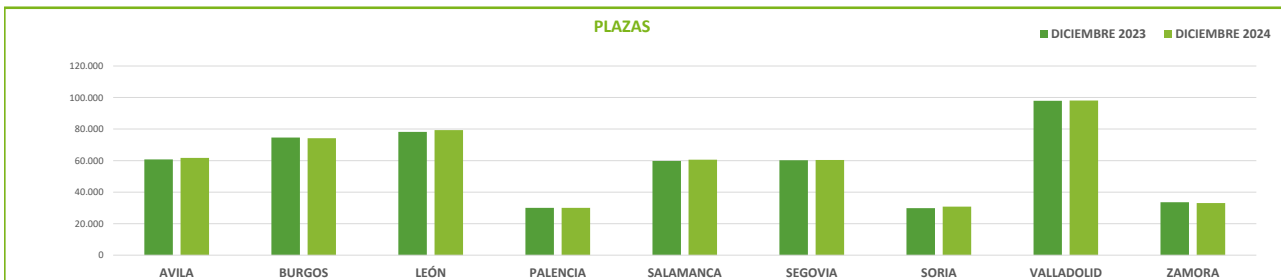


EVOLUCIÓN DEL NÚMERO DE PLAZAS

PROVINCIA	DICIEMBRE 2023	DICIEMBRE 2024	VARIACIÓN
AVILA	60.774	61.720	1,56%
BURGOS	74.661	74.217	-0,59%
LEÓN	78.192	79.365	1,50%
PALENCIA	30.000	30.041	0,14%
SALAMANCA	59.826	60.575	1,25%
SEGOVIA	60.260	60.376	0,19%
SORIA	29.798	30.794	3,34%
VALLADOLID	97.907	98.143	0,24%
ZAMORA	33.621	33.054	-1,69%
TOTAL	525.039	528.285	0,62%



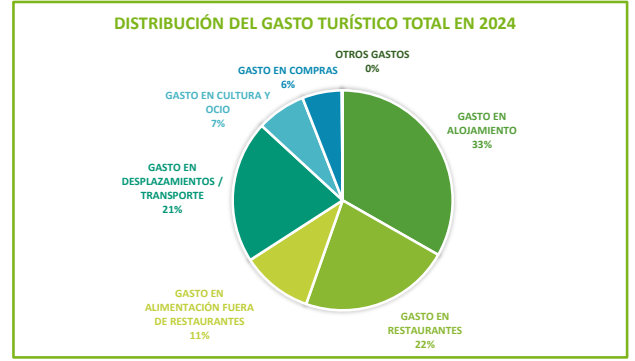
PLAZAS



III.- GASTO TURÍSTICO

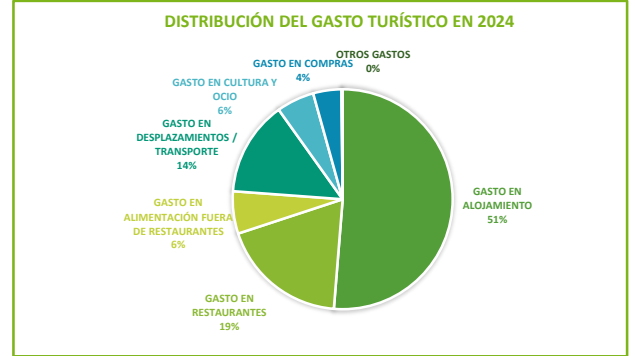
A1.- CIFRAS GENERALES DEL GASTO TURÍSTICO TOTAL

GASTO 2024	GASTO TOTAL
GASTO EN ALOJAMIENTO	831.192.966
GASTO EN RESTAURANTES	553.370.850
GASTO EN ALIMENTACIÓN FUERA DE RESTAURANTES	262.188.083
GASTO EN DESPLAZAMIENTOS / TRANSPORTE	524.414.719
GASTO EN CULTURA Y OCIO	180.158.954
GASTO EN COMPRAS	145.178.506
OTROS GASTOS	3.309.449
GASTO TOTAL	2.499.813.528

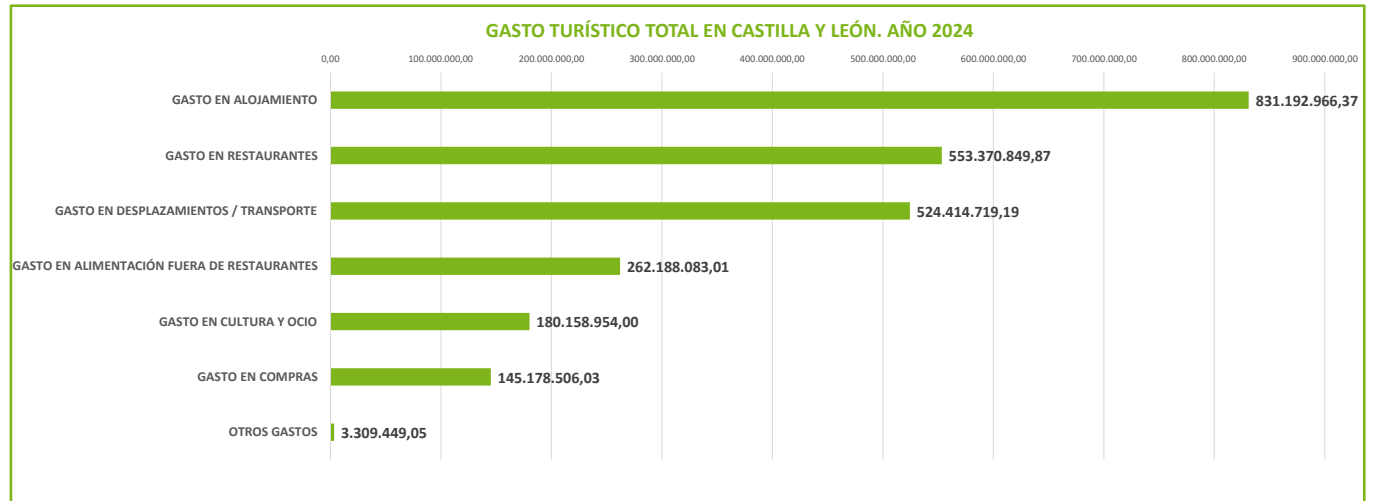


A2.- CIFRAS GENERALES DE GASTO DE ALOJAMIENTOS REGLADOS

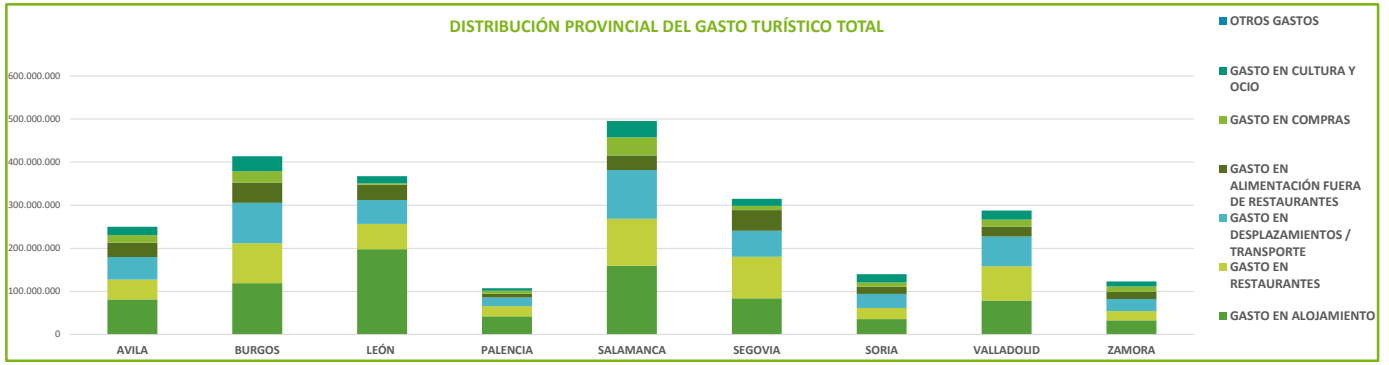
GASTO 2024	GASTO TOTAL	GASTO MEDIO POR PERNOCTACIÓN
GASTO EN ALOJAMIENTO	810.308.873	53,64
GASTO EN RESTAURANTES	295.062.225	19,53
GASTO EN ALIMENTACIÓN FUERA DE RESTAURANTES	98.287.127	6,51
GASTO EN DESPLAZAMIENTOS / TRANSPORTE	220.629.099	14,60
GASTO EN CULTURA Y OCIO	87.685.332	5,80
GASTO EN COMPRAS	65.401.586	4,33
OTROS GASTOS	2.866.512	0,19
GASTO TOTAL	1.580.240.754	104,61



B1.- GASTO TURÍSTICO TOTAL EN CADA UNA DE LAS PROVINCIAS



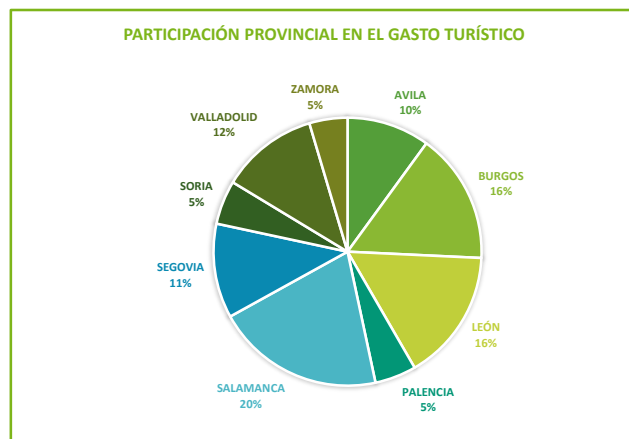
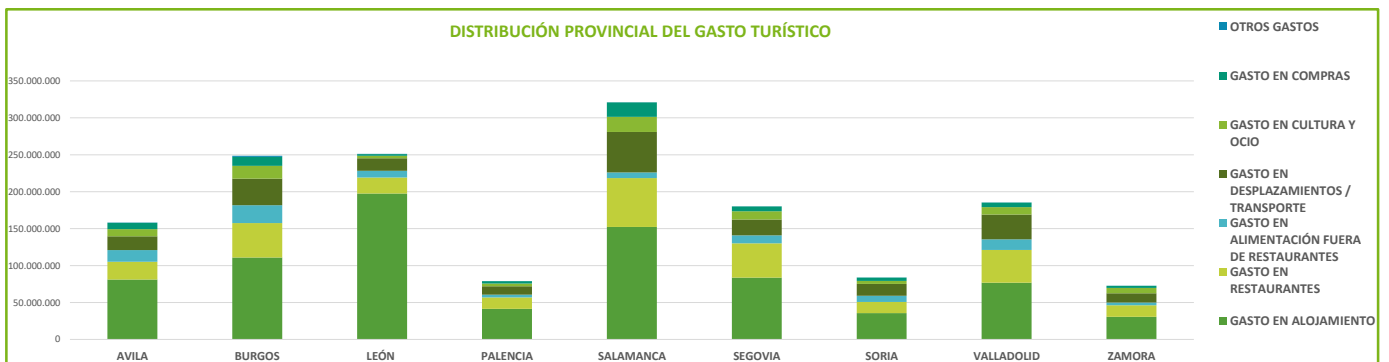
	AVILA	BURGOS	LEÓN	PALENCIA	SALAMANCA	SEGOVIA	SORIA	VALLADOLID	ZAMORA	TOTAL
GASTO EN ALOJAMIENTO	81.492.279	119.064.797	197.864.128	42.135.001	159.496.837	83.781.600	35.684.730	78.864.284	32.809.311	831.192.966
GASTO EN RESTAURANTES	45.972.520	92.558.915	58.903.390	23.451.136	109.188.489	96.625.117	25.797.001	79.407.090	21.467.193	553.370.850
GASTO EN DESPLAZAMIENTOS / TRANSPORTE	52.307.875	93.848.959	55.083.670	20.332.005	113.067.701	60.301.276	32.526.545	69.009.180	27.937.509	524.414.719
GASTO EN ALIMENTACIÓN FUERA DE RESTAURANTES	33.159.085	47.168.076	35.442.088	8.569.476	33.684.208	47.975.517	16.799.099	22.601.964	16.788.569	262.188.083
GASTO EN COMPRAS	17.708.292	26.023.502	3.428.605	7.130.606	42.073.986	9.855.672	9.924.465	16.662.118	12.371.260	145.178.506
GASTO EN CULTURA Y OCIO	19.059.774	34.238.657	16.590.996	5.521.625	37.700.401	16.008.444	18.915.073	20.682.078	11.441.905	180.158.954
OTROS GASTOS	391.665	1.391.433	428.045	181.110	146.938	120.613	277.752	308.986	62.909	3.309.449
GASTO TOTAL	250.091.490	414.294.338	367.740.922	107.320.959	495.358.560	314.668.238	139.924.665	287.535.699	122.878.656	2.499.813.528



B2.- GASTO TURÍSTICO REALIZADO POR LOS VIAJEROS EN CADA UNA DE LAS PROVINCIAS

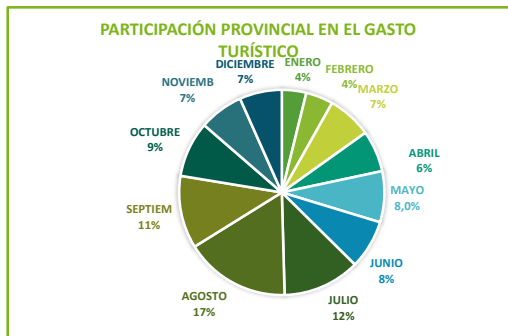
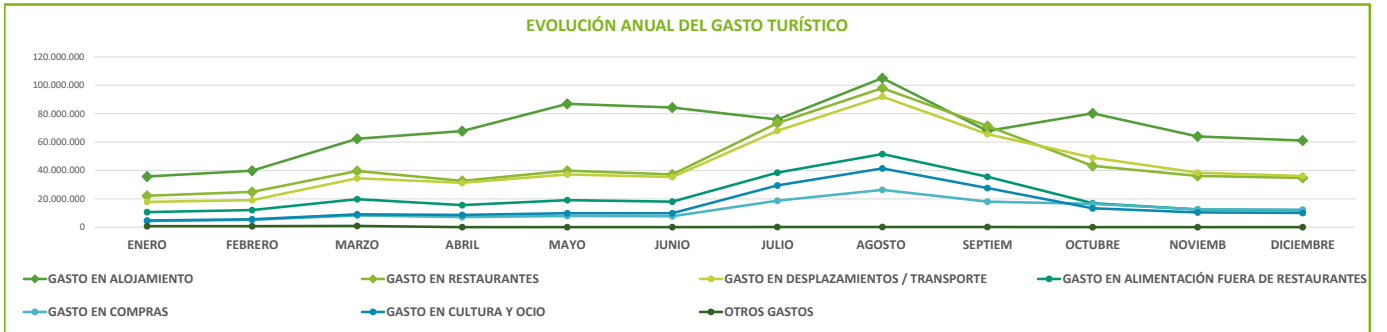


	AVILA	BURGOS	LEÓN	PALENCIA	SALAMANCA	SEGOVIA	SORIA	VALLADOLID	ZAMORA	TOTAL
GASTO EN ALOJAMIENTO	81.055.672	110.960.034	197.594.531	41.409.924	152.341.890	83.699.253	35.647.870	76.924.867	30.674.833	810.308.873
GASTO EN RESTAURANTES	24.186.660	46.520.057	21.603.783	15.430.028	66.097.534	46.398.704	15.081.867	44.232.267	15.511.325	295.062.225
GASTO EN ALIMENTACIÓN FUERA DE RESTAURANTES	15.845.693	24.342.576	9.147.925	3.818.866	7.683.745	10.846.233	8.405.431	14.401.271	3.795.387	98.287.127
GASTO EN DESPLAZAMIENTO	18.478.610	35.827.831	16.968.592	11.346.193	54.672.895	21.426.783	15.989.605	33.454.537	12.464.053	220.629.099
GASTO EN CULTURA Y OCIO	9.848.822	17.357.881	3.268.104	3.797.319	20.623.194	11.159.397	4.100.208	10.191.530	7.338.877	87.685.332
GASTO EN COMPRAS	8.571.850	12.198.577	2.318.380	3.030.327	19.524.355	6.487.738	4.476.299	6.001.832	2.792.228	65.401.586
OTROS GASTOS	357.449	1.391.433	428.045	74.433	95.574	120.613	27.070	308.986	62.909	2.866.512
GASTO TOTAL	158.344.757	248.998.388	251.329.358	78.907.089	321.039.187	180.138.720	83.728.351	185.515.291	72.639.612	1.580.240.754
GASTO MEDIO POR PERNOCT	105,4	98,6	96,1	97,6	119,3	111,4	96,4	106,3	98,6	104,6



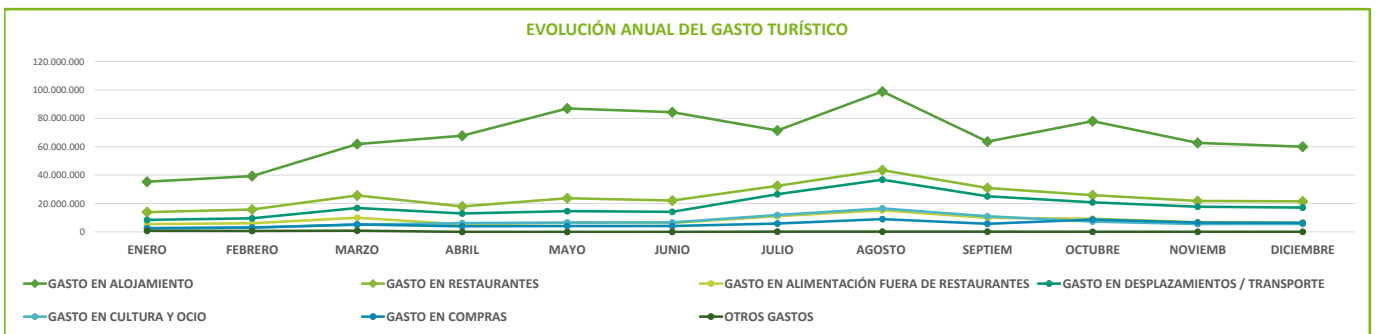
C1.- GASTO TURÍSTICO TOTAL POR MESES

	ENERO	FEBRERO	MARZO	ABRIL	MAYO	JUNIO	JULIO	AGOSTO	SEPTIEM	OCTUBRE	NOVIEMB	DICIEMBRE	TOTAL
GASTO EN ALOJAMIENTO	35.756.619	39.803.599	62.345.094	67.784.332	86.960.667	84.309.925	75.853.000	105.076.891	67.863.132	80.294.347	63.927.591	61.105.513	831.080.711
GASTO EN RESTAURANTES	22.172.487	24.925.441	39.612.928	32.666.466	39.862.489	37.196.994	73.352.316	98.013.818	71.369.965	43.267.566	36.143.592	34.778.971	553.363.033
GASTO EN DESPLAZAMIENTO	17.873.267	19.068.117	34.479.417	31.256.332	37.212.808	35.331.636	67.975.020	92.030.060	65.655.605	49.003.288	38.433.051	36.084.889	524.403.488
GASTO EN ALIMENTACIÓN FI	10.650.758	12.135.561	19.780.908	15.625.133	19.042.963	17.980.393	38.480.451	51.570.748	35.583.547	16.908.551	12.527.861	11.875.004	262.161.878
GASTO EN COMPRAS	4.294.298	5.205.201	8.355.017	7.141.692	7.892.072	7.782.366	18.718.394	26.325.208	18.012.889	16.478.342	12.606.540	12.347.770	145.159.788
GASTO EN CULTURA Y OCIO	4.775.369	5.588.698	9.066.139	8.713.177	9.831.372	9.884.638	29.420.949	41.430.934	27.568.609	13.380.848	10.457.342	10.040.878	180.158.954
OTROS GASTOS	742.755	717.457	920.415	58.685	64.126	67.992	125.101	131.422	142.758	117.059	107.767	100.809	3.296.347
GASTO TOTAL	96.265.553	107.444.075	174.559.918	163.245.817	200.866.498	182.553.944	303.925.231	414.579.081	286.196.505	219.450.001	174.283.744	166.333.833	2.499.624.200



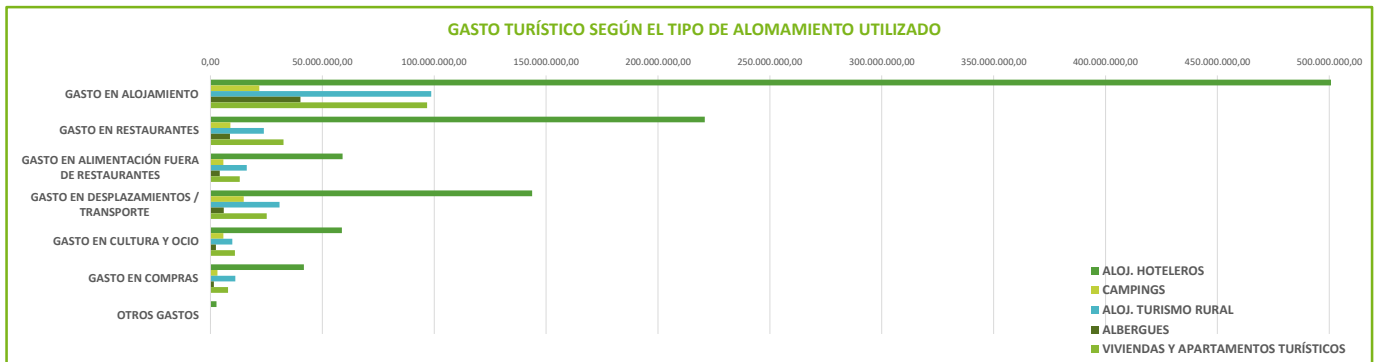
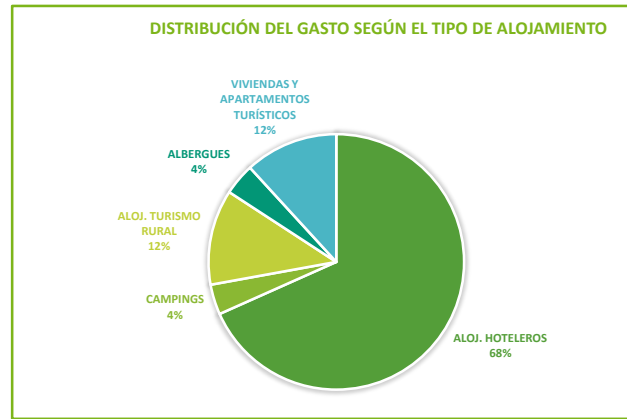
C2.- GASTO TURÍSTICO POR MESES

	ENERO	FEBRERO	MARZO	ABRIL	MAYO	JUNIO	JULIO	AGOSTO	SEPTIEM	OCTUBRE	NOVIEMB	DICIEMBRE	TOTAL
GASTO EN ALOJAMIENTO	35.343.924	39.339.215	61.881.017	67.784.332	86.960.667	84.309.925	71.421.578	98.915.075	63.580.350	78.060.317	62.707.054	60.005.419	810.308.873
GASTO EN RESTAURANTES	13.902.350	15.807.030	25.653.694	17.862.144	23.762.836	22.118.302	32.464.503	43.460.572	30.877.507	25.894.228	21.745.100	21.513.960	295.062.225
GASTO EN ALIMENTACIÓN FI	5.504.794	6.053.178	9.944.173	5.293.546	6.484.653	6.275.588	11.007.426	15.207.670	9.814.644	9.275.936	6.836.676	6.588.842	98.287.127
GASTO EN DESPLAZAMIENTO	8.453.185	9.546.264	16.859.772	12.937.705	14.629.465	14.156.638	26.571.829	36.770.584	25.042.860	20.840.972	17.711.873	17.107.953	220.629.099
GASTO EN CULTURA Y OCIO	2.478.458	2.953.876	5.119.510	6.149.791	6.540.304	6.686.474	11.870.375	16.509.733	11.043.025	7.215.780	5.516.630	5.601.376	87.685.332
GASTO EN COMPRAS	2.622.209	3.099.706	5.211.438	3.965.603	4.111.533	4.176.151	5.878.446	8.998.056	5.673.580	8.733.652	6.523.396	6.407.815	65.401.586
OTROS GASTOS	701.694	664.078	844.391	0	0	0	125.101	131.422	142.758	86.823	87.129	83.116	2.866.512
GASTO TOTAL	69.006.615	77.463.347	125.513.996	113.993.122	142.489.459	137.723.077	159.339.259	219.993.112	146.174.724	150.107.707	121.127.856	117.308.480	1.580.240.734



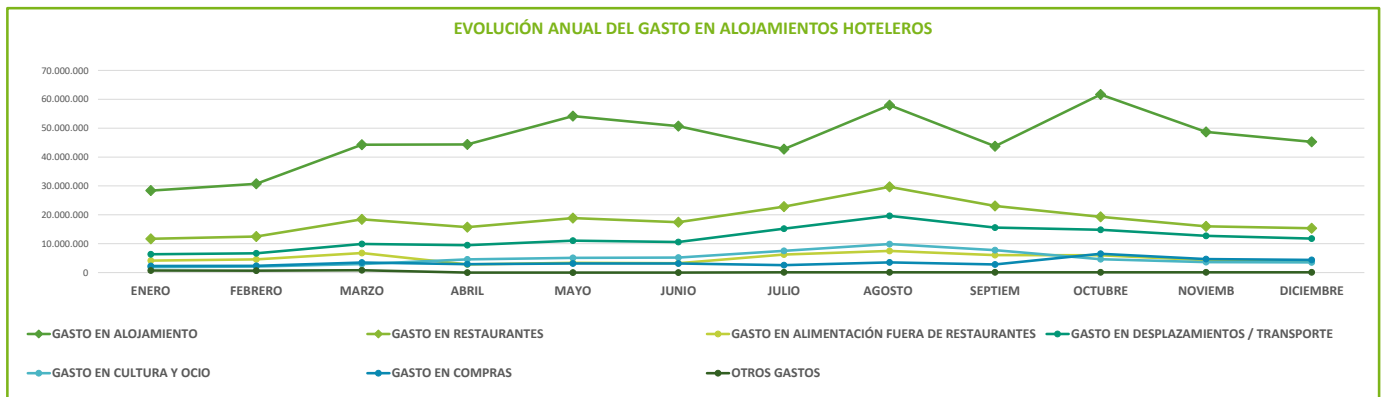
D.- GASTO REALIZADO POR LOS VIAJEROS SEGÚN EL TIPO DE ESTABLECIMIENTO DONDE SE ALOJAN

1.- DISTRIBUCIÓN DEL GASTO POR TIPO DE ALOJAMIENTO



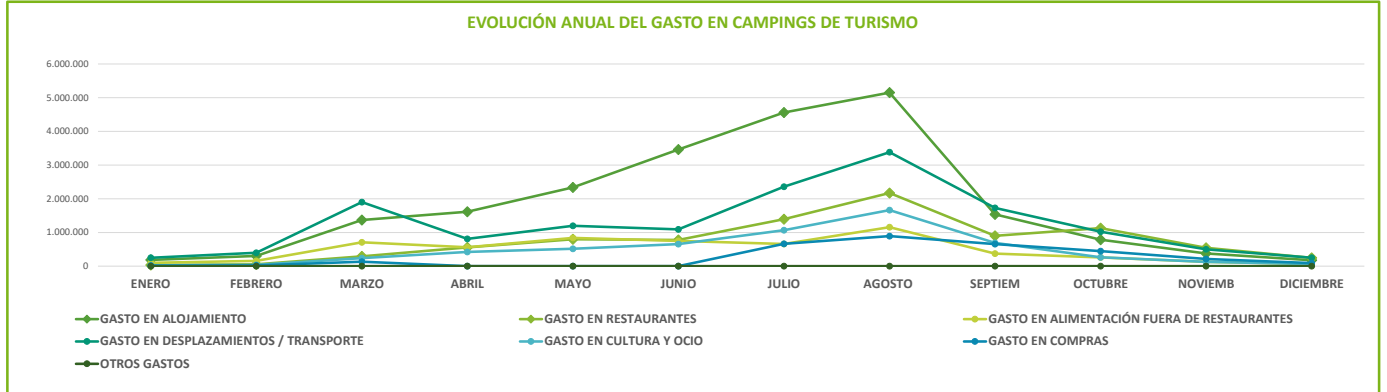
2.- ALOJAMIENTOS HOTELEROS

	ENERO	FEBRERO	MARZO	ABRIL	MAYO	JUNIO	JULIO	AGOSTO	SEPTIEM	OCTUBRE	NOVIEMB	DICIEMBRE	TOTAL
GASTO EN ALOJAMIENTO	28.382.185	30.754.404	44.262.218	44.348.571	54.174.191	50.719.802	42.740.117	57.946.839	43.735.074	61.651.399	48.706.253	45.277.446	552.698.498
GASTO EN RESTAURANTES	11.701.415	12.465.541	18.454.486	15.709.588	18.883.388	17.457.119	22.828.668	29.680.266	23.084.026	19.307.262	16.017.853	15.346.351	220.935.964
GASTO EN ALIMENTACIÓN FUERA DE RESTAURANTES	4.129.900	4.573.391	6.768.951	2.825.689	3.398.888	3.252.222	6.230.794	7.504.680	6.077.605	5.998.367	4.286.549	4.003.470	59.050.506
GASTO EN DESPLAZAMIENTOS / TRANSPORTE	6.349.790	6.670.359	9.916.407	9.509.167	11.043.976	10.563.586	15.190.441	19.640.958	15.566.073	14.805.241	12.725.738	11.763.387	143.745.122
GASTO EN CULTURA Y OCIO	1.887.992	2.077.284	2.981.316	4.564.844	5.098.556	5.196.578	7.554.065	9.885.359	7.748.620	4.622.568	3.604.316	3.540.680	58.762.177
GASTO EN COMPRAS	2.280.355	2.353.809	3.461.620	2.920.533	3.148.828	3.143.017	2.566.252	3.509.920	2.808.112	6.516.785	4.658.135	4.364.806	41.732.172
OTROS GASTOS	698.044	652.953	817.308	0	0	0	89.526	94.666	83.208	86.823	87.129	83.116	2.692.772
GASTO TOTAL	55.429.680	59.547.741	86.662.306	79.878.391	95.747.826	90.332.324	97.199.861	128.262.688	99.102.718	112.988.445	90.085.972	84.379.258	1.079.617.211



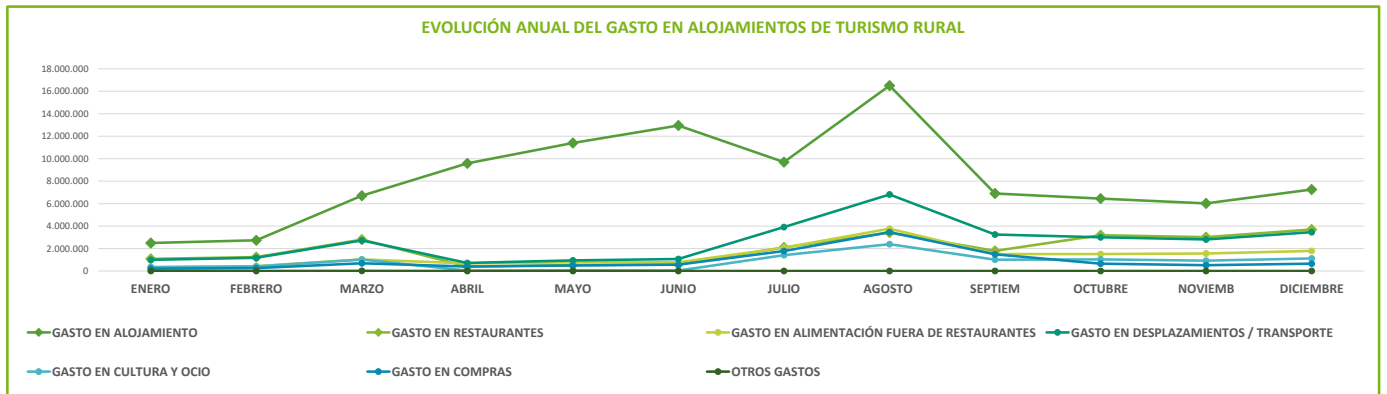
3.- CAMPINGS DE TURISMO

	ENERO	FEBRERO	MARZO	ABRIL	MAYO	JUNIO	JULIO	AGOSTO	SEPTIEM	OCTUBRE	NOVIEMB	DICIEMBRE	TOTAL
GASTO EN ALOJAMIENTO	183.435	303.064	1.371.046	1.616.008	2.339.541	3.460.602	4.558.644	5.150.093	1.538.395	784.629	376.303	175.482	21.857.241
GASTO EN RESTAURANTES	36.116	55.357	293.206	556.820	795.834	776.138	1.395.728	2.171.188	901.341	1.130.007	542.984	247.705	8.902.426
GASTO EN ALIMENTACIÓN FI	100.298	154.680	708.633	562.404	837.141	748.153	660.802	1.156.965	372.496	259.001	129.256	65.048	5.754.877
GASTO EN DESPLAZAMIENTO	248.798	395.811	1.899.701	808.546	1.199.093	1.092.002	2.359.773	3.381.734	1.730.122	1.021.587	500.960	250.170	14.888.296
GASTO EN CULTURA Y OCIO	22.138	36.844	237.531	421.542	515.590	655.534	1.069.434	1.662.927	692.034	260.870	128.670	63.291	5.766.405
GASTO EN COMPRAS	14.031	22.421	132.067	0	0	0	662.188	892.272	656.403	447.104	214.484	92.559	3.133.529
OTROS GASTOS	0	0	0	0	0	0	0	0	0	0	0	0	0
GASTO TOTAL	604.816	968.177	4.642.184	3.965.320	5.687.198	6.732.429	10.706.570	14.415.180	5.890.791	3.903.198	1.892.657	894.255	60.302.774



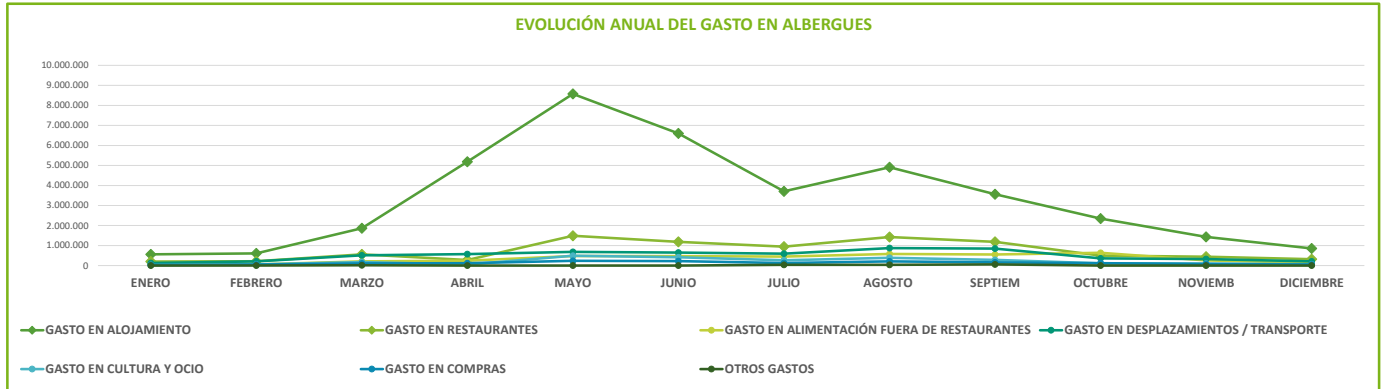
4.- ALOJAMIENTOS DE TURISMO RURAL

	ENERO	FEBRERO	MARZO	ABRIL	MAYO	JUNIO	JULIO	AGOSTO	SEPTIEM	OCTUBRE	NOVIEMB	DICIEMBRE	TOTAL
GASTO EN ALOJAMIENTO	2.496.412	2.734.633	6.709.356	9.582.563	11.402.398	12.952.871	9.694.838	16.504.716	6.904.412	6.444.140	6.016.207	7.258.031	98.700.574
GASTO EN RESTAURANTES	1.075.931	1.245.029	2.798.002	404.900	524.673	596.090	2.096.442	3.426.534	1.789.931	3.184.246	3.019.821	3.695.171	23.856.772
GASTO EN ALIMENTACIÓN FI	337.971	429.095	1.036.358	674.676	776.429	781.401	2.074.522	3.768.733	1.505.693	1.508.234	1.562.644	1.786.348	16.242.102
GASTO EN DESPLAZAMIENTO	993.303	1.184.648	2.722.220	718.719	941.578	1.065.050	3.913.499	6.811.809	3.253.292	3.006.596	2.807.593	3.464.495	30.882.801
GASTO EN CULTURA Y OCIO	342.377	412.327	1.019.524	35.979	50.181	37.873	1.406.848	2.390.786	1.010.988	1.034.272	921.679	1.115.893	9.778.728
GASTO EN COMPRAS	208.273	261.829	691.505	395.215	491.555	568.064	1.774.866	3.455.287	1.483.723	652.973	514.530	649.453	11.147.274
OTROS GASTOS	3.650	9.479	13.684	0	0	0	0	0	0	0	0	0	26.814
GASTO TOTAL	5.457.917	6.277.040	14.990.651	11.812.051	14.186.813	16.001.349	20.961.015	36.357.864	15.948.039	15.830.461	14.842.474	17.969.392	190.635.065



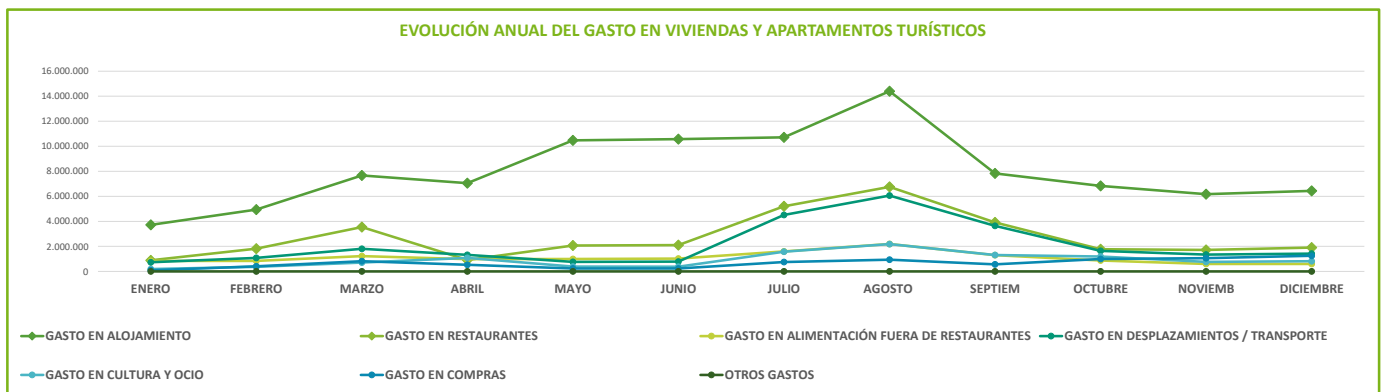
5.- ALBERGUES

	ENERO	FEBRERO	MARZO	ABRIL	MAYO	JUNIO	JULIO	AGOSTO	SEPTIEM	OCTUBRE	NOVIEMB	DICIEMBRE	TOTAL
GASTO EN ALOJAMIENTO	561.183	606.369	1.867.046	5.185.833	8.573.717	6.605.144	3.711.012	4.909.729	3.562.221	2.345.769	1.432.404	855.471	40.215.900
GASTO EN RESTAURANTES	200.175	218.819	561.734	274.201	1.488.994	1.182.563	941.176	1.424.021	1.183.271	494.946	445.353	321.478	8.736.729
GASTO EN ALIMENTACIÓN FI	95.094	56.421	210.782	246.197	479.991	469.213	446.728	582.993	554.144	637.965	255.710	137.696	4.172.934
GASTO EN DESPLAZAMIENTO	127.136	210.097	513.198	573.169	683.010	650.047	595.287	873.196	849.468	360.483	327.752	208.298	5.971.142
GASTO EN CULTURA Y OCIO	35.594	57.404	171.074	48.881	492.223	415.199	263.727	384.705	282.494	110.063	96.778	61.619	2.419.763
GASTO EN COMPRAS	31.541	52.194	108.876	117.130	237.566	226.032	127.245	205.942	158.808	121.208	81.437	50.036	1.518.014
OTROS GASTOS	0	1.646	13.398	0	0	0	35.575	36.756	59.550	0	0	0	146.926
GASTO TOTAL	1.050.723	1.202.950	3.446.108	6.445.412	11.955.502	9.548.197	6.120.751	8.417.342	6.649.956	4.070.434	2.639.435	1.634.598	63.181.407



6.- VIVIENDAS Y APARTAMENTOS TURÍSTICOS

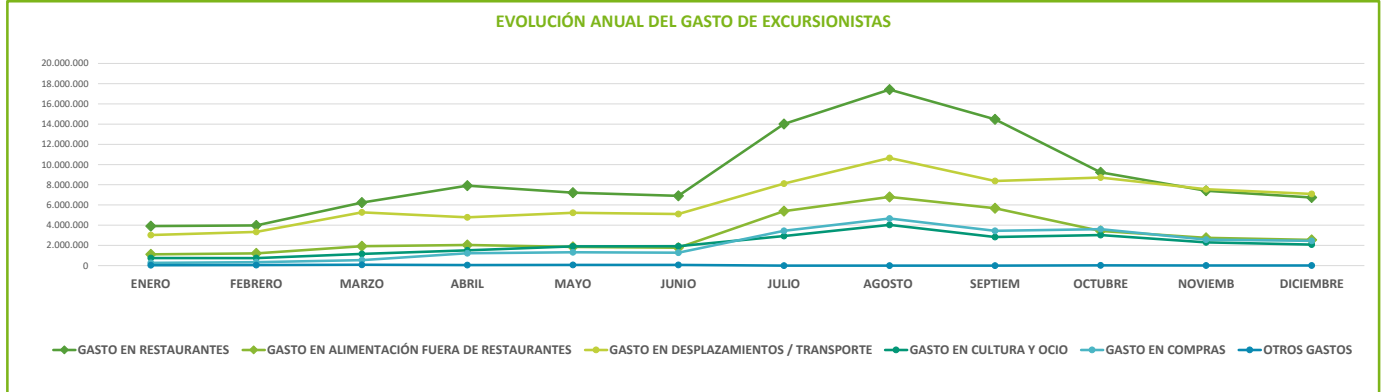
	ENERO	FEBRERO	MARZO	ABRIL	MAYO	JUNIO	JULIO	AGOSTO	SEPTIEM	OCTUBRE	NOVIEMB	DICIEMBRE	TOTAL
GASTO EN ALOJAMIENTO	3.720.710	4.940.745	7.671.350	7.051.358	10.470.821	10.571.507	10.716.967	14.403.698	7.840.248	6.834.380	6.175.887	6.438.989	96.836.660
GASTO EN RESTAURANTES	888.712	1.822.284	3.546.266	916.635	2.069.947	2.106.391	5.202.489	6.758.563	3.918.938	1.777.767	1.719.089	1.903.254	32.630.335
GASTO EN ALIMENTACIÓN FI	841.531	839.591	1.219.449	984.580	992.205	1.024.599	1.594.581	2.194.299	1.304.707	872.368	602.517	596.280	13.066.708
GASTO EN DESPLAZAMIENTO	734.159	1.085.350	1.808.247	1.328.105	761.809	785.953	4.512.828	6.062.887	3.643.905	1.647.065	1.349.830	1.421.602	25.141.738
GASTO EN CULTURA Y OCIO	190.358	370.017	710.064	1.078.545	383.755	381.290	1.576.301	2.185.956	1.308.889	1.188.006	765.187	819.892	10.958.259
GASTO EN COMPRAS	88.009	409.453	817.370	532.725	233.584	239.038	747.895	934.635	566.535	995.582	1.054.809	1.250.960	7.870.596
OTROS GASTOS	0	0	0	0	0	0	0	0	0	0	0	0	0
GASTO TOTAL	6.463.480	9.467.440	15.772.748	11.891.947	14.912.120	15.108.778	24.351.062	32.540.038	18.583.221	13.315.168	11.667.319	12.430.977	186.504.297



E.-GASTO DE EXCURSIONISTAS

	ENERO	FEBRERO	MARZO	ABRIL	MAYO	JUNIO	JULIO	AGOSTO	SEPTIEM	OCTUBRE	NOVIEMB	DICIEMBRE	TOTAL
GASTO EN RESTAURANTES	3.914.316	3.982.812	6.242.130	7.912.672	7.217.218	6.904.879	14.006.475	17.413.333	14.470.810	9.229.841	7.400.989	6.734.920	105.430.395
GASTO EN ALIMENTACIÓN FUERA DE RESTAURANTES	1.118.044	1.209.776	1.917.156	2.037.438	1.847.783	1.765.282	5.395.181	6.798.041	5.674.335	3.431.232	2.752.284	2.542.159	36.488.712
GASTO EN DESPLAZAMIENTO	3.027.667	3.329.613	5.264.024	4.778.833	5.227.046	5.112.256	8.112.547	10.651.982	8.377.976	8.708.940	7.554.015	7.099.036	77.243.937
GASTO EN CULTURA Y OCIO	746.284	743.929	1.159.268	1.509.732	1.911.634	1.927.324	2.930.679	4.031.600	2.833.585	3.029.550	2.307.581	2.088.687	25.219.853
GASTO EN COMPRAS	273.007	340.990	546.104	1.221.046	1.318.714	1.278.697	3.440.351	4.662.043	3.451.801	3.613.762	2.575.311	2.457.433	25.179.258
OTROS GASTOS	41.061	53.379	89.127	58.685	64.126	67.992	0	0	0	24.789	16.334	13.117	428.610
GASTO TOTAL	9.120.380	9.660.500	15.217.809	17.518.406	17.586.520	17.056.430	33.885.233	43.556.999	34.808.508	28.038.114	22.606.515	20.935.352	269.990.765

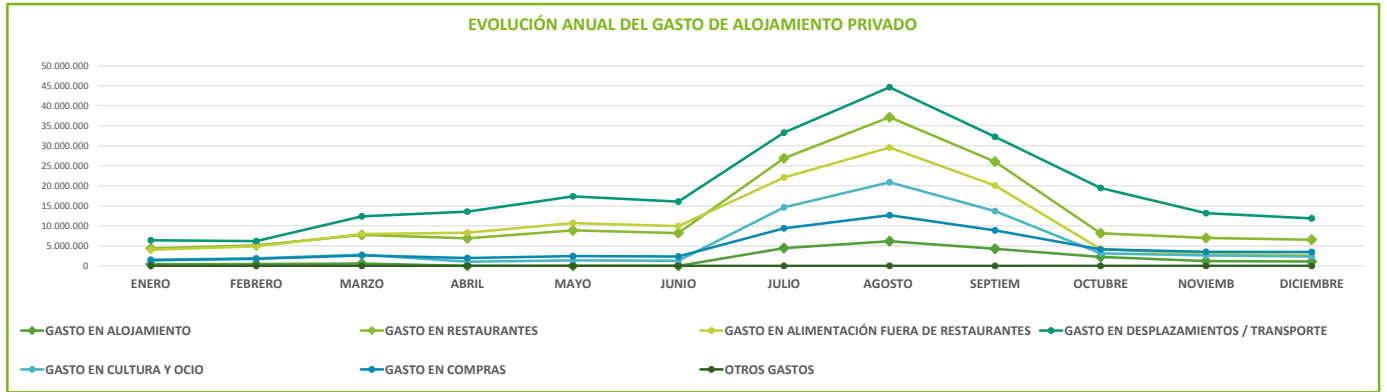
EVOLUCIÓN ANUAL DEL GASTO DE EXCURSIONISTAS



F.- GASTO DE TURISTAS ALOJADOS EN ESTABLECIMIENTOS PRIVADOS

	ENERO	FEBRERO	MARZO	ABRIL	MAYO	JUNIO	JULIO	AGOSTO	SEPTIEM	OCTUBRE	NOVIEMB	DICIEMBRE	TOTAL
GASTO EN ALOJAMIENTO	412.695	464.384	576.332	0	0	0	4.431.422	6.161.816	4.282.782	2.234.030	1.220.537	1.100.094	20.884.093
GASTO EN RESTAURANTES	4.355.821	5.135.600	7.724.920	6.891.650	8.882.436	8.173.814	26.881.338	37.139.913	26.021.647	8.143.497	6.997.502	6.530.091	152.878.230
GASTO EN ALIMENTACIÓN FUERA DE RESTAURANTES	4.027.919	4.872.606	7.945.783	8.294.149	10.710.527	9.939.523	22.077.844	29.565.037	20.094.569	4.201.383	2.938.902	2.744.003	127.412.244
GASTO EN DESPLAZAMIENTO	6.392.415	6.192.240	12.366.852	13.539.794	17.356.297	16.062.742	33.290.643	44.607.494	32.234.768	19.453.376	13.167.163	11.877.900	226.541.683
GASTO EN CULTURA Y OCIO	1.550.627	1.890.893	2.787.361	1.053.654	1.379.434	1.270.841	14.619.895	20.889.601	13.691.999	3.135.519	2.633.131	2.350.815	67.253.769
GASTO EN COMPRAS	1.399.082	1.764.505	2.616.193	1.955.043	2.461.825	2.327.518	9.399.597	12.665.109	8.887.508	4.130.927	3.507.833	3.482.521	54.597.662
OTROS GASTOS	0	0	0	0	0	0	0	0	0	5.447	4.304	4.576	14.328
GASTO TOTAL	18.138.558	20.320.228	34.017.441	31.734.289	40.790.519	37.774.438	110.700.739	151.028.970	105.213.273	41.304.179	30.469.373	28.090.001	649.582.008

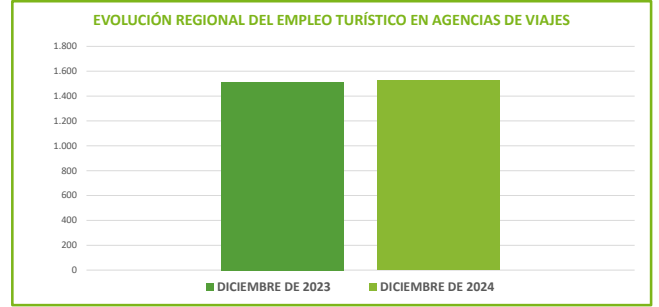
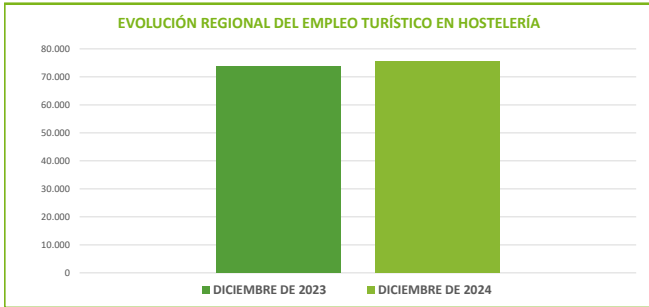
EVOLUCIÓN ANUAL DEL GASTO DE ALOJAMIENTO PRIVADO



IV.- EMPLEO TURÍSTICO

A.- CIFRAS GENERALES

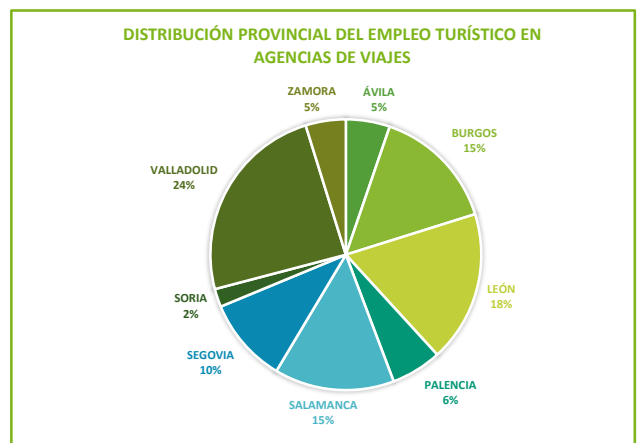
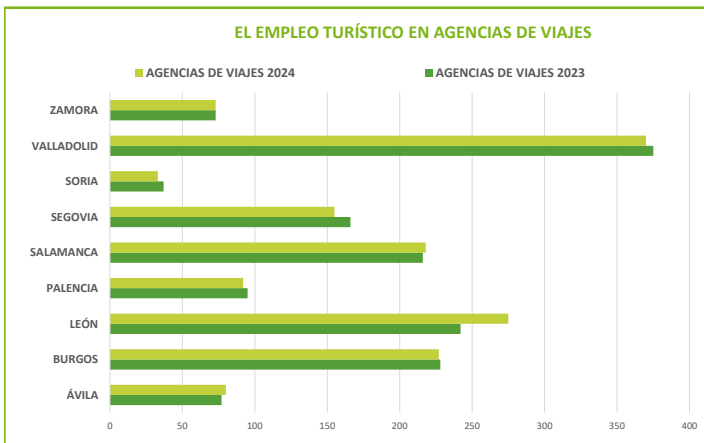
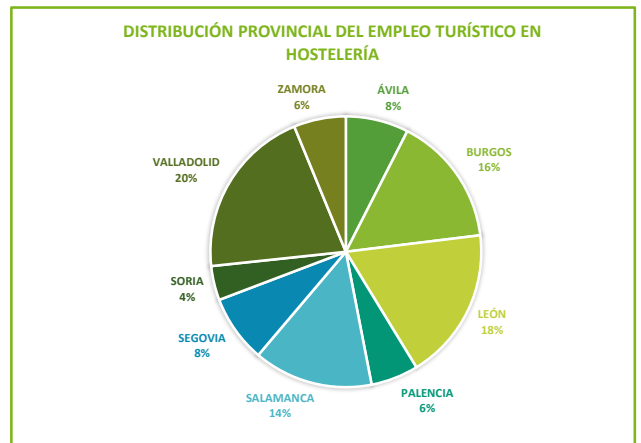
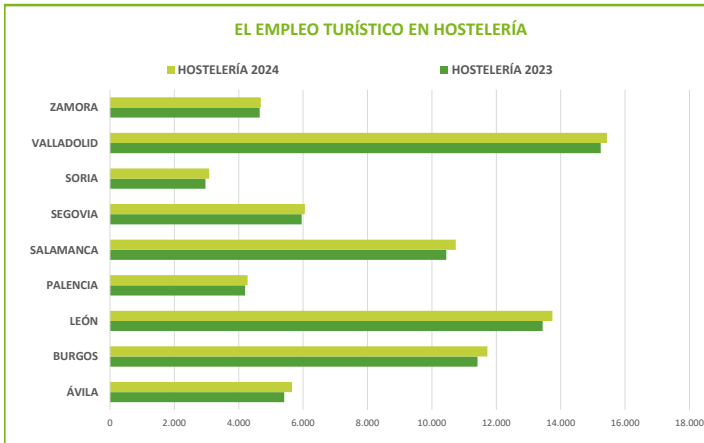
	DICIEMBRE DE 2023	DICIEMBRE DE 2024	Variación porcentual
HOSTELERÍA	73.748	75.433	2,28%
AGENCIAS DE VIAJES	1.514	1.528	0,92%
TOTAL AFILIADOS	75.262	76.961	2,26%



B.- EMPLEO TURÍSTICO POR PROVINCIAS

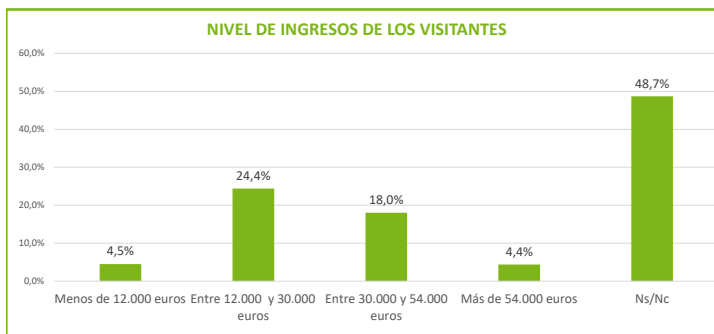
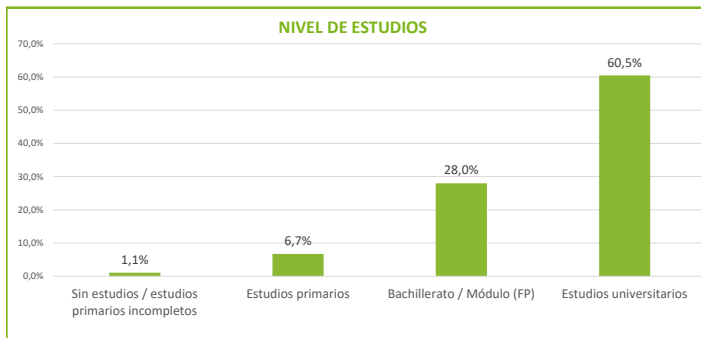
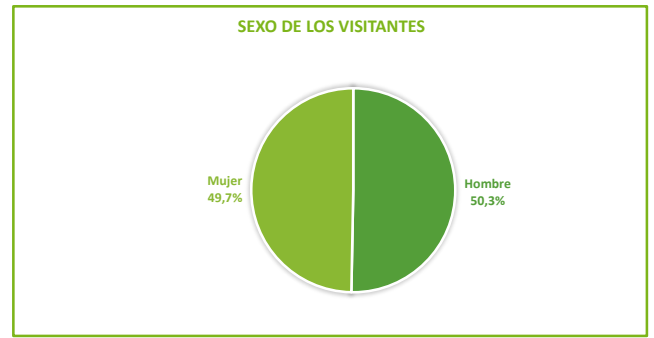
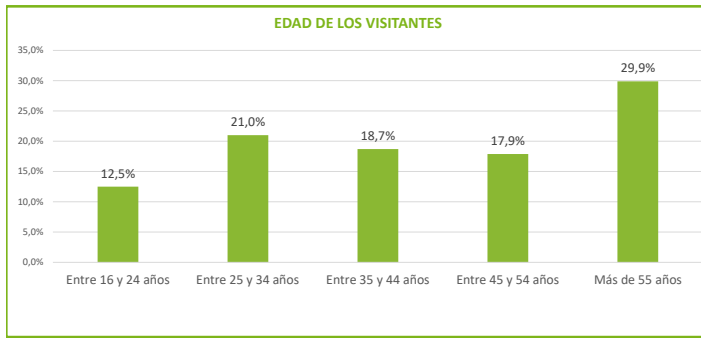
	Ávila		Burgos		León		Palencia		Salamanca	
	2023	2024	2023	2024	2023	2024	2023	2024	2023	2024
HOSTELERÍA	5.411	5.657	11.415	11.723	13.440	13.741	4.198	4.273	10.443	10.740
AGENCIAS DE VIAJES	77	80	228	227	242	275	95	92	216	218
TOTAL AFILIADOS	5.488	5.737	11.643	11.950	13.682	14.016	4.293	4.365	10.659	10.958
VARIACIÓN PORCENTUAL		4,54%		2,64%		2,44%		1,68%		2,81%

	Segovia		Soria		Valladolid		Zamora		Castilla y León	
	2023	2024	2023	2024	2023	2024	2023	2024	2023	2024
HOSTELERÍA	5.956	6.055	2.966	3.081	15.243	15.436	4.651	4.685	73.723	75.391
AGENCIAS DE VIAJES	166	155	37	33	375	370	73	73	1.509	1.523
NO CONSTA									30	47
TOTAL AFILIADOS	6.122	6.210	3.003	3.114	15.618	15.806	4.724	4.758	75.262	76.961
VARIACIÓN PORCENTUAL		1,44%		3,70%		1,20%		0,72%		2,26%



V.- PERFIL Y COMPORTAMIENTO DE LA DEMANDA TURÍSTICA EN CASTILLA Y LEÓN

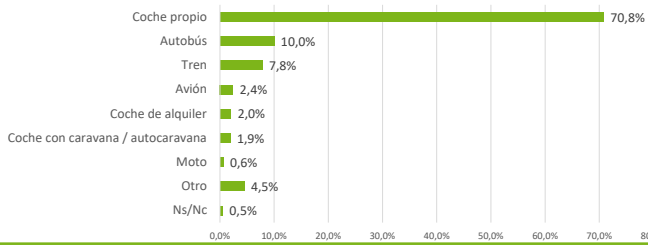
A.- PERFIL SOCIO-ECONÓMICO DEL VISITANTE DE CASTILLA Y LEÓN



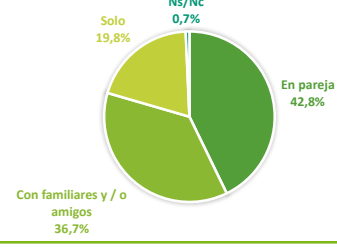
B.- DESCRIPCIÓN DE LA VISITA A CASTILLA Y LEÓN

1.- ORGANIZACIÓN DEL VIAJE A CASTILLA Y LEÓN

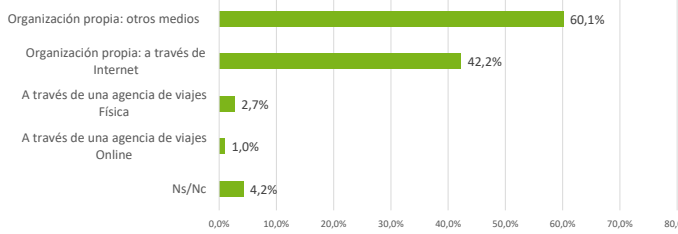
MEDIO DE TRANSPORTE UTILIZADO POR LOS VISITANTES



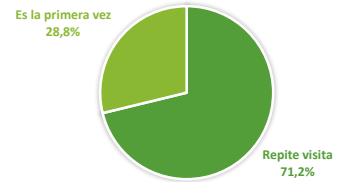
COMPOSICIÓN DEL GRUPO DE VIAJE



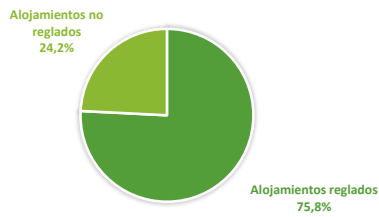
¿A TRAVÉS DE QUÉ MEDIO HA ORGANIZADO EL VIAJE?



GRADO DE CONOCIMIENTO DE CASTILLA Y LEÓN

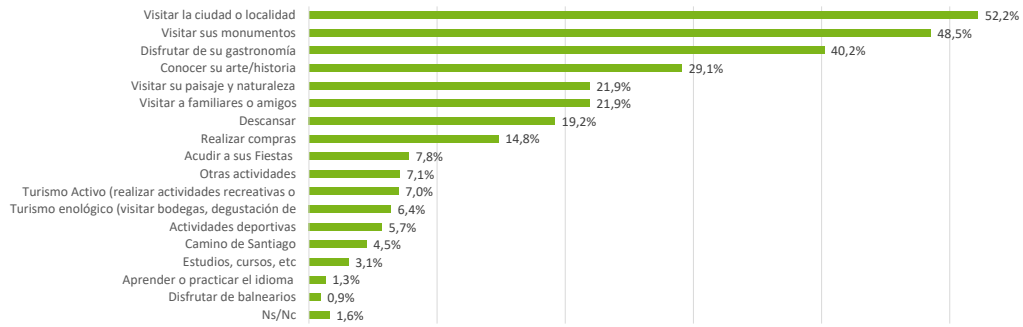


TIPO DE ALOJAMIENTO UTILIZADO



2.- DESCRIPCIÓN DE LA VISITA A CASTILLA Y LEÓN

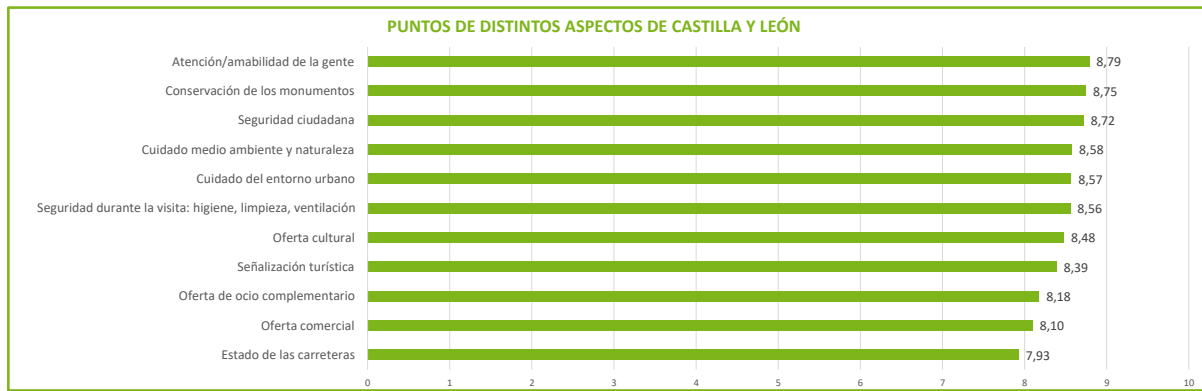
ACTIVIDADES REALIZADAS DURANTE LA VISITA A CASTILLA Y LEÓN



MOTIVO PRINCIPAL DEL VIAJE A CASTILLA Y LEÓN



C.- VALORACIÓN DE LA VISITA A CASTILLA Y LEÓN



DEFINICIONES EMPLEADAS

VIAJERO	Persona que realiza una o más pernoctaciones seguidas en el mismo alojamiento
PERNOCTACIÓN	Ocupación por una persona de una plaza dentro de una jornada hotelera y en un mismo establecimiento.
GRADO DE OCUPACIÓN	Relación, en porcentaje, entre el total medio diario de plazas ocupadas en el mes y el total de plazas disponibles.
ESTANCIA MEDIA	Relación entre el total de pernoctaciones realizadas y los viajeros entrados.

FICHA TÉCNICA GENERAL

ÁMBITO DE LA INVESTIGACIÓN	Comunidad de Castilla y León
UNIVERSO	Alojamientos Turísticos Reglados (Alojamientos Hoteleros, Alojamientos de Turismo Rural, Campamentos, Albergues, Viviendas de uso turístico y Apartamentos)
UNIDAD INFORMANTE	Director o Gerente del Alojamiento Turístico.
TÉCNICA DE INVESTIGACIÓN	Encuestas postal con apoyo de internet, fax y teléfono
PERIODO DE ESTUDIO	Mensual
DISEÑO MUESTRAL	Muestreo aleatorio estratificado en función de la provincia y el tipo de alojamiento
TAMAÑO Y ERROR MUESTRAL	970 encuestas, fijado un nivel de error máximo para datos globales del 2,00%, en condiciones normales de muestreo ($p=q=0,5$, $\sigma=1,64$).

FICHA TÉCNICA: ENCUESTA A LA DEMANDA

TIPO DE ENCUESTA	Encuesta personal a los visitantes de Castilla y León
ÁMBITO POBLACIONAL (UNIVERSO)	Visitantes de Castilla y León mayores de 16 años
ÁMBITO GEOGRÁFICO	Castilla y León
PERIODOS DE ENCUESTACIÓN	El periodo de realización de entrevistas corresponde a los meses de enero a diciembre de 2024
DISEÑO MUESTRAL	Mensual
DISEÑO MUESTRAL	Muestreo aleatorio estratificado en función de la provincia y el mes de estudio
TAMAÑO Y ERROR MUESTRAL	2.461 encuestas, fijado un nivel de error máximo para datos globales del 1,98%, en condiciones normales de muestreo (95% nivel de confianza) ($p=q=0,5$).



CASTILLA Y LEÓN

es vida